

**COMUNI DI PADULA E MONTESANO S.M.**  
**ENTE CAPOFILA COMUNE DI PADULA**  
**PROVINCIA DI SALERNO**

COMMITTENTE

**COMUNI DI PADULA (CAPOFILA) E MONTESANO S/M**  
**PROVINCIA DI SALERNO**

OGGETTO

**INTERVENTI DI MESSA IN SICUREZZA, RIPRISTINO E CONSOLIDAMENTO DEL  
COLLEGAMENTO STRADALE TRA I DUE COMUNI  
(S.P. 51b DAL KM 0+00 AL KM 10+700 )**

ELABORATI TECNICI

**SCHEDE INTERVENTI DI PROGETTO**

**PLANIMETRIA GENERALE DI INTERVENTO  
SEZIONI TIPO E SCHEDA RIASSUNTIVA OPERE A FARSI**

TAVOLA  
**EG\_03**

RAPP.  
**varie**

REDAZIONE  
**MAGGIO 2018**

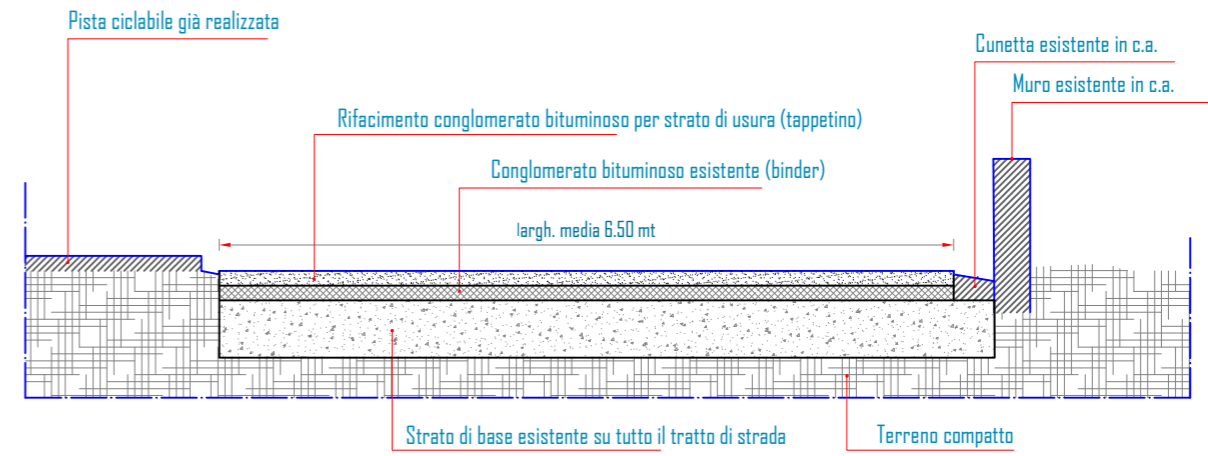
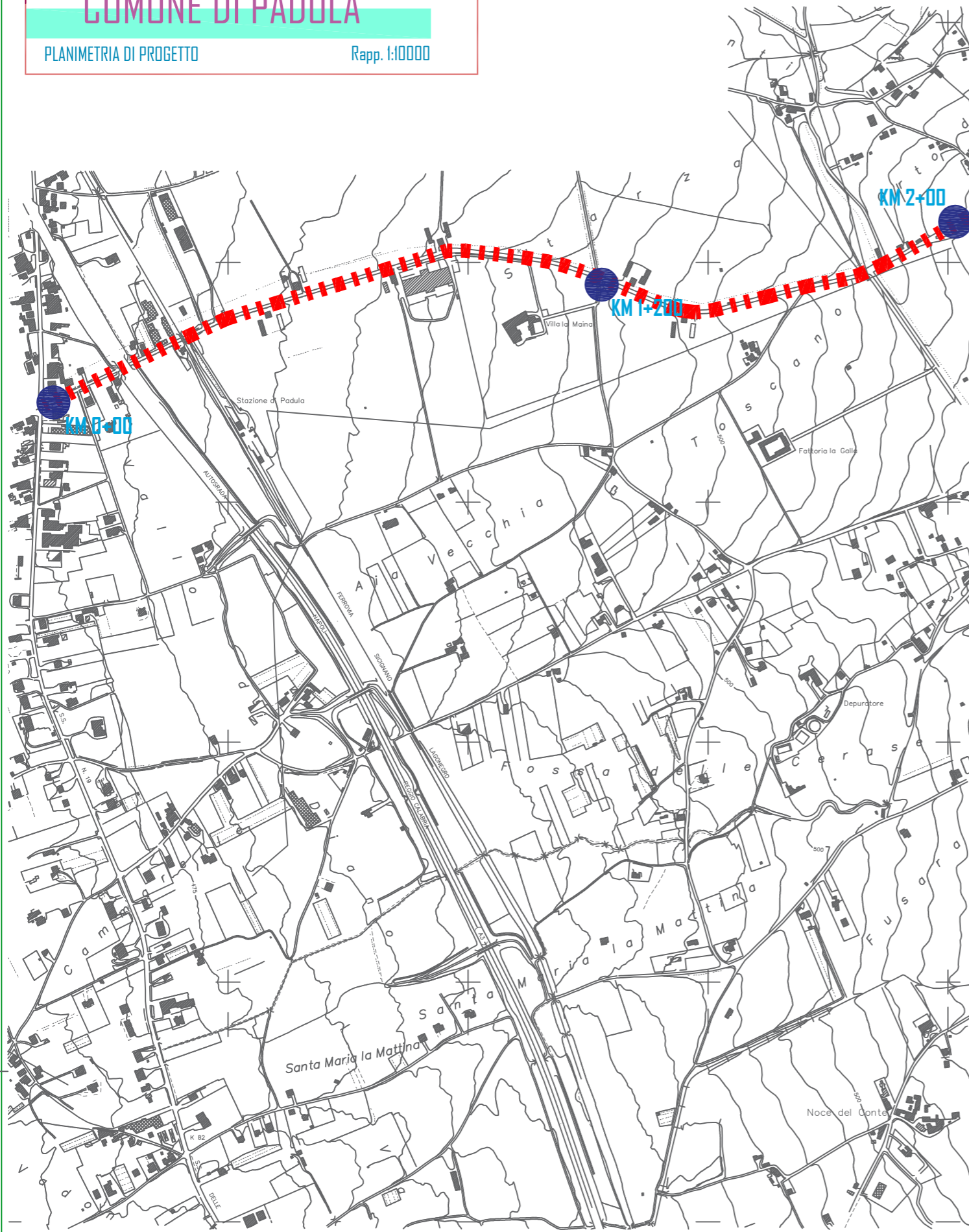
R.U.P.

PROGETTAZIONE

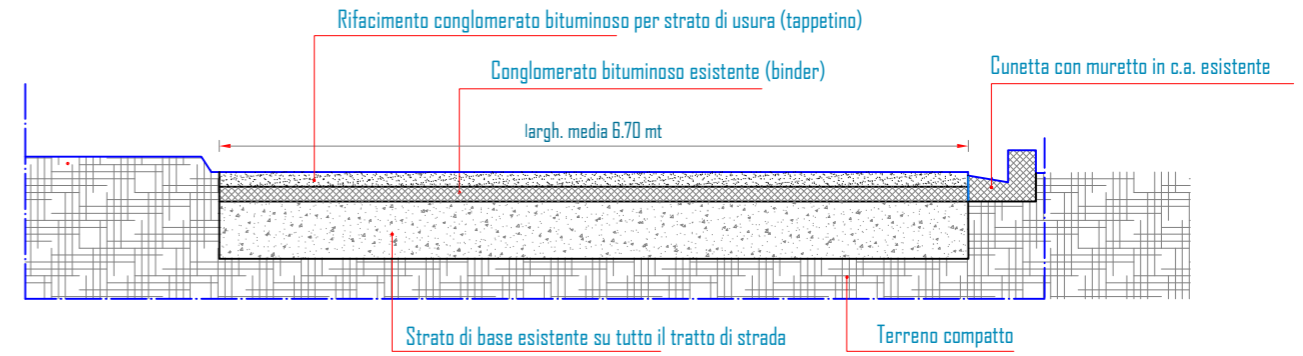
# COMUNE DI PADULA

PLANIMETRIA DI PROGETTO

Rapp. 1:10000



SEZIONE STRADALE TIPO - KM 1+200 Rapp. 1:25



SEZIONE STRADALE TIPO - KM 2+00 Rapp. 1:25



DOCUMENTAZIONE FOTOGRAFICA

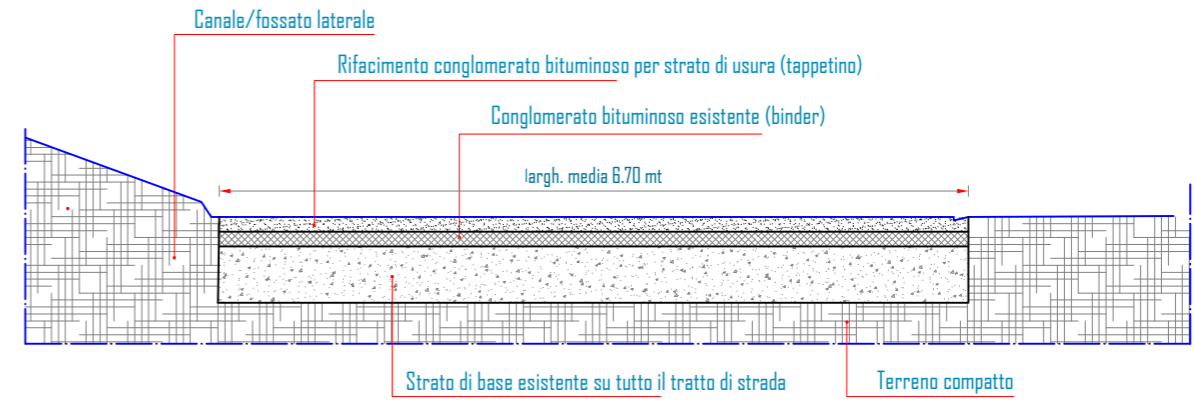
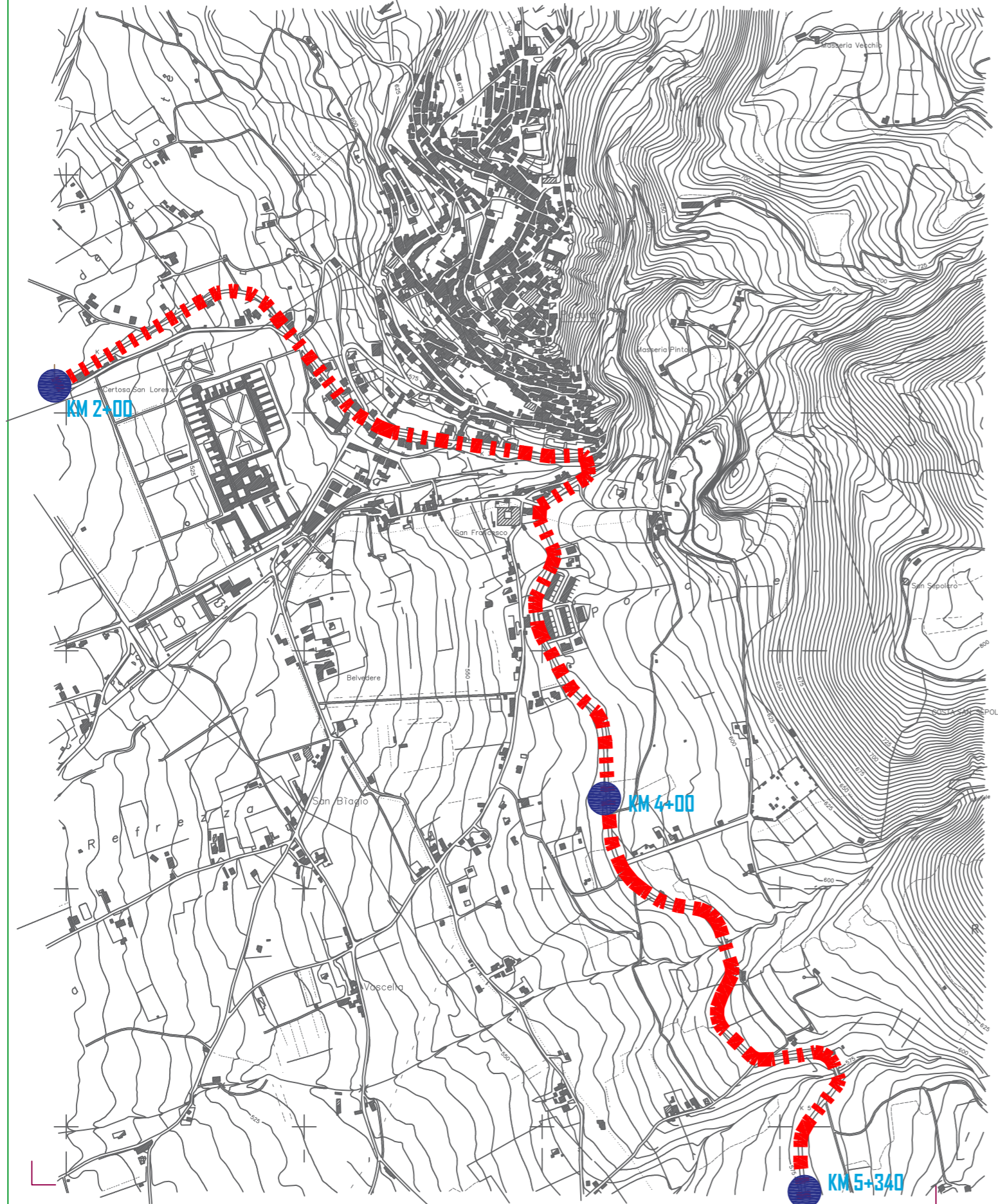




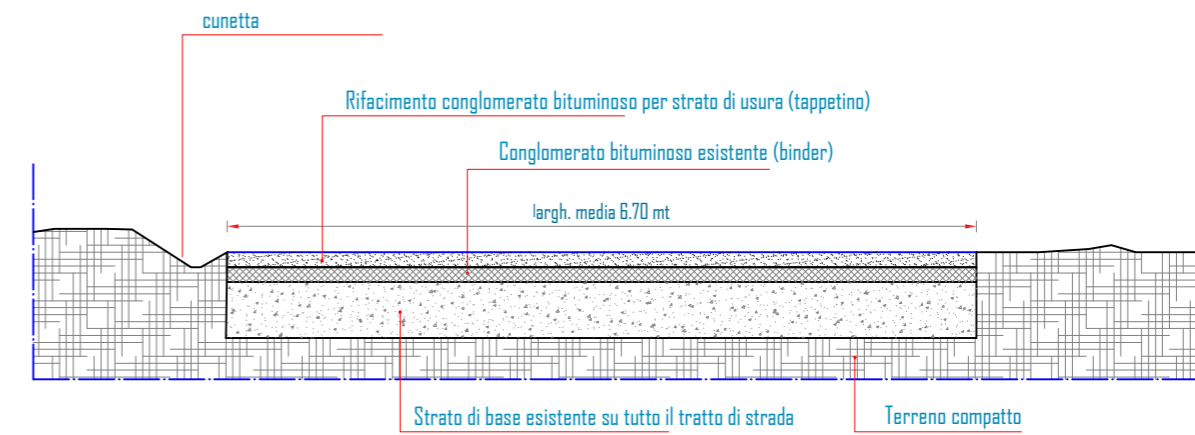
# COMUNE DI PADULA

PLANIMETRIA DI PROGETTO

Rapp. 1:10000



SEZIONE STRADALE TIPO - KM 4+00 Rapp. 1:25



SEZIONE STRADALE TIPO - KM 5+340 Rapp. 1:25



DOCUMENTAZIONE FOTOGRAFICA

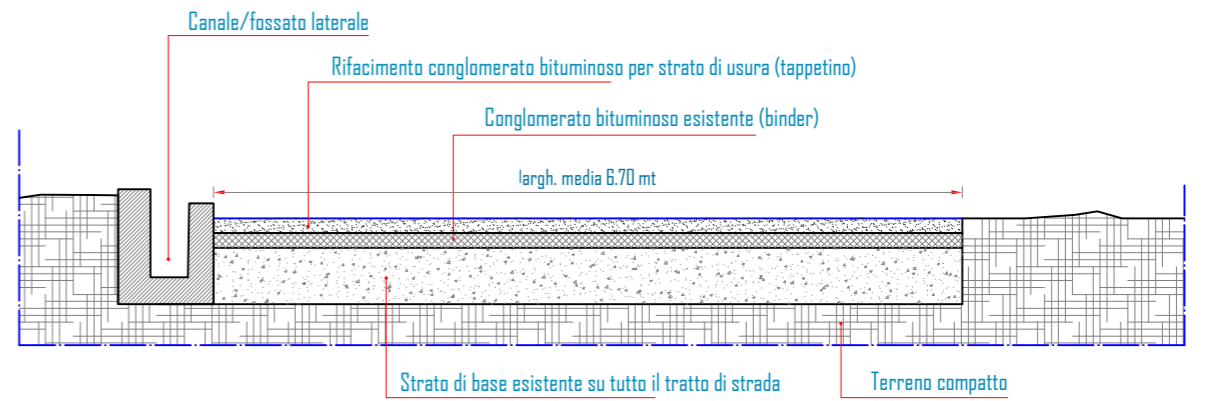
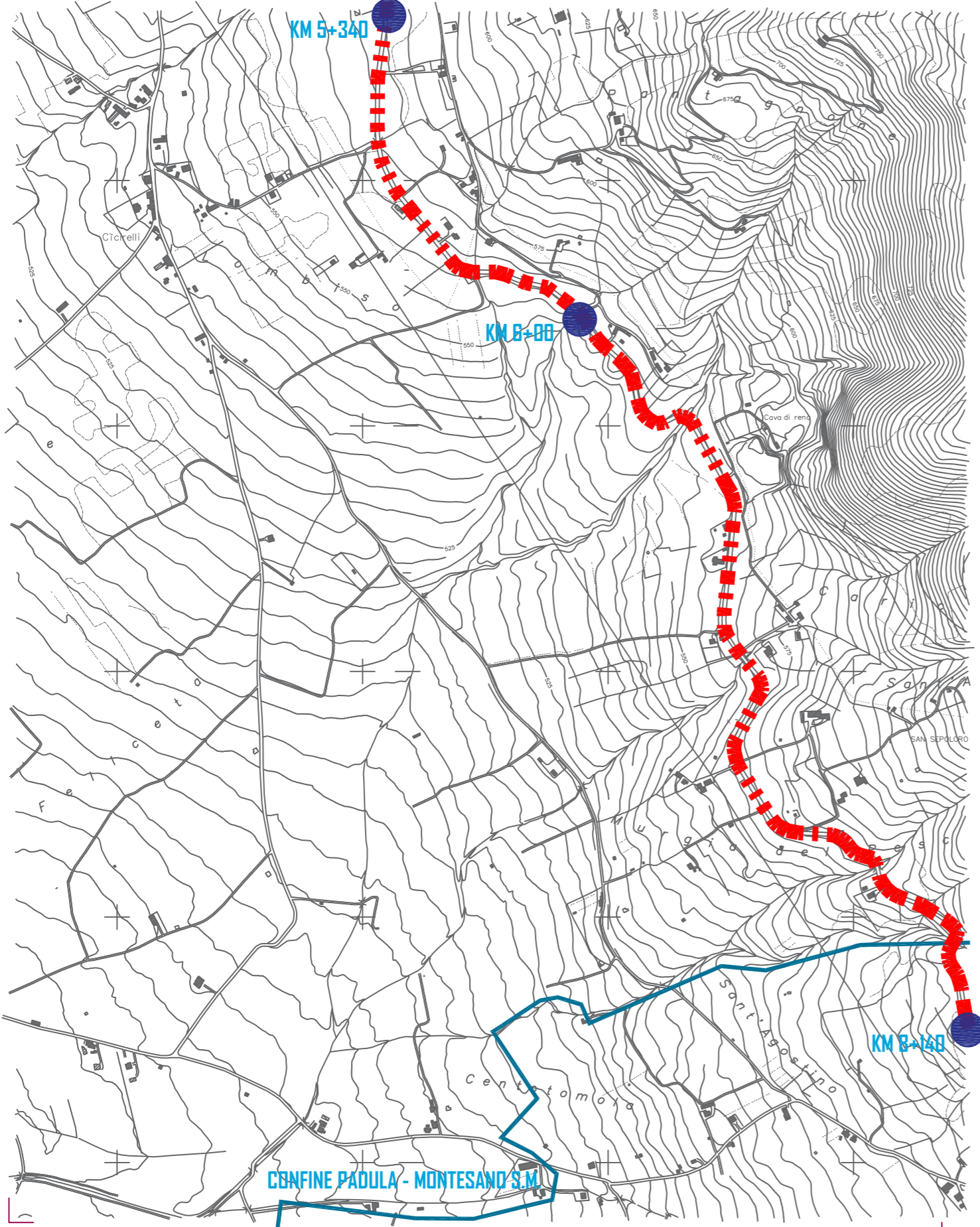




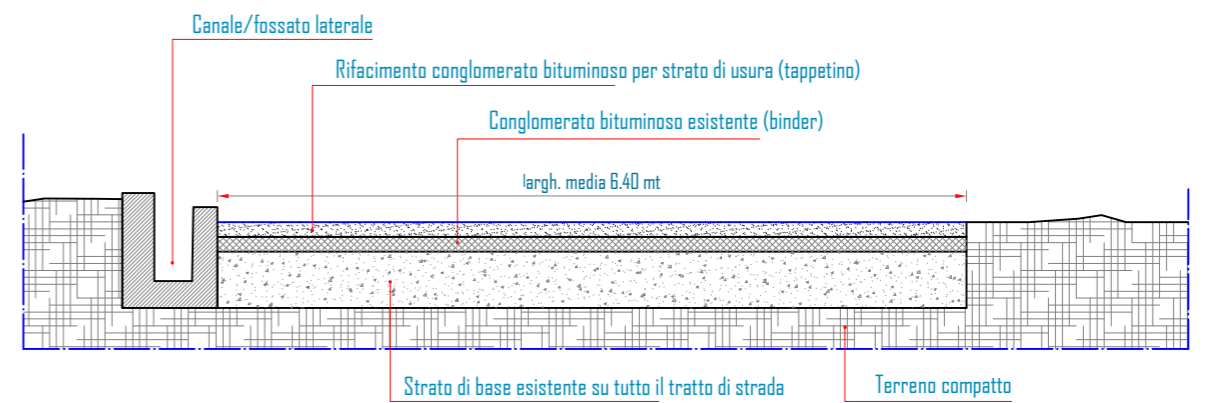
# COMUNE DI PADULA - MONTESANO S.M.

PLANIMETRIA DI PROGETTO

Rapp. 1:10000



SEZIONE STRADALE TIPO - KM 6+00 Rapp. 1:25



SEZIONE STRADALE TIPO - KM 8+140 Rapp. 1:25



DOCUMENTAZIONE FOTOGRAFICA

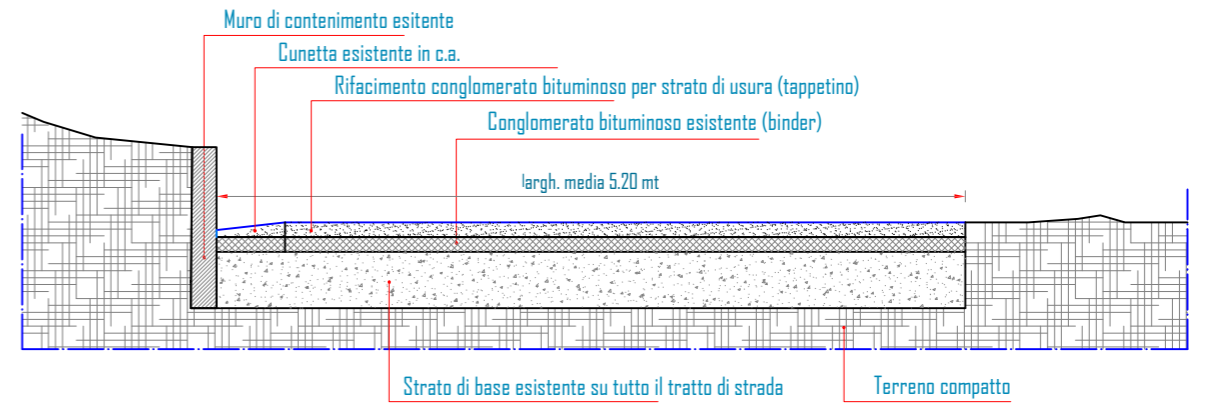
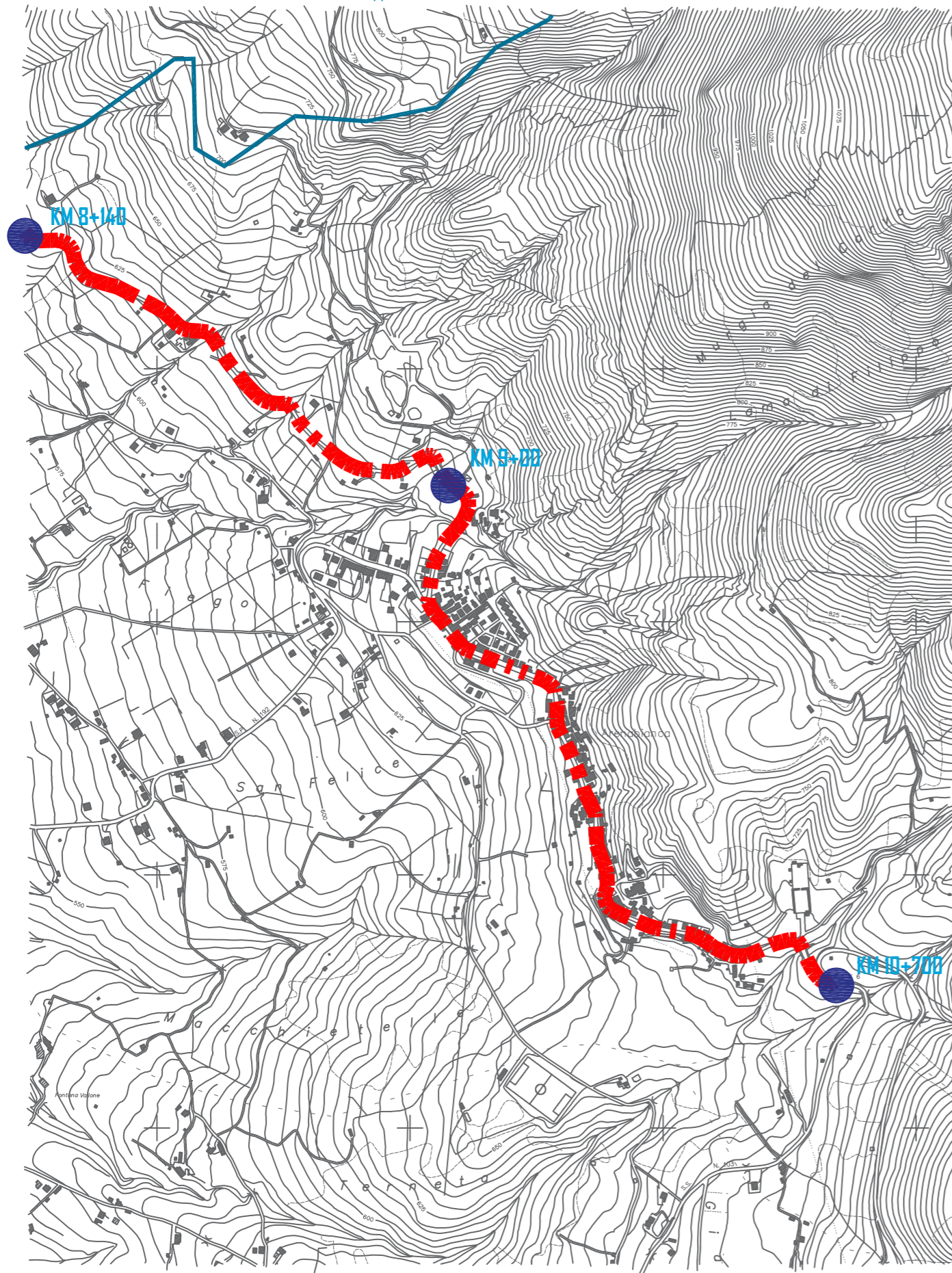




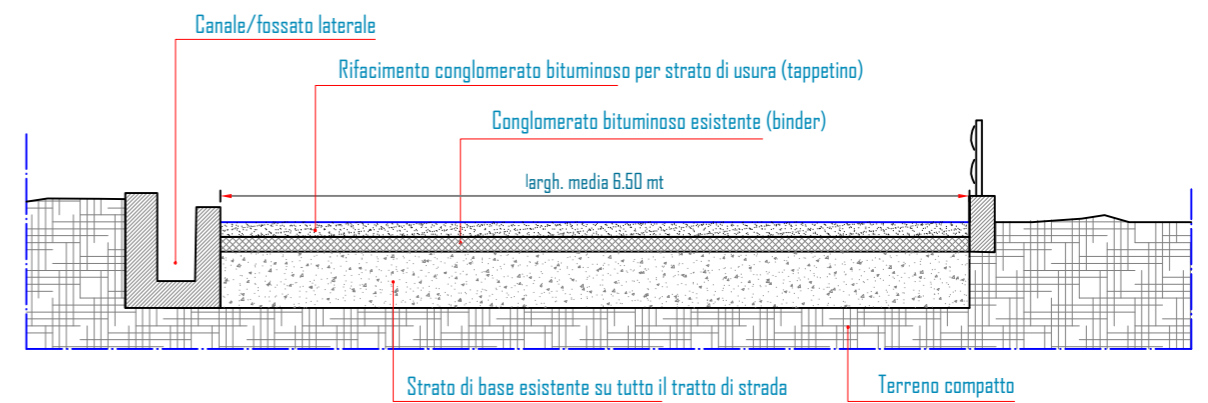
# COMUNE DI PADULA - MONTESANO S.M.

PLANIMETRIA DI PROGETTO

Rapp. 1:10000



SEZIONE STRADALE TIPO - KM 9+00 Rapp. 1:25



SEZIONE STRADALE TIPO - KM 10+00 Rapp. 1:25

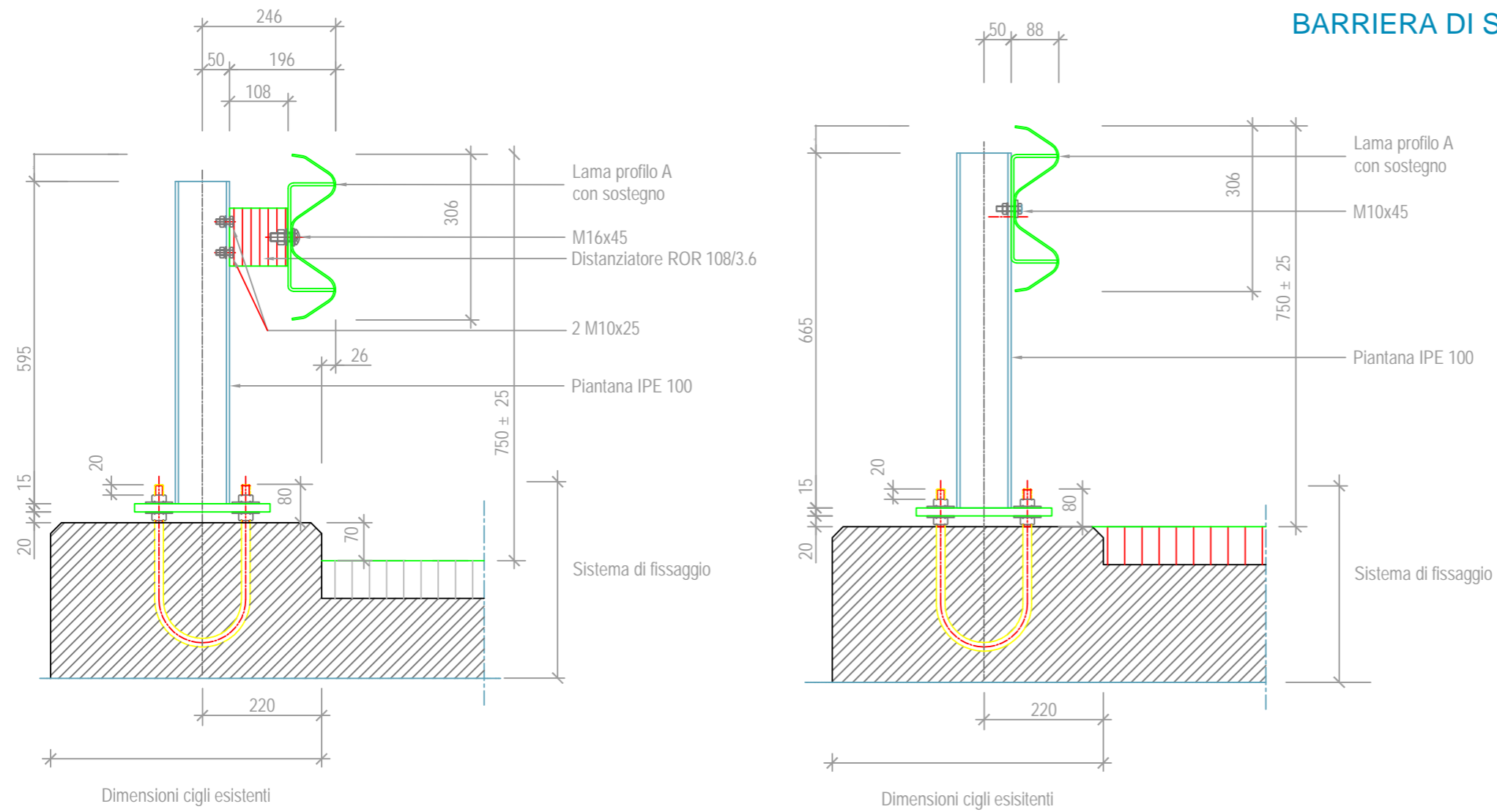


DOCUMENTAZIONE FOTOGRAFICA

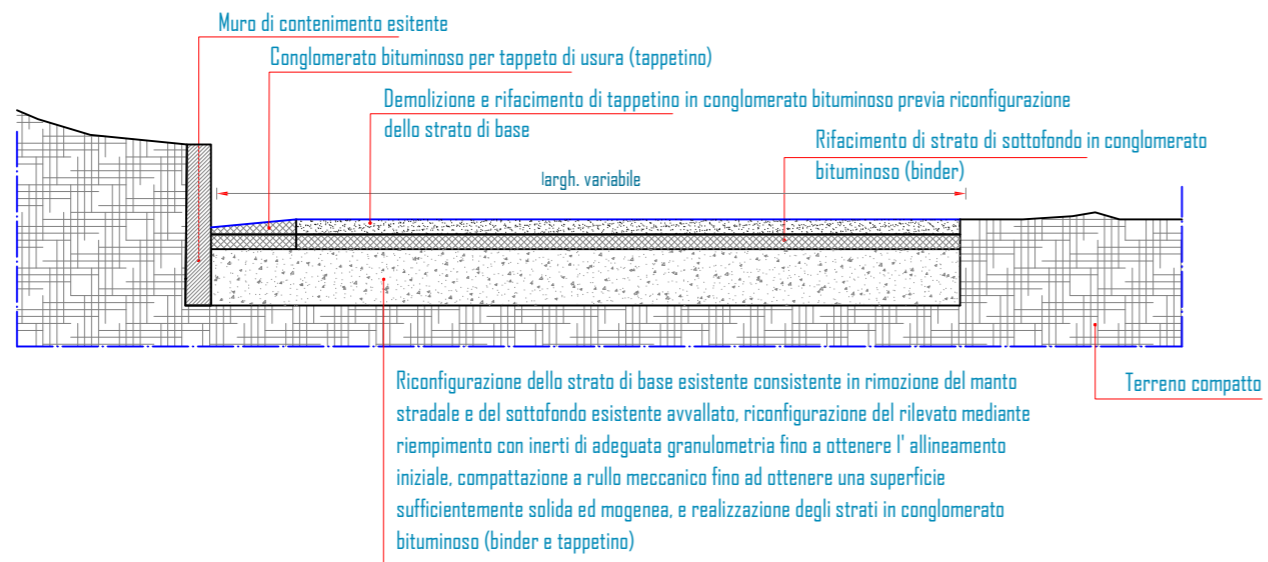




## BARRIERA DI SICUREZZA Rapp. 1:10



## DETTAGLI SEZIONE TIPO NELLE PARTI FORTEMENTE AVVALLATE Rapp. 1:25



## PARTICOLARE TIPO SEZIONE STRADALE TIPO - 8.65 Rapp. 1:25

## DETTAGLIO RIFACIMENTO BAULETTO NEI TRATTI DI MURETTO FORTEMENTE AMMALORATI

