


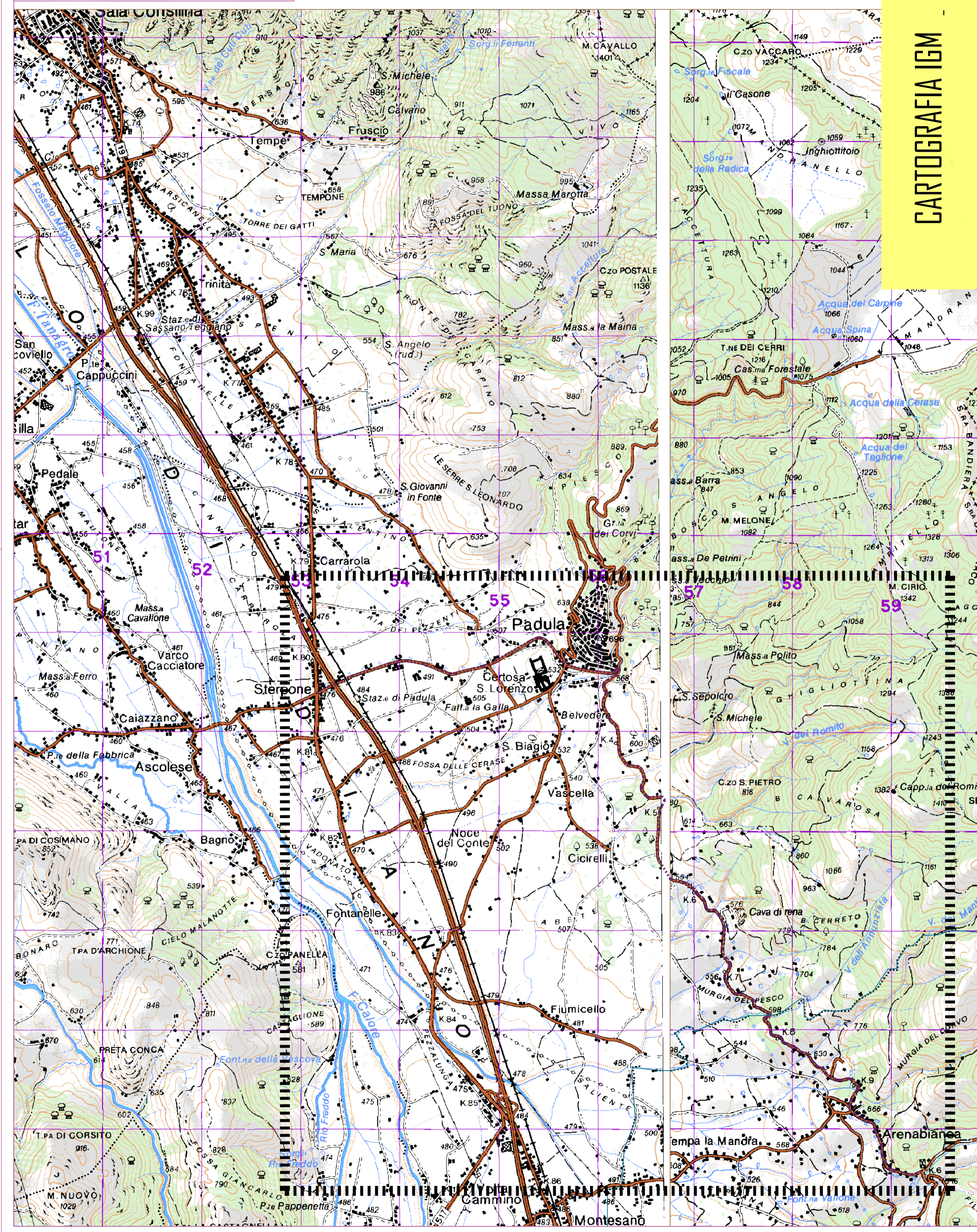
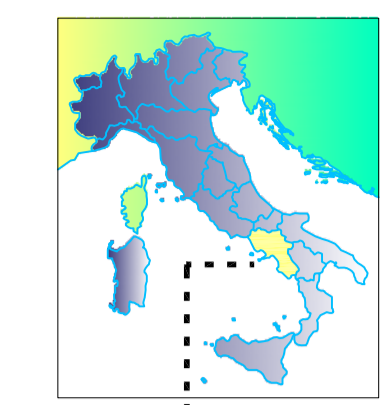


PLANIMETRIA GENERALE

- LEGENDA
-  Confine Comunale PADULA-MONTESANO S.M.
  -  AREA INTERESSATA DAGLI INTERVENTI
  -  STRADE INTERESSATE DAGLI INTERVENTI



INQUADRAMENTO TERRITORIALE



COMUNI DI PADULA E MONTESANO S.M.  
ENTE CAPOFILA COMUNE DI PADULA  
PROVINCIA DI SALERNO

OGGETTO

COMMITTEE

**COMUNI DI PADULA (CAPOFILA) E MONTESANO S/M**  
PROVINCIA DI SALERNO

INTERVENTI DI MESSA IN SICUREZZA, RIPRISTINO E CONSOLIDAMENTO DEL COLLEGAMENTO STRADALE TRA I DUE COMUNI (S.P. 516 DAL KM 0+00 AL KM 10+700)

ELABORATI TECNICI

PLANIMETRIE GENERALI E DI INQUADRAMENTO  
INDIVIDUAZIONE AREE DI INTERVENTO

TAVOLA EG\_01

RAPP. varie

REDAZIONE MAGGIO 2018

R.U.P.

PROGETTAZIONE

PROGETTO DEFINITIVO - ESECUTIVO