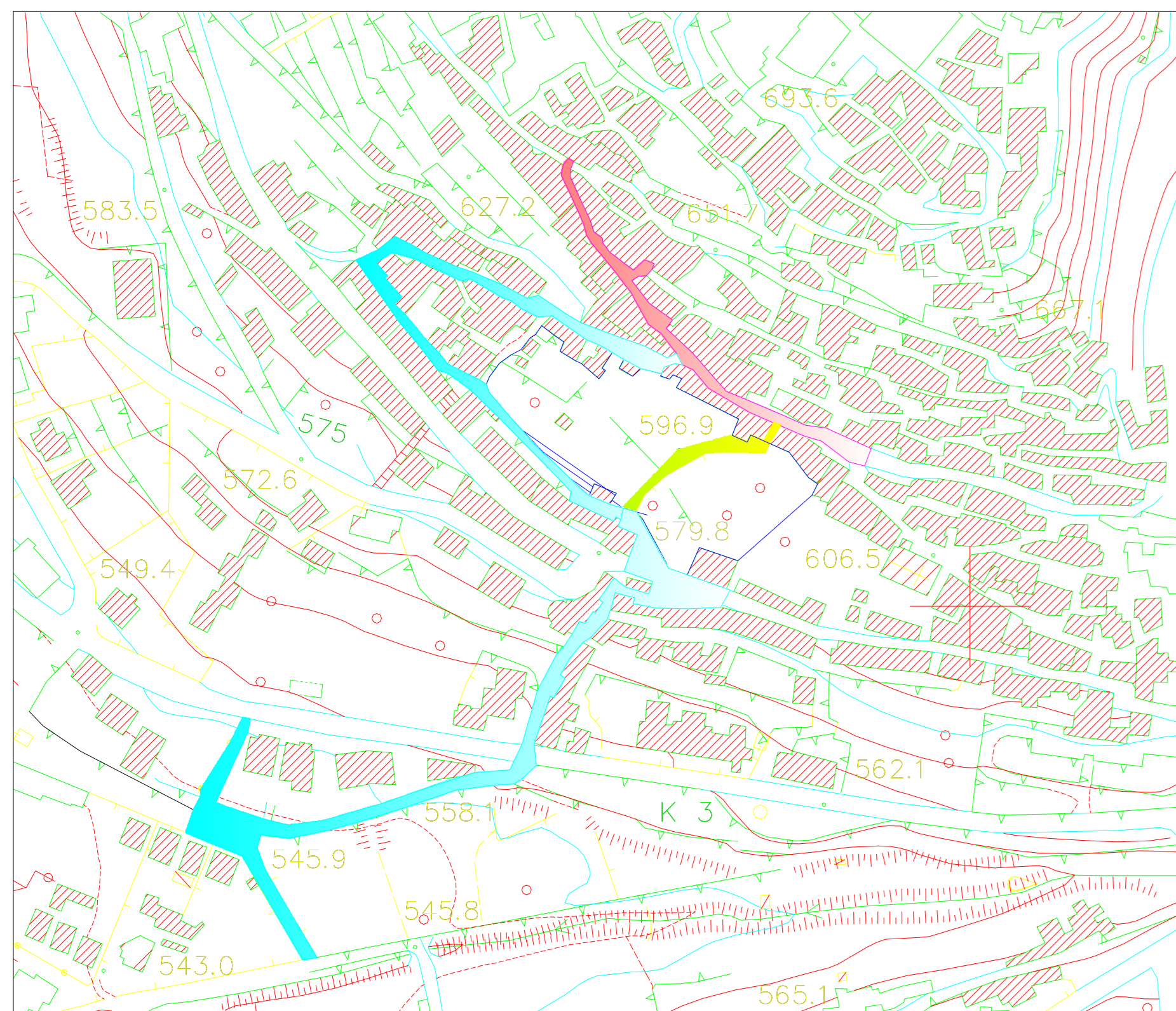
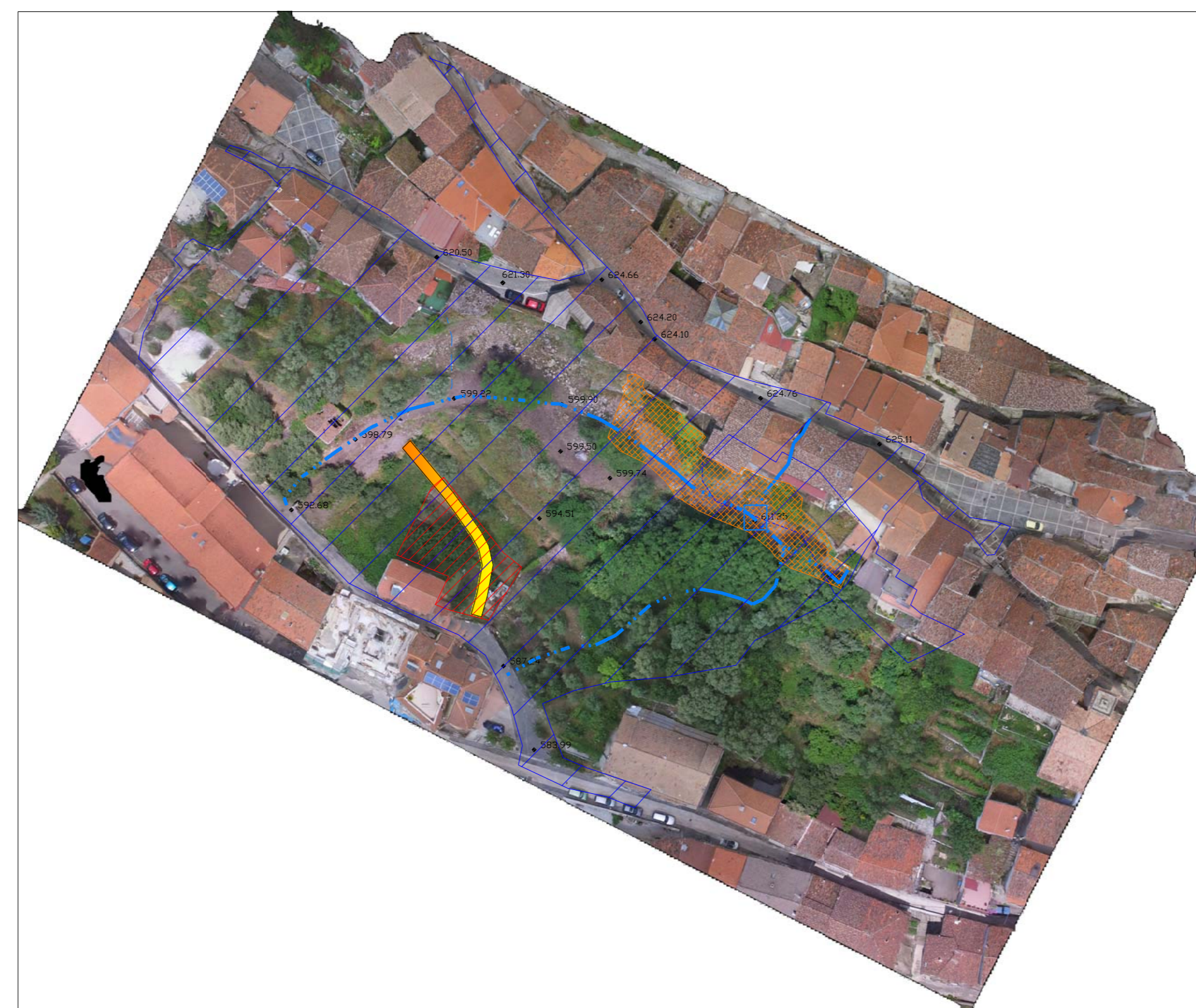


PLANIMETRIA GENERALE INTERVENTI



ORTOFOTO AREA INTERVENTO A VALLE DI VIA UNITA'D'ITALIA

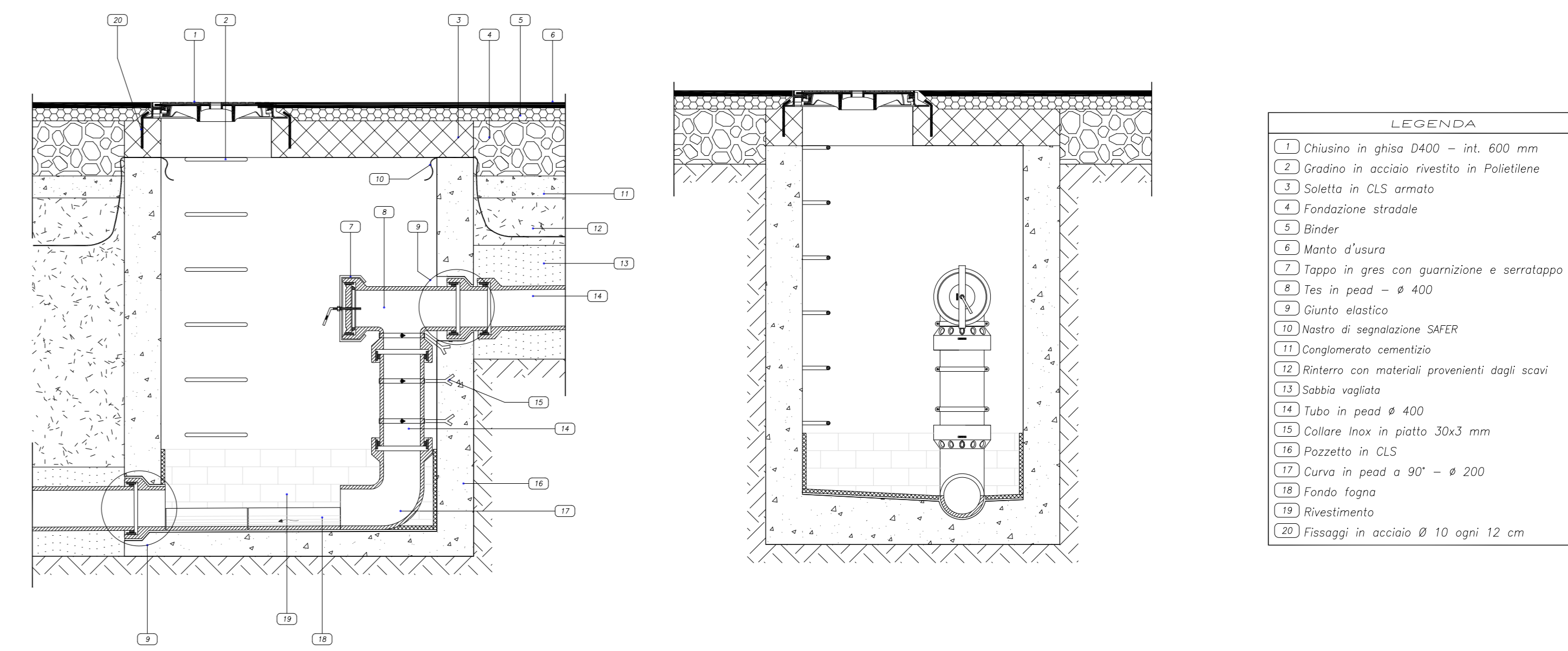


LEGENDA INTERVENTI

AREA A VALLE VIA UNITA' D'ITALIA

- Pista di accesso ed aree da sistemare per accesso area intervento
- Area - Interventi di Tipologia B - Su parete rocciosa
- Interventi Tipologia A - Sistemazione reticolo scorrimento superficiale acque meteoriche e scarichi presenti
- Zona Petrarra - Aree di influenza interventi - Tipologia A
- Bacino di drenaggio acque meteoriche
- Blocco ancoraggio - Tubazione acque meteoriche provenienti da bacino di drenaggio acque meteoriche a aree a monte via Unità d'Italia

SCHEMA POZZETTI DI SALTO



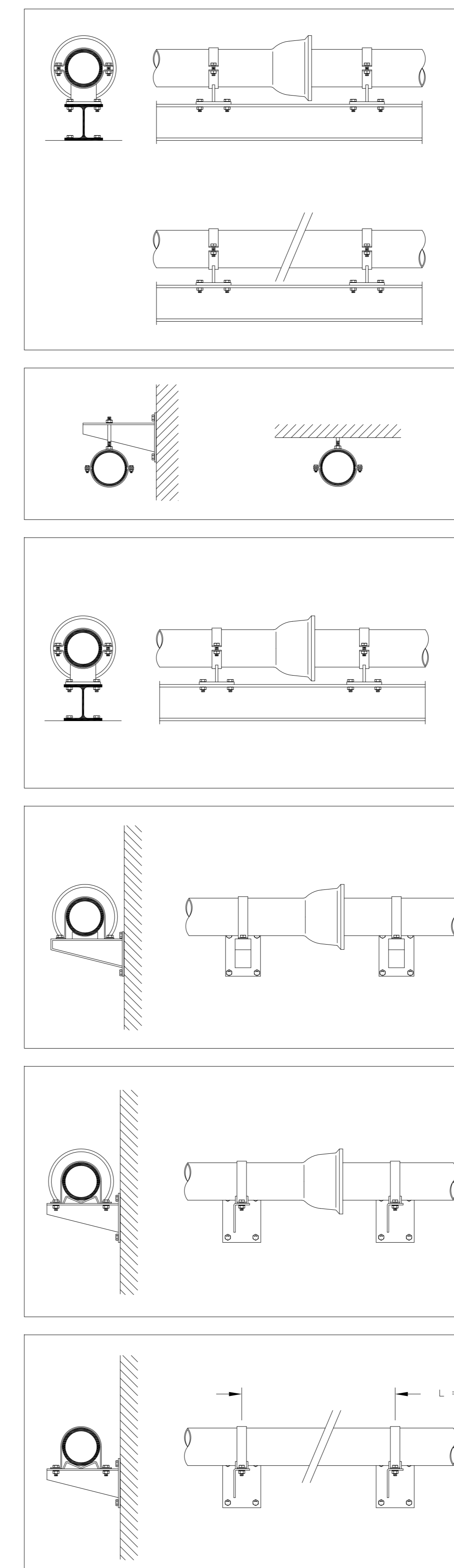
- LEGENDA
- 1 Chiusino in ghisa Ø400 - int. 600 mm
 - 2 Ordine in acciaio rivestito in Polietilene
 - 3 Soletta in CLS armato
 - 4 Fondazione stradale
 - 5 Binder
 - 6 Manto d'isolato
 - 7 Tappo in gres con guarnizione e serraggio
 - 8 Tes in pead - Ø 400
 - 9 Giunto elastico
 - 10 Canale inox in pialta 30x3 mm
 - 11 Battenti di separazione SAEF
 - 12 Compimento cementizio
 - 13 Rintiera con materiali provenienti dagli scavi
 - 14 Sabbia vagliata
 - 15 Tubo in pead Ø 400
 - 16 Canale inox in pialta 30x3 mm
 - 17 Pozzetto in CLS
 - 18 Curvo in pead Ø 90° - Ø 200
 - 19 Fondo fagno
 - 20 Rivestimento
 - 21 Fissaggi in acciaio Ø 10 ogni 12 cm

RETE ACQUE BIANCHE (PIOVANE) - INTERVENTI PULIZIA SU OPERE D'ARTE

- Tratto via Unità d'Italia - Interventi di Tipologia A
 - Tratto - Interventi di Tipologia A - Sola sistemazione e pulizia
 - Tratto proprietà privata Petrarra - Interventi Tipologia A
 - Aree di influenza interventi - Tipologia A - Bacino di drenaggio acque meteoriche
- Strada comunale dei Merli - Via Pantanello - Via Salita Monte Calvario - Via Roma - Via E. Netti - Via Sansevero - Incrocio Vittorio Emanuele II

SCHEMA ANCORAGGIO TUBAZIONI SU PARETE VALLE VIA UNITA' D'ITALIA

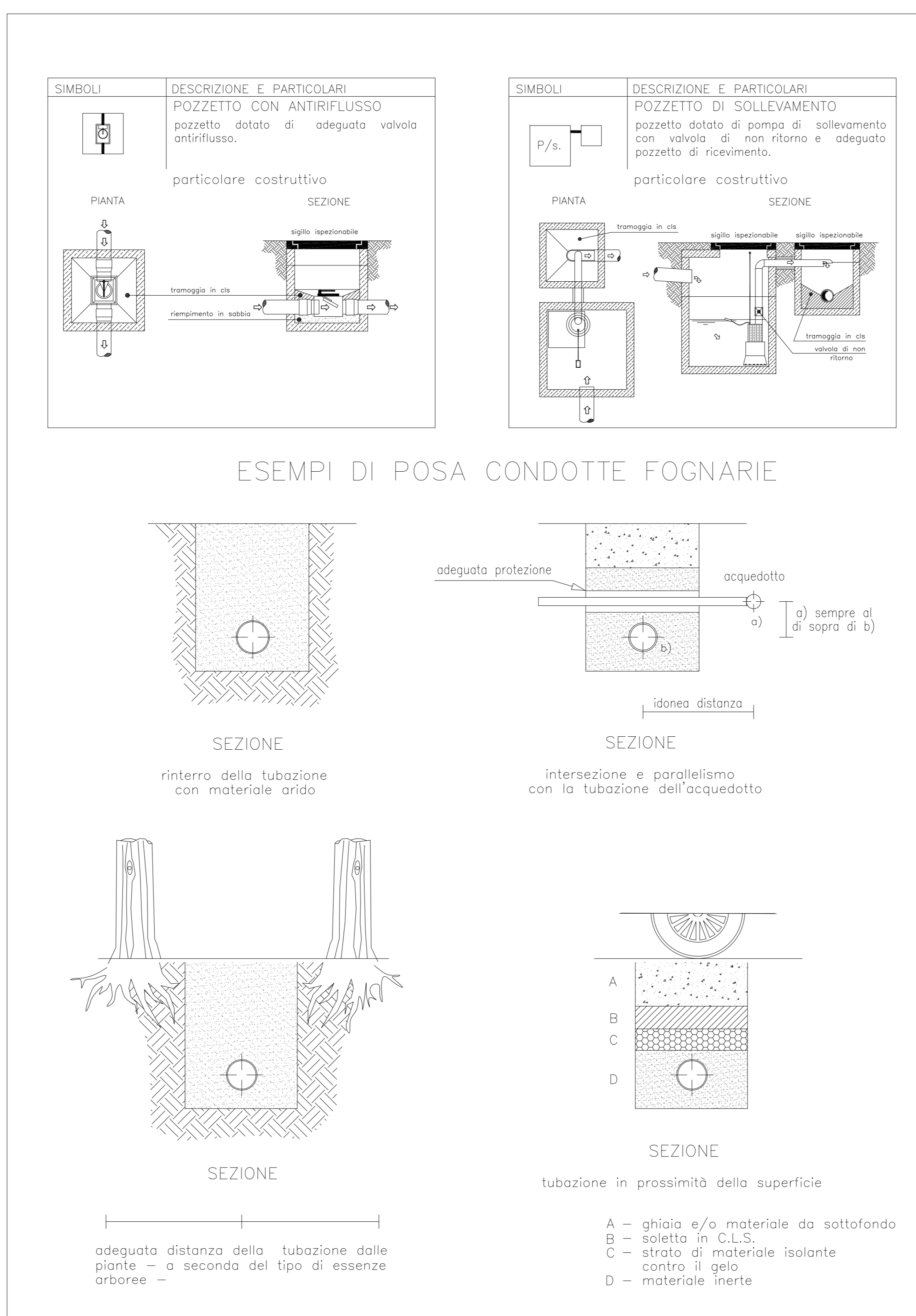
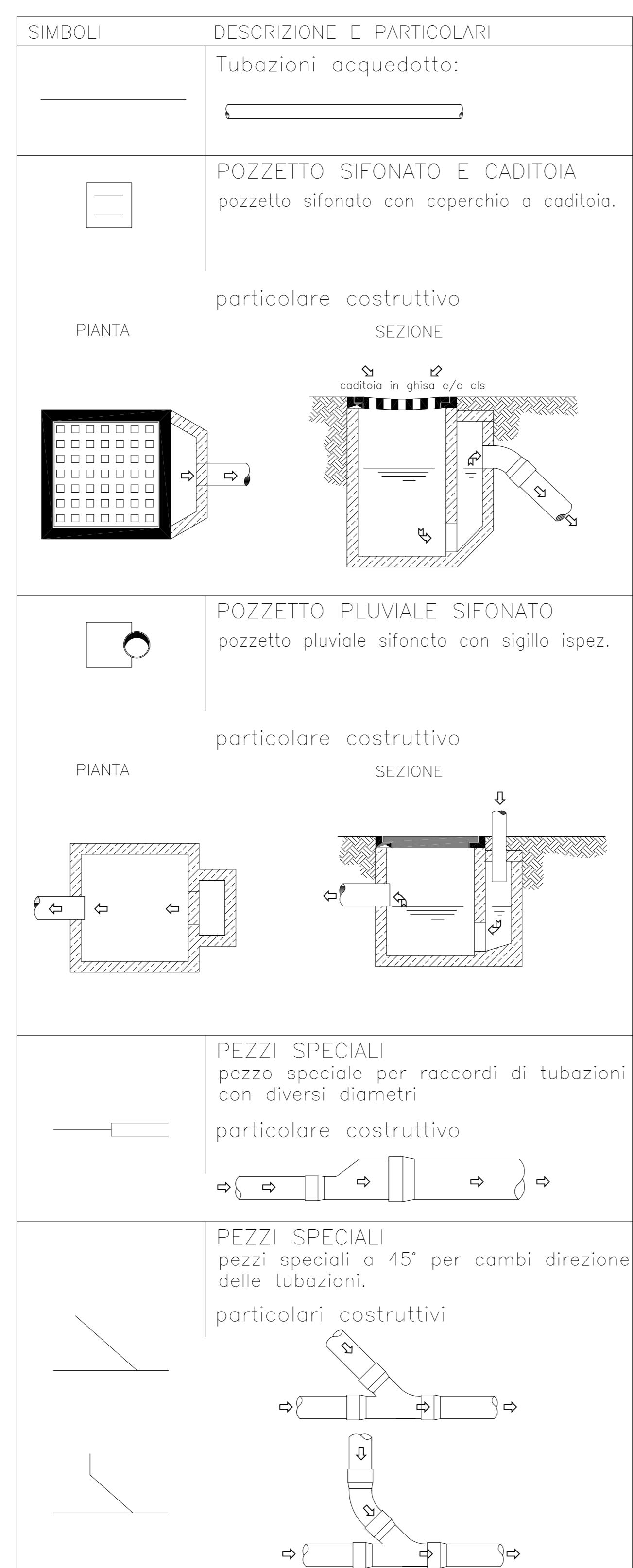
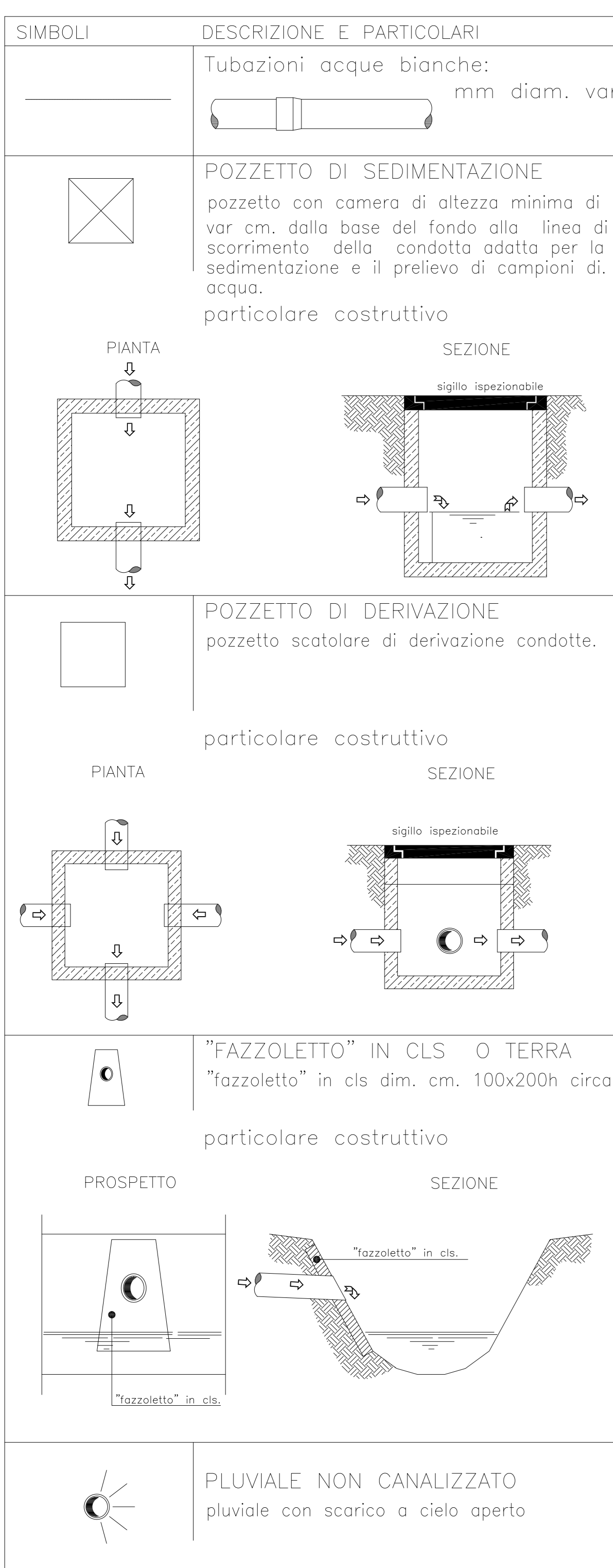
Tubazione da rivestire con materiale antichizzato - Tipo scossalina e materiale vegetale



DESCRIZIONE INTERVENTI DA REALIZZARE

Tipologia A - Interventi di sistemazione e mitigazione del rischio da dissesto idrogeologico del reticolo minore di scorrimento delle acque meteoriche delle aree prossime alla via comunale Unità d'Italia e delle aree limitrofe.

1. interventi di miglioramento ed efficientamento del sistema di raccolta e drenaggio delle acque meteoriche di scorrimento superficiale, lungo la via Unità d'Italia e delle aree di influenza. Acque causa di innesco per fenomeni di erosione del suolo in zone particolarmente vulnerabili (parete rocciosa, cavità rocciose, terrazzamenti e pendii presenti nella zona a valle di via Unità d'Italia nella zona denominata Petrarra) oltre che causa di dissesto, di cedimento ed erosione della pavimentazione stradale;
2. sistemazione e recupero dei sotto servizi di rete in aree stradali soggette a dissesto e cedimento. Realizzazione di collettore di allontanamento delle acque meteoriche dalle aree a valle di via Unità d'Italia e ripristino di tratto di collettore di raccolta esistente;
3. realizzazione di un tratto di collettore acque nere che intercetta area di intervento a valle di via Unità d'Italia e sistemazione degli scarichi a valle della parete sottostante;
4. pulizia e rimozione dei rifiuti solidi, intesi come eliminazione dei materiali di rifiuto provenienti dalle varie attività umane e collocazione a discarica autorizzata nelle aree di influenza dell'intervento;
5. rimozione del materiale sedimentato e di ingombro dagli imbrocchi e dal reticolo di scorrimento superficiale, quali cunette, caditoie, pozzetti, zannelle, fossi di guardia, attraversamenti ed innesti nei recapiti finali;
6. realizzazione di tratti ex novo e ripristino della officiosità idraulica delle luci del reticolo di scorrimento (opere d'arte mediante la rimozione del materiale litoido e di altri materiali da portare a discarica autorizzata;
7. pulizia e sistemazione dei tratti di reticolo a valle di via Unità d'Italia compresi fino a strada comunale dei Merli e innesto con collettore esistente;
8. interventi di valorizzazione del ruolo paesaggistico ed ambientale delle aree oggetto di intervento.



COMUNE DI PADULA
PROVINCIA DI SALERNO

R.E.P. **D'ANIELLO** Angelo IL SINDACO P.T. **CIMINO** Michela

Lavori di "Mitigazione del rischio idrogeologico attraverso interventi sul sistema regimazione delle acque meteoriche nella zona a monte di via Unità d'Italia"

STUDIO DI INGEGNERIA CIVILE
BRUNETTI & CONTE
(Progettista Mandato)

Via Mezzacapo, 299
84036 Sala Consilina (SA)
e-mail: studiobrunetti@comuni.it
tel&fax: 0975/21299

GRUPPO DI LAVORO:
BRUNETTI ing. Emilio
FERRIGNO geol. Marcello

Elaborato:		ALLEGATO:	
INTERVENTI TIPOLOGIA A - PARTICOLARI		G.09	
Rev.	Descrizione	Data	SCALA
0		Marzo 2022	****

VISTIPROTOCOLLI