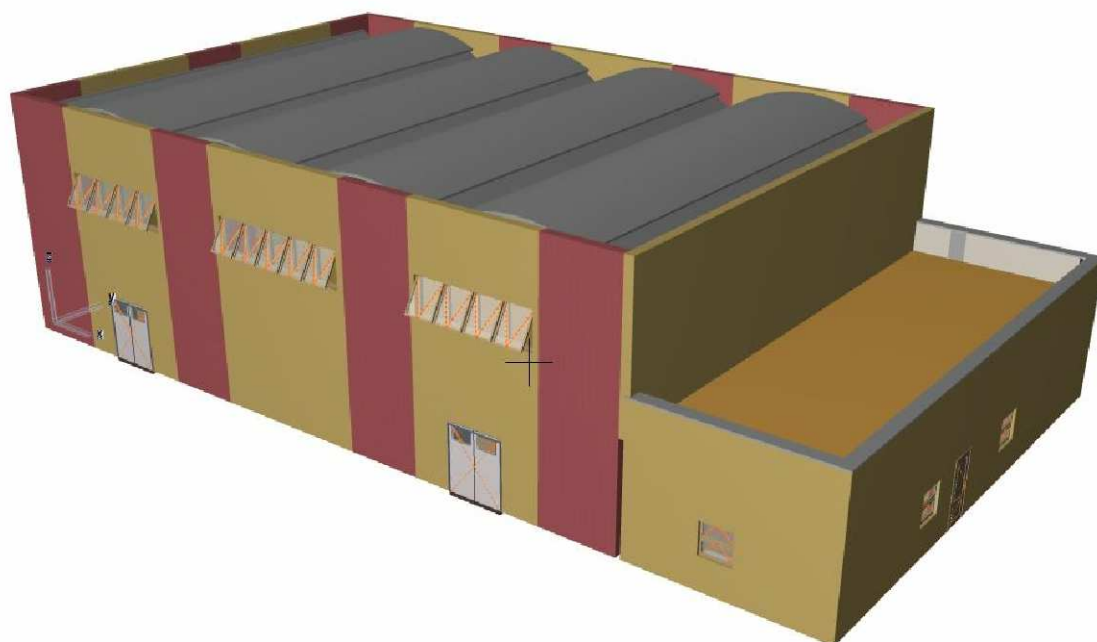


# REGIONE CAMPANIA

Comune di Padula  
Provincia di Salerno

## PROGETTO ESECUTIVO

### PALESTRA DELLA SCUOLA ELEMENTARE IN LOCALITA' CARDOGNA



SPAZIO RISERVATO ALL'UFFICIO:

ELABORATO N.	TITOLO ELABORATO	SCALA
<b>8</b>	<b>SCUOLA ELEMENTARE IN LOCALITA' "CARDOGNA" COSTRUZIONE PALESTRA</b>	
	<b>ANALISI PREZZI FUORI TARIFFA</b>	
		VISTI E PARERI
PROGETTISTA Ing. Michele Tamburini	IL R.U.P. Dott. Angelo D'Aniello	PROGETTO APPROVATO CON DELIBERA N. _____ DEL _____

## Analisi Prezzo NP01IT

COD. E.P.	DESCRIZIONE	U.M.	QT.	PREZZO UN.	IMPORTO
<b>NP01IT</b>	Generatore di calore ad acqua calda per solo riscaldamento a condensazione a basse emissioni inquinanti, di tipo B23-C13-C23-C33-C43-C53-C63-C83, costituito da uno scambiatore primario brevettato in alluminio senza saldatura. Completa di termoregolazione climatica con sonda esterna per la gestione a temperatura variabile della temperatura acqua in mandata all'impianto, funzione Benessere, funzione Memory e funzione tasto riempimento impianto intelligente. La massima pressione di esercizio è di 3 bar. Classe 5 di NOx e 4 stelle secondo Direttiva 92/42/CEE. Potenza termica 25kW				
	analisi su	cad		€ 1 797,91	
<b>Materiali</b>					
	Accessori per gruppi termici: Prolunga 100 cm scarico fumi	cad	1,00	€ 38,41	€ 38,41
	Accessori per gruppi termici: Curva 90° scarico fumi	cad	1,00	€ 27,12	€ 27,12
	Caldaia a condensazione PU = 25kW	cad	1,00	€ 1 200,00	€ 1 200,00
<b>Manodopera</b>					
	<b>Per posa in opera</b>				
	Operaio 5° livello	h	2,10	€ 23,23	€ 48,78
	Operaio 4° livello	h		€ 21,70	€ -
	Operaio 3° livello	h	2,10	€ 20,80	€ 43,68
<b>Noli e trasporti</b>					
	Incidenza trasporti	%	0,05	€ 1 265,53	€ 63,28
Totale componenti di analisi					€ 1 421,27
<hr/>					
Spese generali		15,00%	su	€ 1 421,27	€ 213,19
<hr/>					
Utile impresa		10,00%	su	€ 1 634,46	€ 163,45
<hr/>					
<b>TOTALE COMPLESSIVO ANALISI</b>					<b>€ 1 797,91</b>

## Analisi Prezzo NP03IT

COD. E.P.	DESCRIZIONE	U.M.	QT.	PREZZO UN.	IMPORTO
<b>NP03IT</b>	Fornitura e posa in opera di Canale microforato circolare in acciaio zincato progettato per diffondere l'aria in piccoli o grandi ambienti sfruttando l'effetto induttivo generato dall'uscita dell'aria dai fori ricavati sulla superficie della tubazione. Diametro 500mm				
	analisi su	cad		€ 130,68	
<b>Materiali</b>					
	Accessori di fissaggio	a corp	1,00	€ 5,00	€ 5,00
	Canale microforato D.500	m	1,00	€ 85,00	€ 85,00
					€ -
<b>Manodopera</b>					
	<b>Per posa in opera</b>				
	Operaio 5° livello	h	0,20	€ 23,23	€ 4,65
	Operaio 4° livello	h		€ 21,70	€ -
	Operaio 3° livello	h	0,20	€ 20,80	€ 4,16
<b>Noli e trasporti</b>					
	Incidenza trasporti	%	0,05	€ 90,00	€ 4,50
Totale componenti di analisi					€ 103,31
<hr/>					
	Spese generali	15,00%	su	€ 103,31	€ 15,50
<hr/>					
	Utile impresa	10,00%	su	€ 118,80	€ 11,88
<hr/>					
<b>TOTALE COMPLESSIVO ANALISI</b>					<b>€ 130,68</b>

## Analisi Prezzo NP04IT

COD. E.P.	DESCRIZIONE	U.M.	QT.	PREZZO UN.	IMPORTO
<b>NP04IT</b>	Defangatore per tubazioni orizzontali, in ottone, con magneti e coibentazione, attacchi Femmina-Femmina; corpo, camera di accumulo, tappo e valvola di scarico in ottone, elemento interno in PA66G30, tenute in EPDM; Pmax 10 bar, temperatura d'esercizio 0÷110°C, capacità di separazione particelle fino a 5 µm, induzione magnetica 2 x 0,3T.1" 1/2				
	analisi su	cad		€ 186,27	
<b>Materiali</b>					
	Defangatore magnetico 1"1/2	cad	1,00	€ 120,00	€ 120,00
					€ -
					€ -
<b>Manodopera</b>					
	<b>Per posa in opera</b>				
	Operaio 5° livello	h		€ 23,23	€ -
	Operaio 4° livello	h	0,50	€ 21,70	€ 10,85
	Operaio 3° livello	h	0,50	€ 20,80	€ 10,40
<b>Noli e trasporti</b>					
	Incidenza trasporti	%	0,05	€ 120,00	€ 6,00
Totale componenti di analisi					€ 147,25
<hr/>					
Spese generali		15,00%	su	€ 147,25	€ 22,09
<hr/>					
Utile impresa		10,00%	su	€ 169,34	€ 16,93
<hr/>					
<b>TOTALE COMPLESSIVO ANALISI</b>					<b>€ 186,27</b>

## Analisi Prezzo NP05IT

COD. E.P.	DESCRIZIONE	U.M.	QT.	PREZZO UN.	IMPORTO
<b>NP05IT</b>	Collettore con detentori per impianti di riscaldamento composti da elementi in ottone innesto primario a 1" e innesto femmina per raccordi da vari diametri fornito e posto in opera. Completo di cassetta in plastica, coperchio, rubinetto di intercettazione collettore e raccordi di collegamento alle tubazioni, le tracce e relativa eguagliatura i fori e quant'altro occorre per dare il lavoro compiuto a perfetta regola d'arte Collettore con detentore 8+8 da 1"				
	analisi su	cad		€ 325,85	
<b>Materiali</b>					
	Collettore 8+8 1"1/4	cad	1,00	€ 180,00	€ 180,00
	Cassetta	cad	1,00	€ 15,00	€ 15,00
					€ -
<b>Manodopera</b>					
	<b>Per posa in opera</b>				
	Operaio 5° livello	h	1,20	€ 23,23	€ 27,88
	Operaio 4° livello	h		€ 21,70	€ -
	Operaio 3° livello	h	1,20	€ 20,80	€ 24,96
<b>Noli e trasporti</b>					
	Incidenza trasporti	%	0,05	€ 195,00	€ 9,75
Totale componenti di analisi					€ 257,59
<hr/>					
	Spese generali	15,00%	su	€ 257,59	€ 38,64
<hr/>					
	Utile impresa	10,00%	su	€ 296,22	€ 29,62
<hr/>					
<b>TOTALE COMPLESSIVO ANALISI</b>					<b>€ 325,85</b>

## Analisi Prezzo NP06IT

COD. E.P.	DESCRIZIONE	U.M.	QT.	PREZZO UN.	IMPORTO
<b>NP06IT</b>	Collettore con detentori per impianti di riscaldamento composti da elementi in ottone innesto primario a 3/4" e innesto femmina per raccordi da vari diametri fornito e posto in opera. Completo di cassetta in plastica, coperchio, rubinetto di intercettazione collettore e raccordi di collegamento alle tubazioni, le tracce e relativa eguagliatura i fori e quant'altro occorre per dare il lavoro compiuto a perfetta regola d'arte Collettore con detentore 5+5 da 3/4"				
	analisi su	cad		€ 274,86	
<b>Materiali</b>					
	Collettore 5+5 3/4"	cad	1,00	€ 150,00	€ 150,00
	Cassetta	cad	1,00	€ 15,00	€ 15,00
					€ -
<b>Manodopera</b>					
	<b>Per posa in opera</b>				
	Operaio 5° livello	h	1,00	€ 23,23	€ 23,23
	Operaio 4° livello	h			€ -
	Operaio 3° livello	h	1,00	€ 20,80	€ 20,80
<b>Noli e trasporti</b>					
	Incidenza trasporti	%	0,05	€ 165,00	€ 8,25
Totale componenti di analisi					€ 217,28
<hr/>					
	Spese generali	15,00%	su	€ 217,28	€ 32,59
<hr/>					
	Utile impresa	10,00%	su	€ 249,87	€ 24,99
<hr/>					
<b>TOTALE COMPLESSIVO ANALISI</b>					<b>€ 274,86</b>

## Analisi Prezzo NP06IT

COD. E.P.	DESCRIZIONE	U.M.	QT.	PREZZO UN.	IMPORTO
<b>PFT 01 Pann</b>	Pannelli di tamponamento ad orditura verticale o orizzontale della larghezza di m. 2,50 composti da un corpo unico in calcestruzzo con interposto strato di materiale coibente. Finitura esterna da in ghiaietto tondo e cement, interna a frattazzo fine. Compreso ogni onere per armatura, posa in opera e sigillatura esterna dei giunti, escluso il trasporto da contabilizzare a parte. per H max m. 10.00 spess. cm. 30.				
	analisi su	mq		€ 85,37	
<b>Materiali</b>					
	pannelli sp 30 cm	mq.	1,00	€ 54,00	€ 54,00
					€ -
<b>Manodopera</b>					
	<b>Per posa in opera</b>				
	Operaio specializzato	h	0,20	€ 29,34	€ 5,87
	Operaio qualificato	h		€ 27,28	€ -
	Operaio comune	h	0,20	€ 24,61	€ 4,92
<b>Noli e trasporti</b>					
	Incidenza trasporti	%	0,05	€ 54,00	€ 2,70
Totale componenti di analisi					€ 67,49
<hr/>					
	Spese generali	15,00%	su	€ 67,49	€ 10,12
<hr/>					
	Utile impresa	10,00%	su	€ 77,61	€ 7,76
<hr/>					
<b>TOTALE COMPLESSIVO ANALISI</b>					<b>€ 85,37</b>

## Analisi Prezzo NP06IT

COD. E.P.	DESCRIZIONE	U.M.	QT.	PREZZO UN.	IMPORTO
<b>PFT 02</b>	<p>CUPOLA A VELA IN PC ALVEOLARE OPALE TERMOFORMATATA SP. 25mm</p> <p>Cupola a Vela, realizzata mediante termoformatura di lastra in policarbonato alveolare, protetta ai raggi U.V. su entrambi i lati.</p> <p>Classe di reazione al fuoco EuroClass B - s2, d0 secondo EN 13501-1</p> <p>Trasmittanza Termica 1,30 W/m²K(lastra all'originale).</p> <p>Peso 3,40 Kg/m² con camera d'aria(lastra all'originale).</p> <p>La cupola è così composta, lastra in policarbonato alveolare opale sp.25mm(lastra all'originale).</p> <p>Precedentemente essiccate in apposito forno per eliminare eventuale presenza di umidità.</p> <p>Tra la cupola e la base di appoggio viene posizionata una guarnizione per garantire una perfetta tenuta all'aria. La cupola viene fissata alla base d'appoggio con viti autoforanti dotate di guarnizione in gomma nera EPDM coperte da una rondella in acciaio inox. DIMENSIONI 80X80 cm</p>				
	analisi su	cad		€ 321,53	
<b>Materiali</b>					
	cupolla	cad	1,00	€ 165,00	€ 165,00
					€ -
<b>Manodopera</b>					
	<b>Per posa in opera</b>				
	Operaio specializzato	h	1,50	€ 29,34	€ 44,01
	Operaio qualificato	h		€ 27,28	€ -
	Operaio comune	h	1,50	€ 24,61	€ 36,92
<b>Noli e trasporti</b>					
	Incidenza trasporti	%	0,05	€ 165,00	€ 8,25
Totale componenti di analisi					€ 254,18
<hr/>					
	Spese generali	####	su	€ 254,18	€ 38,13
<hr/>					
	Utile impresa	####	su	€ 292,30	€ 29,23
<hr/>					
<b>TOTALE COMPLESSIVO ANALISI</b>					<b>€ 321,53</b>