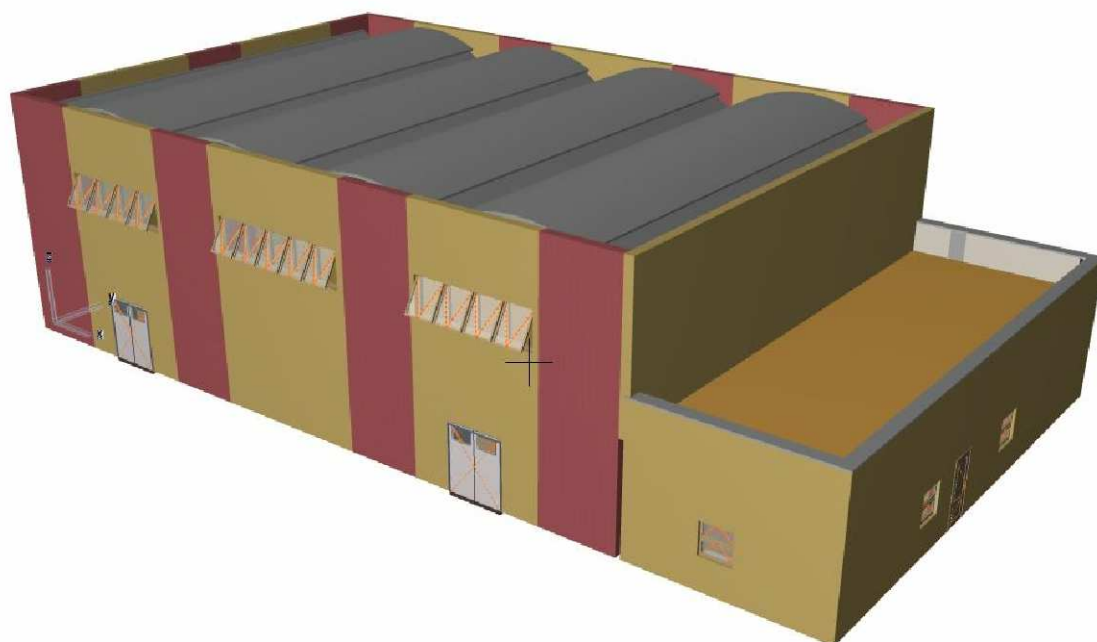


# REGIONE CAMPANIA

Comune di Padula  
Provincia di Salerno

## PROGETTO ESECUTIVO

### PALESTRA DELLA SCUOLA ELEMENTARE IN LOCALITA' CARDOGNA



SPAZIO RISERVATO ALL'UFFICIO:

ELABORATO N.	TITOLO ELABORATO	SCALA
<b>7</b>	<b>SCUOLA ELEMENTARE IN LOCALITA' "CARDOGNA" COSTRUZIONE PALESTRA</b>	
	<b>ELENCO PREZZI SICUREZZA</b>	
		VISTI E PARERI
PROGETTISTA	IL R.U.P. Dott. Angelo D'Aniello	PROGETTO APPROVATO CON DELIBERA N. _____ DEL _____

