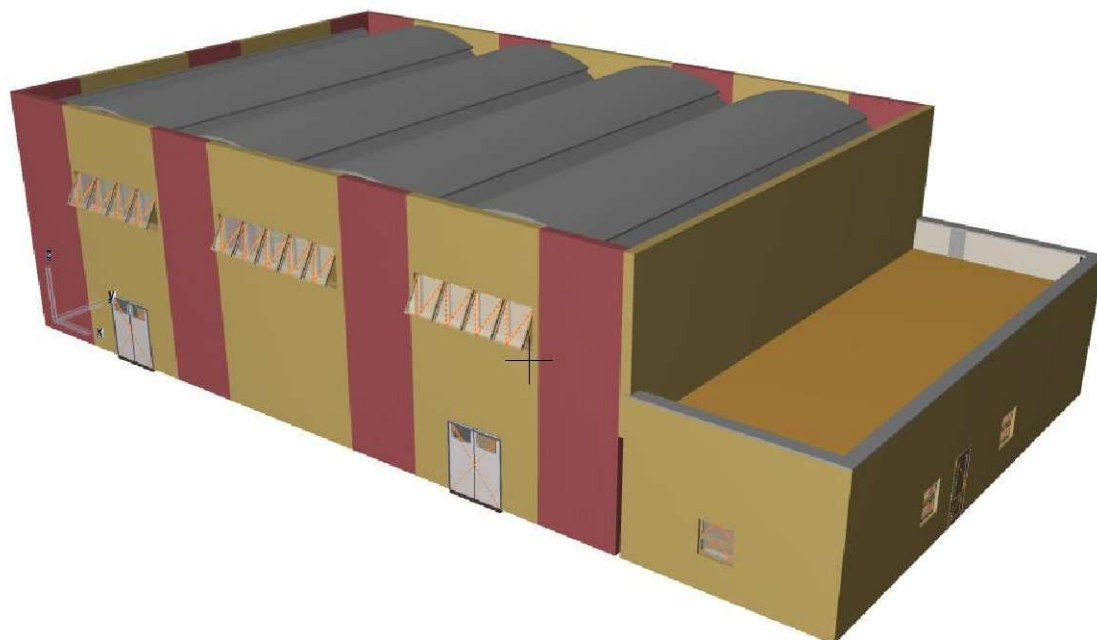


REGIONE CAMPANIA

Comune di Padula
Provincia di Salerno

PROGETTO ESECUTIVO

PALESTRA DELLA SCUOLA ELEMENTARE IN LOCALITA' CARDOGNA



SPAZIO RISERVATO ALL'UFFICIO:

ELABORATO N.	TITOLO ELABORATO	SCALA
5	SCUOLA ELEMENTARE IN LOCALITA' "CARDOGNA" COSTRUZIONE PALESTRA	
	STIMA INCIDENZA SICUREZZA	
		VISTI E PARERI
PROGETTISTA	IL R.U.P. Dott. Angelo D'Aniello	PROGETTO APPROVATO CON DELIBERA N. _____ DEL _____

Num.Ord. TARIFFA	INDICAZIONE DEI LAVORI E DELLE SOMMINISTRAZIONI	Quantità	IMPORTI		COSTO Sicurezza	incid. %
			unitario	TOTALE		
R I P O R T O						
<u>LAVORI A MISURA</u>						
1 B.23.001.01	Pilastrini in calcestruzzo armato vibrato a sezione quadrata dotati di spinotti di centraggio compreso ogni onere per armatura e posa in opera, escluso il trasporto da contabilizzare a parte. per altezza utile fuori terra fino a m. 6.00 sezione cm. 60x60. SOMMANO ml	13,95	209,00	2'915,55	0,00	
2 B.23.001.04	Pilastrini in calcestruzzo armato vibrato a sezione quadrata dotati di spinotti di centraggio compreso ogni onere per armatura e posa in opera, escluso il trasporto da contabilizzare a parte. per altezza utile fuori terra da m. 6.01 a m. 8.00 sezione cm 60x60. SOMMANO ml	88,00	209,00	18'392,00	0,00	
3 B.23.003.02	Travi prefabbricate di copertura in cemento armato precompresso ad altezza variabile, compreso ogni onere per armatura tesa, inerte e posa in opera, escluso il trasporto da contabilizzare a parte. per luci da m. 10.00 a m. 15.00 interasse m. 10.00. SOMMANO ml	118,38	178,37	21'115,44	0,00	
4 B.23.007.09	Tegoli prefabbricati nervati in cemento armato precompresso con sezione trasversale a pigreco, larghezza m. 2,00-2,40 compreso ogni onere per armatura tesa, inerte e posa in opera, ... i) sotto riportati, escluso il trasporto da contabilizzare a parte. per luci fino a 15.00 per sovraccarico di 900 kg/mq. SOMMANO mq	156,00	86,88	13'553,28	0,00	
5 B.23.017.08	Solaio prefabbricato multifori, a doppia superficie piana, in c.a.p. per coperture di capannoni industriali, o per solai di civile abitazione, dato in opera compreso il montaggio, ... era, escluso il trasporto da contabilizzare a parte. per luci da 6.01 a m. 8.00 per sovraccarichi accidentali 800 k/mq. SOMMANO mq	100,81	57,84	5'830,85	0,00	
6 C.01.020.050 .c	Tubazione in rame preisolato, fornita e posta in opera, con lega con titolo di purezza Cu 99,9, con rivestimento tubolare espanso a cellule chiuse di densità 30 kg/mc esente da res ... altresì, ogni altro onere e magistero per dare il lavoro finito a perfetta regola d'arte Diametro 14 mm, spessore 1,0 mm SOMMANO m	260,00	7,32	1'903,20	10,40	0,546
7 C.01.070.070 .a	Tubazione multistrato corazzato per condotte in pressione, per linee, fornita e posta in opera, costituita da tubo interno in Polietilene PE 100 rivestito da un doppio nastro di al ... tro onere e magistero per dare il lavoro finito a perfetta regola d'arte. PFA 16 Diametro esterno 20 mm, spessore 2,0 mm SOMMANO m	20,00	5,14	102,80	0,60	0,584
8 C.01.070.070 .b	Tubazione multistrato corazzato per condotte in pressione, per linee, fornita e posta in opera, costituita da tubo interno in Polietilene PE 100 rivestito da un doppio nastro di al ... ltro onere e magistero per dare il lavoro finito a perfetta regola d'arte. PFA 16 Diametro esterno 25 mm spessore 2,3 mm SOMMANO m	30,00	5,46	163,80	0,90	0,549
9 C.01.090.020 .c	Tubazione in acciaio zincato senza saldatura, fornita e posta in opera, per linee, escluse quelle all'interno di locali tecnici e bagni. Sono esclusi le opere murarie e gli staffag ... riale di tenuta e ogni altro onere e magistero per dare il lavoro finito a perfetta regola d'arte Diametro nominale 3/4" SOMMANO m	10,00	11,92	119,20	0,60	0,503
10 C.02.020.010 .c	Tubazione in polietilene ad alta densità PE 80 per condotte di gas naturale, colore nero con riga gialla coestrusa, segnata ogni metro con diametro, marchio IIP dell'Istituto Itali ... i solo la formazione del letto di posa e del rinfiacco in materiale idoneo. PFA 5 Diametro esterno 32 mm spessore 3,0 mm SOMMANO m	30,00	5,24	157,20	0,90	0,573
11 C.04.020.010 .b	Elettropompa singola per acqua calda e refrigerata, esecuzione monoblocco in linea con rotore immerso, 2800 g/min, caratteristica variabile, temperatura d'impiego -10/+110°C, PN 6, ... evalenza corrispondente non inferiore a: H(bar). Diametro nominale: DN(mm) Q = 0,0/1,9/3,8 H = 0,56/0,40/0,18 DN = 25 mm SOMMANO cad	1,00	206,67	206,67	1,00	0,484
A R I P O R T A R E				64'459,99	14,40	

COMMITTENTE:

Num.Ord. TARIFFA	INDICAZIONE DEI LAVORI E DELLE SOMMINISTRAZIONI	Quantità	I M P O R T I		COSTO Sicurezza	incid. %
			unitario	TOTALE		
	R I P O R T O			64'459,99	14,40	
12 C.05.010.040 .b	Isolante per tubazioni, valvole ed accessori, fornito e posto in opera, costituito da guaina flessibile o lastra in elastomero sintetico estruso a cellule chiuse, coefficiente di c ... 5° C, fattore di resistenza alla diffusione del vapore maggiore di 1600, spessore 9 mm Isolante elastomerico DN20 (3/4") SOMMANO m	20,00	3,23	64,60	0,40	0,619
13 C.05.010.040 .c	Isolante per tubazioni, valvole ed accessori, fornito e posto in opera, costituito da guaina flessibile o lastra in elastomero sintetico estruso a cellule chiuse, coefficiente di c ... 105° C, fattore di resistenza alla diffusione del vapore maggiore di 1600, spessore 9 mm Isolante elastomerico DN25 (1") SOMMANO m	30,00	3,37	101,10	0,60	0,593
14 C.06.010.010 .a	Canale in lamiera di acciaio zincato, fornito e posto in opera, a sezione quadrata per la distribuzione dell'aria Canale quadrangolare in lamiera di acciaio zincato SOMMANO kg	500,00	6,45	3'225,00	15,00	0,465
15 E.01.010.010 .b	Scavo a sezione aperta per sbancamento, eseguito con mezzi meccanici, anche in presenza di battente d'acqua fino a 20 cm sul fondo, compresi i trovanti di volume fino a 0,30 mc, la ... e e magistero per dare il lavoro finito a perfetta regola d'arte. In rocce lapidee e tufo, scavabili con benna da roccia SOMMANO mc	717,50	9,10	6'529,25	7,18	0,110
16 E.01.015.010 .a	Scavo a sezione obbligata, eseguito con mezzi meccanici, anche in presenza di battente d'acqua fino a 20 cm sul fondo, compresi i trovanti di volume fino a 0,30 mc, la rimozione di ... ogni onere e magistero per dare il lavoro finito a perfetta regola d'arte. In rocce sciolte (con trovanti fino a 0,3 mc) SOMMANO mc	567,00	4,66	2'642,22	5,67	0,215
17 E.01.040.010 .a	Rinterro o riempimento di cavi eseguito con mezzo meccanico e materiali selezionati di idonea granulometria, scevri da sostanze organiche, compresi gli spianamenti, costipazioni e ... e ogni altro onere e magistero per dare il lavoro finito a perfetta regola d'arte. Con materiale proveniente dagli scavi SOMMANO mc	1'301,67	3,19	4'152,33	13,02	0,313
18 E.01.050.010 .a	Trasporto a discarica autorizzata di materiali provenienti da lavori di movimento terra, demolizioni e rimozioni, compreso carico anche a mano, sul mezzo di trasporto, scarico a de ... compreso lo spandimento del materiale ed esclusi gli eventuali oneri di discarica autorizzata per trasporti fino a 10 km SOMMANO mc	243,75	9,46	2'305,88	2,44	0,106
19 E.03.010.020 .a	Calcestruzzo durabile a prestazione garantita, con classe di consistenza S4, con dimensione massima degli aggregati di 32 mm, in conformità alle norme tecniche vigenti. Fornito e m ... e i ferri di armatura. Per strutture di fondazione e interrate Classe di resistenza C25/30 Classe di esposizione XC1-XC2 SOMMANO mc	219,30	125,08	27'430,05	35,09	0,128
20 E.03.030.010 .a	Casseforme di qualunque tipo rette o centinate per getti di conglomerati cementizi semplici o armati compreso armo, disarmante, disarmo, opere di puntellatura e sostegno fino ad un ... arte e misurate secondo la superficie effettiva delle casseforme a contatto con il calcestruzzo. Strutture di fondazione SOMMANO mq	515,82	24,95	12'869,71	15,48	0,120
21 E.03.040.010 .a	Acciaio per cemento armato B450C, conforme alle norme tecniche vigenti, tagliato a misura, sagomato e posto in opera, compresi gli sfridi, le legature, gli oneri per i previsti controlli e quant'altro necessario per dare l'opera compiuta a perfetta regola d'arte. Acciaio in barre SOMMANO kg	17'202,27	1,43	24'599,25	172,02	0,699
22 E.07.010.030 .a	Massetto di sottofondo di malta di cemento tipo 32.5 dosato a 300 kg per 1,00 m di sabbia per piano di posa di pavimentazioni sottili (linoleum, gomma, piastrelle resilienti, ecc.) dato in opera ben battuto, livellato e lisciato perfettamente Spessore non inferiore a 4 cm SOMMANO mq	488,61	14,09	6'884,51	9,77	0,142
23 E.07.020.030 .a	Massetto isolante in calcestruzzo cellulare confezionato con cemento tipo R 325 dosato a 330 - 350 kg/m, dato in opera battuto e spianato, e configurato anche secondo pendenza Massetto isolante in calcestruzzo cellulare					
	A R I P O R T A R E			155'263,89	291,07	

COMMITTENTE:

Num.Ord. TARIFFA	INDICAZIONE DEI LAVORI E DELLE SOMMINISTRAZIONI	Quantità	I M P O R T I		COSTO Sicurezza	incid. %
			unitario	TOTALE		
	R I P O R T O			155'263,89	291,07	
24 E.07.030.010 .a	SOMMANO mq/cm Vespai in pietrame calcareo di idonea pezzatura, a qualsiasi profondità o altezza, sistemato a mano, compresi la cernita del materiale, la regolarizzazione della superficie con pi ... altro onere e magistero per dare il lavoro finito a perfetta regola d'arte Vespai in pietrame calcareo sistemato a mano	9'600,00	1,17	11'232,00	96,00	0,855
25 E.08.080.010 .a	SOMMANO mc Muratura o tramezzatura realizzata con blocchi in calcestruzzo cellulare autoclavato, aventi un peso specifico di 500 Kg/mc, eseguita con collante cementizio a ritenzione d'acqua a ... dal piano di appoggio e quant'altro occorre per dare il lavoro finito a perfetta regola d'arte. Spessore 8 cm - REI 180	144,00	86,46	12'450,24	15,84	0,127
26 E.11.060.050 .f	SOMMANO mq Pannello di copertura termoisolante con supporto esterno grecato e supporto interno in acciaio zincato e preverniciato, distanziati tra loro da uno spessore variabile di isolamento ... meabile dotato di guarnizione anticondensa e apposito sistema di fissaggio a vite, supporti in: Spessore pannello 100 mm	343,20	48,33	16'586,86	20,59	0,124
27 E.13.030.010 .b	SOMMANO mq Pavimento di piastrelle di litogres di dimensioni 7,5x15, 7,5x7,5, 10x10, 10x20, 15x15 e 20x20 cm, prima scelta, poste in opera su sottofondo di malta cementizia dosata a 4 q.li di ... er dare il lavoro finito a perfetta regola d'arte Colori chiari o bianco a superficie liscia o bugnata, spessore 8÷10 mm	92,61	38,03	3'521,96	4,63	0,131
28 E.13.060.030 .a	SOMMANO mq Pavimento in piastrelle klinker ceramico non gelivo, per interni o per esterni, ad intenso calpestio, posto in opera su sottofondo di malta cementizia dosata 4 q.li di cemento tipo ... pulitura finale ed ogni altro onere e magistero per dare il lavoro finito a perfetta regola d'arte. Dimensioni 24,5x6 cm	72,39	50,83	3'679,58	4,34	0,118
29 E.13.080.020 .a	SOMMANO mq Pavimento vinilico, costituito da uno strato antisdrucchiolo ed il supporto stabilizzato con fibra di vetro, in teli, di qualunque colore, a tinta unita o marmorizzato, posto in ope ... a finale, il lavaggio e ogni altro onere e magistero per dare il lavoro finito a perfetta regola d'arte. Spessore 2,8 mm	360,00	34,90	12'564,00	14,40	0,115
30 E.15.020.020 .c	SOMMANO mq Rivestimento di pareti in piastrelle di ceramica smaltata in pasta bianca, monocottura, di prima scelta, con superficie liscia o semilucida o bocciardata, poste in opera con idoneo ... ra finale e ogni altro onere e magistero per dare il lavoro finito a perfetta regola d'arte Dimensioni 15x15 cm, bianche	90,22	37,00	3'338,14	4,51	0,135
31 E.16.020.060 .a	SOMMANO mq Strato finale di intonaco, realizzato mediante la stesura di colla di malta, passata al crivello fino, con successiva finitura, per spessore di circa 5 mm: Con colla di malta pozzolanica, lisciata con fratazzo metallico	422,02	10,22	4'313,04	4,22	0,098
32 E.17.050.010 .b	SOMMANO mq Pareti divisorie in lastre di cartongesso dello spessore di 12 mm fissate mediante viti autofilettanti alla struttura portante costituita da profilati in lamiera di acciaio zincato ... gistero per dare il lavoro finito a perfetta regola d'arte Con due lastre di cartongesso su entrambi i lati della parete	75,60	35,01	2'646,76	3,02	0,114
33 E.18.020.010 .a	SOMMANO cad Porta interna in legno con anta mobile tamburata e con bordi impiallacciati, completa di telaio maestro in listellare impiallacciato dello spessore di 8/11 mm, coprifili ad incastr ... ali vetri, movimento e chiusura, delle dimensioni standard di 210 x 60-70-80-90 cm. Con anta cieca liscia Noce tanganka	12,00	220,65	2'647,80	3,24	0,122
34 E.18.050.010 .a	SOMMANO mq Porta per esterni con battente in acciaio in doppia lamiera da 15/10 zincata a caldo verniciata a base di polivinilcloruro, spessore totale 45 mm, pressopiegato su 3 lati, con rinf ... ratura incassata, corredo di maniglie in materiale sintetico, rostro di sicurezza in acciaio e 2 cerniere Ad 1 battente	2,99	218,25	652,57	0,81	0,124
35	Porta per esterni con battente in acciaio in doppia lamiera da 15/10 zincata a					
	A R I P O R T A R E			234'362,00	469,00	

COMMITTENTE:

Num.Ord. TARIFFA	INDICAZIONE DEI LAVORI E DELLE SOMMINISTRAZIONI	Quantità	I M P O R T I		COSTO Sicurezza	incid. %
			unitario	TOTALE		
	R I P O R T O			234'362,00	469,00	
E.18.050.010 .b	caldo verniciata a base di polivinilcloruro, spessore totale 45 mm, pressopiegato su 3 lati, con rinf ... ratura incassata, corredo di maniglie in materiale sintetico, rostro di sicurezza in acciaio e 2 cerniere Ad 2 battente SOMMANO mq	18,48	208,55	3'854,00	4,80	0,125
36 E.18.075.045 .a	Maniglione antipánico a barra orizzontale basculante in acciaio cromato o push, fornito e posto in opera su infissi o porte tagliafuoco ad uno o due battenti Maniglione interno e placca esterna SOMMANO cad	4,00	161,58	646,32	0,80	0,124
37 E.18.080.050 .c	"Infisso con profilati in lega di alluminio per finestre o porte finestre a una o più ante apribili con movimenti tra loro indipendenti,realizzato con due profilati in lega di allu ... nopola o maniglia di tipo pesante ed ogni altro accessorio, in opera compreso tutti gli oneri:" Per superfici oltre m² 5 SOMMANO mq	72,05	225,03	16'213,41	20,17	0,124
38 E.20.025.010 .b	Vetrata termoisolante composta da due lastre di vetro float incolore, lastra interna: vetro stratificato di sicurezza UNI EN ISO 12543 spessore nominale 5 mm, lastra esterna in vet ... liconici, e ogni altro onere e magistero per dare il lavoro finito a perfetta regola d'arte Intercapedine 15 mm (5+15+5) SOMMANO mq	64,51	63,79	4'115,09	5,16	0,125
39 I.01.010.045. a	Impianto di scarico con l'uso di tubi in PVC con innesto a bicchiere fornito e posto in opera all'interno di bagni, wc, docce, cucine etc. a valle della colonna fecale. Sono compre ... lle apparecchiature igienico-sanitarie con le relative rubinetterie Impianto di scarico con tubi PVC per ambienti civili SOMMANO cad	15,00	52,98	794,70	3,90	0,491
40 I.01.010.070. a	Predisposizione di allaccio per apparecchi igienico-sanitari con alimentazione a linea continua, fornito e posto in opera all'interno di bagni, wc, docce, cucine etc. a valle delle ... nere e magistero per dare il lavoro finito a perfetta regola d'arte Impianto di acqua fredda a linea per ambienti civili SOMMANO cad	15,00	62,60	939,00	4,50	0,479
41 I.01.010.080. a	Predisposizione di allaccio per apparecchi igienico-sanitari con alimentazione a linea continua, fornito e posto in opera all'interno di bagni, wc, docce, cucine etc. a valle delle ... onere e magistero per dare il lavoro finito a perfetta regola d'arte Impianto di acqua calda a linea per ambienti civili SOMMANO cad	11,00	54,37	598,07	2,86	0,478
42 I.01.020.030. a	Vaso a sedere in vetrochina colore bianco, fornito e posto in opera, completo di cassetta di scarico appoggiata, galleggiante silenzioso, tubo di risciacquo in polietilene, PVC, pl ... e magistero per dare il lavoro finito a perfetta regola d'arte Vaso in vitreous-china a cacciata con cassetta appoggiata SOMMANO cad	4,00	269,80	1'079,20	5,24	0,486
43 I.01.020.060. c	Lavabo rettangolare a colonna in vetrochina colore bianco, fornito e posto in opera, completo di gruppo di erogazione, con scarico corredato di raccordi e filtro, pilone, flessibil ... per dare il lavoro finito a perfetta regola d'arte Lavabo a colonna da 55x45 cm in vitreous-china con gruppo a tre fori SOMMANO cad	4,00	218,81	875,24	4,24	0,484
44 I.02.010.025. a	Giunto dielettrico per montanti gas filettato, fornito e posto in opera. Sono escluse le opere murarie. Sono compresi il materiale di tenuta e ogni altro onere e magistero per dare il lavoro finito a perfetta regola d'arte Giunto dielettrico per montanti gas da 1"1/2 SOMMANO cad	1,00	34,95	34,95	0,17	0,486
45 I.02.010.070. c	Valvola a sfera in acciaio con attacchi filettati, fornita e posta in opera, compreso ogni altro onere magistero per dare il lavoro finito a perfetta regola d'arte Valvola a sfera in acciaio di diametro 3/4" SOMMANO cad	2,00	16,03	32,06	0,16	0,499
46 I.02.010.070. d	Valvola a sfera in acciaio con attacchi filettati, fornita e posta in opera, compreso ogni altro onere magistero per dare il lavoro finito a perfetta regola d'arte Valvola a sfera in acciaio di diametro 1" SOMMANO cad	5,00	22,78	113,90	0,55	0,483
	A R I P O R T A R E			263'657,94	521,55	

COMMITTENTE:

Num.Ord. TARIFFA	INDICAZIONE DEI LAVORI E DELLE SOMMINISTRAZIONI	Quantità	I M P O R T I		COSTO Sicurezza	incid. %
			unitario	TOTALE		
	R I P O R T O			263'657,94	521,55	
47 L.01.010.010 .b	Impianto elettrico per edificio civile per ambiente fino a 16 mq completo di sistema di distribuzione con eventuali opere in tracce su muratura; conduttori del tipo H07V-K o N07V-K ... tero per dare il lavoro finito a perfetta regola d'arte. Punto luce a interruttore 10 A Punto luce con corrugato pesante SOMMANO cad	13,00	29,06	377,78	1,82	0,482
48 L.01.010.018 .e	Impianto elettrico per edificio civile per ambienti di superficie oltre a 16 mq completo di sistema di distribuzione con eventuali opere in tracce su muratura; conduttori del tipo H ... istero onere per dare il lavoro finito a perfetta regola d'arte. Per punto luce a deviatore 10 A Punto luce con canaline SOMMANO cad	7,00	85,13	595,91	2,87	0,482
49 L.01.010.022 .g	Impianto elettrico per edificio civile per ambiente fino a 16 mq completo di sistema di distribuzione con eventuali opere in tracce su muratura; conduttori del tipo H07V-K o N07V-K ... rfecta regola d'arte. Punto luce a deviatore e invertitore 10 A Punto luce a deviatore e invertitore funzionale a tenuta SOMMANO cad	2,00	122,21	244,42	1,18	0,483
50 L.01.010.065 .b	Impianto elettrico per edificio civile per ambiente fino a 16 mq completo di sistema di distribuzione con eventuali opere in tracce su muratura; conduttori del tipo H07V-K o N07V-K ... resa UNEL 10 - 16 A e bivalente da 10 - 16 A con alimentazione unica Doppia presa UNEL e bivalente con corrugato pesante SOMMANO cad	11,00	40,84	449,24	2,20	0,490
51 L.01.010.070 .f	Impianto elettrico per edificio civile per ambiente di superficie oltre i 16 mq completo di: sistema di distribuzione con eventuali opere in tracce su muratura; conduttori del tipo ... la d'arte. Punto luce aggiuntivo al punto luce a interruttore 10 A Punto luce aggiuntivo in traccia per controsoffittati SOMMANO cad	14,00	13,00	182,00	0,84	0,462
52 L.01.010.086 .e	Impianto elettrico per edificio civile completo di sistema di distribuzione con eventuali opere in tracce su muratura calcolato per 6m; conduttori del tipo H07V-K o N07V-K di sezio ... er dare il lavoro finito a perfetta regola d'arte. Punto luce a interruttore 10 A Punto pulsante a tirante sotto traccia SOMMANO cad	7,00	36,42	254,94	1,26	0,494
53 L.01.010.096 .a	Impianto elettrico per edificio civile completo di sistema di distribuzione con eventuali opere in tracce su muratura; cavo N07V-K ; scatola di derivazione; scatola portafrutto inc ... ere e magistero per dare il lavoro finito a perfetta regola d'arte. Suoneria da parete Suoneria da parete da 12 V, 15 vA SOMMANO cad	7,00	58,87	412,09	2,03	0,493
54 L.01.070.020 .n	Interruttore automatico magnetotermico, conforme alle norme CEI con marchio IMQ, fornito e posto in opera, avente le seguenti caratteristiche: Tensione nominale 230/400V a.c. ; Ten ... o elettrico ed il successivo collaudo n. poli "P" ; correnti nominali; " In" (Ta=30°C); n. moduli "m" 4P; In=10÷32 A; 4m SOMMANO cad	1,00	60,05	60,05	0,29	0,483
55 L.01.070.050 .b	Interruttore automatico magnetotermico differenziale, conforme alle norme CEI con marchio IMQ, fornito e posto in opera, avente le seguenti caratteristiche: Tensione nominale 230V a ... nto elettrico ed il successivo collaudo n. poli "P" ; correnti nominali; " In" (Ta=30°C); n. moduli "m" 2P; In=6÷32A; 4m SOMMANO cad	2,00	57,36	114,72	0,56	0,488
56 L.01.070.070 .j	Interruttore automatico magnetotermico differenziale, conforme alle norme CEI con marchio IMQ, fornito e posto in opera, avente le seguenti caratteristiche: Tensione nominale 230V ... nominali; " In" (Ta=30°C); n. moduli "m" ; caratteristica di intervento differenziale "A" o "AC" 4P; In=40÷63 A; 4m; AC SOMMANO cad	1,00	197,87	197,87	0,96	0,485
57 L.01.070.080 .f	Interruttore automatico magnetotermico, conforme alle norme CEI con marchio IMQ, fornito e posto in opera, avente le seguenti caratteristiche: Tensione nominale: 400V a.c.; Tension ... ento elettrico ed il successivo collaudo n. poli "P" ; corrente nominale " In" (Ta=40°C); n. moduli "m" 4P; In=125 A; 4m SOMMANO cad	2,00	266,80	533,60	2,60	0,487
58 L.01.080.020	Strumento digitale, con indicatore a 1000 punti (3 cifre) con display verde di altezza cifre 14 mm e segnalazione fuori scala con diodo led a luce verde, fornito					
	A R I P O R T A R E			267'080,56	538,16	

COMMITTENTE:

Num.Ord. TARIFFA	INDICAZIONE DEI LAVORI E DELLE SOMMINISTRAZIONI	Quantità	I M P O R T I		COSTO Sicurezza	incid. %
			unitario	TOTALE		
	R I P O R T O			267'080,56	538,16	
a	e posto in opera, ... mpresi il montaggio su guida DIN 35, il collegamento elettrico ed il successivo collaudo Voltmetro di portata 600V a.c. SOMMANO cad	1,00	104,60	104,60	0,51	0,488
59 L.01.080.040	Commutatore di misura in modulo DIN 35, conforme alle norme CEI, fornito e posto in opera, avente le seguenti caratteristiche: Tensione di esercizio 400V a.c.; Tensione di isolamen ... 35, il collegamento elettrico ed il successivo collaudo Commutatore voltometrico a 4 posizioni - misura LL + posizione 0 SOMMANO cad	1,00	36,29	36,29	0,18	0,496
60 L.01.090.060	Centralini da parete in resina, versione IP 54/65 equipaggiati con guida DIN 35 e morsettieria, fornito e posto in opera Centralino per 24 moduli 266x371x132 mm SOMMANO cad	1,00	70,64	70,64	0,34	0,481
61 L.01.090.080	Quadri modulare da parete in lamiera verniciata con resine epossidiche, equipaggiato con guida DIN 35, grado di protezione IP 30, chiusura del portello con cristallo mediante serratura a chiave, conforme alle norme CEI, fornito e posto in opera Quadro modulare a parete da 36 moduli 300x550x90 mm SOMMANO cad	1,00	123,83	123,83	0,60	0,485
62 L.02.010.028	Cavo in corda rigida di rame ricotto stagnato isolato in gomma EPR, FG7 OR, non propagante incendio, non propagante fiamma, contenuta emissione di gas corrosivi, con guaina di mesc ... , la marca, la provenienza di prodotto, la marcatura metrica progressiva e il marchio IMQ. Quadripolare Sezione 4x16 mm ² SOMMANO m	20,00	8,70	174,00	0,80	0,460
63 L.02.015.070	Modulo differenziale per accoppiamento a magnetotermico da 0,5 a 125A da 2P a 4P, conforme alle norme CEI, fornito e posto in opera, con marchio IMQ avente le seguenti caratteristic ... tteristica di intervento differenziale "A" o "AC";- Corrente nominale differenziale I'm x A In=125 A; 0,03-3A; da 0 a 3 S SOMMANO cad	1,00	306,37	306,37	1,49	0,486
64 L.05.010.010	Corda in rame nudo, fornita e posta in opera, completa di morsetti e capicorda, posata su passerella, tubazione protettiva o cunicolo Sezione nominale 35 mm ² SOMMANO m	100,00	5,43	543,00	3,00	0,552
65 L.05.010.090	Piastra equipotenziale per bandella e conduttori tondi per interconnessori tra diversi sistemi, fornito e posto in opera A 6 attacchi SOMMANO cad	1,00	50,70	50,70	0,25	0,493
66 L.05.020.010	Dispensore a croce in profilato di acciaio zincato a caldo, fornito e posto in opera, munito di bandierina con 2 fori diametro 13 mm per allacciamento conduttori tondi e bandelle alloggiato in pozzetto di materiale plastico delle dimensioni di 400x400 mm Lunghezza 1,5 m SOMMANO cad	4,00	82,07	328,28	1,60	0,487
67 M.05.010.09 5.e	Vaso di espansione a membrana Da 24 l SOMMANO cad	1,00	188,22	188,22	0,92	0,489
68 M.07.010.03 0.e	Corpi scaldanti costituiti da radiatori ad elementi di alluminio, forniti e posti in opera, completi di nipples di giunzione, tappi laterali, guarnizioni, mensole di sostegno, vern ... o e ogni altro onere e magistero per dare il lavoro finito a perfetta regola d'arte Altezza massima dell'elemento 800 mm SOMMANO cad	100,00	23,78	2'378,00	12,00	0,505
69 NP01IT	Generatore di calore ad acqua calda a condensazione per solo riscaldamento a basse emissioni inquinanti, di tipo B23-C13-C23-C33-C43-C53-C63-C83, costituito da uno scambiatore prim ... massima pressione di esercizio è di 3 bar. Classe 5 di NOx e 4 stelle secondo Direttiva 92/42/CEE. Potenza termica 25kW SOMMANO cad	1,00	1'797,91	1'797,91	0,00	
70 NP03IT	Fornitura e posa in opera di Canale microforato circolare in acciaio zincato progettato per diffondere l'aria in piccoli o grandi ambienti sfruttando l'effetto induttivo generato dall'uscita dell'aria dai fori ricavati sulla superficie della tubazione. Diametro 500mm SOMMANO ml	44,00	130,68	5'749,92	0,00	
	A R I P O R T A R E			278'932,32	559,85	

COMMITTENTE:

Num.Ord. TARIFFA	INDICAZIONE DEI LAVORI E DELLE SOMMINISTRAZIONI	Quantità	I M P O R T I		COSTO Sicurezza	incid. %
			unitario	TOTALE		
	R I P O R T O			278'932,32	559,85	
71 NP04IT	Defangatore per tubazioni orizzontali, in ottone, con magneti e coibentazione, attacchi Femmina-Femmina; corpo, camera di accumulo, tappo e valvola di scarico in ottone, elemento i ... r, temperatura d'esercizio 0÷110°C, capacità di separazione particelle fino a 5 µm, induzione magnetica 2 x 0,3T.1" 1/2 SOMMANO cad	1,00	186,27	186,27	0,00	
72 NP05IT	Collettore con detentori per impianti di riscaldamento composti da elementi in ottone innesto primario a 1" e innesto femmina per raccordi da vari diametri fornito e posto in opera ... ura i fori e quant'altro occorre per dare il lavoro compiuto a perfetta regola d'arte Collettore con detentore 8+8 da 1" SOMMANO cad	1,00	325,85	325,85	0,00	
73 NP06IT	Collettore con detentori per impianti di riscaldamento composti da elementi in ottone innesto primario a 3/4" e innesto femmina per raccordi da vari diametri fornito e posto in ope ... a i fori e quant'altro occorre per dare il lavoro compiuto a perfetta regola d'arte Collettore con detentore 5+5 da 3/4" SOMMANO cad	1,00	274,86	274,86	0,00	
74 P.F.T. 01_Pann	Pannelli di tamponamento ad orditura verticale o orizzontale della larghezza di m. 2,50 composti da un corpo unico in calcestruzzo con interposto strato di materiale coibente. Fini ... pera e sigillatura esterna dei giunti, escluso il trasporto da contabilizzare a parte. per H max m. 10.00 spess. cm. 30. SOMMANO mq	659,56	85,37	56'306,64	0,00	
75 P.F.T.01 Trasp.	Trasporto manufatti prefabbricati dal luogo di realizzazione al sito di messa in opera SOMMANO a corpo	1,00	3'000,00	3'000,00	0,00	
76 P.F.T.02	CUPOLA A VELA IN PC ALVEOLARE OPALE TERMOFORMATATA SP. 25mm Cupola a Vela, realizzata mediante termoformatura di lastra in policarbonato alveolare, protetta ai raggi U.V. su entramb ... viti autoforanti dotate di guarnizione in gomma nera EPDM coperte da una rondella in acciaio inox. DIMENSIONI 80X80 cm SOMMANO cadauno	5,00	321,53	1'607,65	0,00	
77 U.02.040.020 .a	Tubazione in PVC rigido con contenuto minimo di PVC pari all'80% , per condotte di scarico interrate di acque civili e industriali, giunto a bicchiere con guarnizione elastomerica, ... oni, esclusi la formazione del letto di posa e del rinfianco con materiale idoneo. Rigidità anulare SN 2 kN/mq DE 160 mm SOMMANO m	126,00	10,18	1'282,68	1,26	0,098
78 U.04.020.010 .c	Pozzetto di raccordo pedonale, non diaframmato, realizzato con elementi prefabbricati in cemento vibrato con impronte laterali per l'immissione di tubi, senza coperchio o griglia, ... lcestruzzo cementizio, il rinfianco e il rinterro con la sola esclusione degli oneri per lo scavo Dimensioni 40x40x40 cm SOMMANO cad	12,00	47,11	565,32	0,72	0,127
79 U.04.020.040 .h	Coperchio per pozzetti di tipo leggero realizzato con elementi prefabbricati in cemento vibrato posto in opera compresi ogni onere e magistero Chiusino 60x60 cm SOMMANO cad	12,00	18,39	220,68	0,24	0,109
80 U.05.010.020 .a	Demolizione di pavimentazione in conglomerato bituminoso, pietrischetto bitumato, asfalto compresso o colato, eseguita con mezzi meccanici, compreso l'allontanamento del materiale ... ato entro 5 km di distanza; con misurazione del volume in opera Demolizione di pavimentazione in conglomerato bituminoso SOMMANO mc	71,75	15,79	1'132,93	1,44	0,127
	Parziale LAVORI A MISURA euro			343'835,20	563,51	0,164
	T O T A L E euro			343'835,20	563,51	0,164
	----- ----- -----					
	A R I P O R T A R E					

COMMITTENTE:

