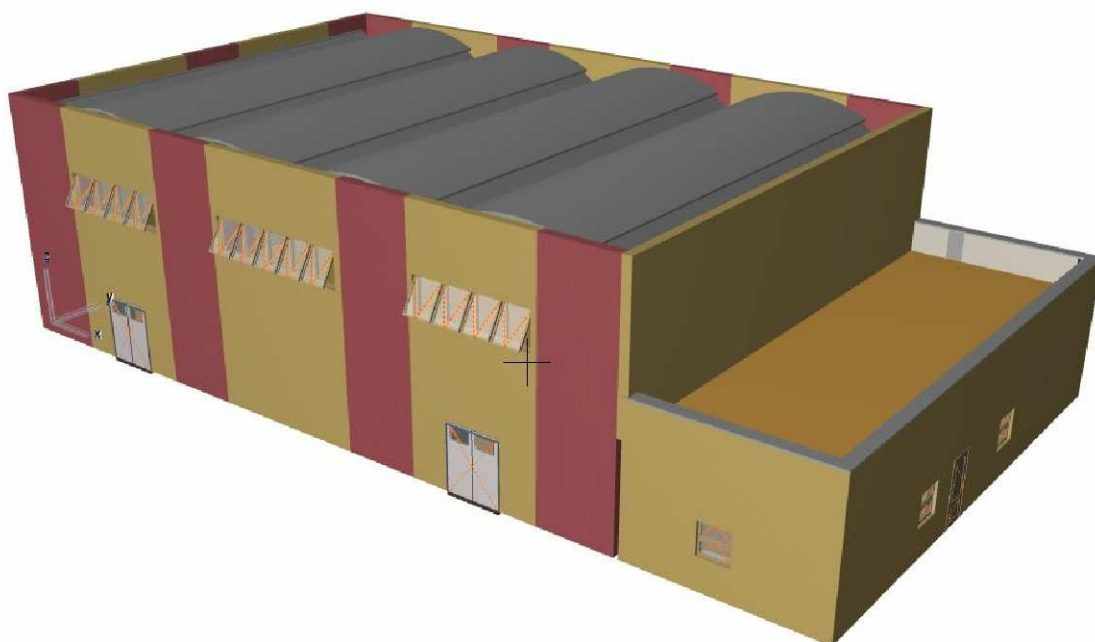


# REGIONE CAMPANIA

Comune di Padula  
Provincia di Salerno

## PROGETTO ESECUTIVO

### PALESTRA DELLA SCUOLA ELEMENTARE IN LOCALITA' CARDOGNA



SPAZIO RISERVATO ALL'UFFICIO:

ELABORATO N.	TITOLO ELABORATO	SCALA
<b>2</b>	<b>SCUOLA ELEMENTARE IN LOCALITA' "CARDOGNA" COSTRUZIONE PALESTRA</b>	
	<b>COMPUTO METRICO ESTIMATIVO DEI LAVORI</b>	
		VISTI E PARERI
PROGETTISTA Ing. Michele Tamburini	IL R.U.P. Dott. Angelo D'Aniello	PROGETTO APPROVATO CON DELIBERA N. _____ DEL _____

Num.Ord. TARIFFA	DESIGNAZIONE DEI LAVORI	DIMENSIONI				Quantità	IMPORTI	
		par.ug.	lung.	larg.	H/peso		unitario	TOTALE
	<b>RIPORTO</b>							
	<b><u>LAVORI A MISURA</u></b>							
	<b>OG 1 Edifici civili e industriali (SpCat 2)</b>							
	<b>Scavi, rinterrì , trasporto a rifiuto (Cat 1)</b>							
1 U.05.010.020 .a	Demolizione di pavimentazione in conglomerato bituminoso, pietrischetto bitumato, asfalto compresso o colato, eseguita con mezzi meccanici, compreso l'allontanamento del materiale non utilizzato entro 5 km di distanza; con misurazione del volume in opera Demolizione di pavimentazione in conglomerato bituminoso per realizzazione fondazione		35,00	20,500	0,100	71,75		
	SOMMANO mc					71,75	15,79	1'132,93
2 E.01.010.010 .b	Scavo a sezione aperta per sbancamento, eseguito con mezzi meccanici, anche in presenza di battente d'acqua fino a 20 cm sul fondo, compresi i trovanti di volume fino a 0,30 mc, la rimozione di arbusti, lo stradicamento di ceppaie, la regolarizzazione delle pareti secondo profili di progetto, lo spianamento del fondo, anche a gradoni, il paleggiamento sui mezzi di trasporto o l'accantonamento in appositi siti indicati dal D.L. nell'ambito del cantiere, compresi il rispetto di costruzioni preesistenti sotterranee, nonché ogni onere e magistero per dare il lavoro finito a perfetta regola d'arte. In rocce lapidee e tufo, scavabili con benna da roccia per realizzazione fondazione		35,00	20,500	1,000	717,50		
	SOMMANO mc					717,50	9,10	6'529,25
3 E.01.015.010 .a	Scavo a sezione obbligata, eseguito con mezzi meccanici, anche in presenza di battente d'acqua fino a 20 cm sul fondo, compresi i trovanti di volume fino a 0,30 mc, la rimozione di arbusti, lo stradicamento di ceppaie, la regolarizzazione delle pareti secondo profili di progetto, lo spianamento del fondo, anche a gradoni, il paleggiamento sui mezzi di trasporto o l'accantonamento in appositi siti indicati dal D.L. nell'ambito del cantiere. Compresi il rispetto di costruzioni preesistenti sotterranee nonché ogni onere e magistero per dare il lavoro finito a perfetta regola d'arte. In rocce sciolte (con trovanti fino a 0,3 mc) per realizzazione plinti	14,00	4,50	4,500	2,000	567,00		
	SOMMANO mc					567,00	4,66	2'642,22
	<b>Strutture fondazioni (Cat 2)</b>							
4 E.03.010.020 .a	Calcestruzzo durabile a prestazione garantita, con classe di consistenza S4, con dimensione massima degli aggregati di 32 mm, in conformità alle norme tecniche vigenti. Fornito e messo in opera, compreso l'uso della pompa e del vibratore, nonché gli sfridi e gli oneri per i previsti per dare l'opera compiuta a perfetta regola d'arte. Sono esclusi le casseforme e i ferri di armatura. Per strutture di fondazione e interrato Classe di resistenza C25/30 Classe di esposizione XC1-XC2 Plinto 1: Suola rettangolare Dado deduzione foro bicchiere	1,00 1,00 1,00	3,20	3,200	0,700 2,403 -0,498	7,17 2,40 -0,50		
	Parziale mc					9,07		
	Plinto 2: Suola rettangolare	1,00	3,20	3,200	0,700	7,17		
	<b>A RIPORTARE</b>					16,24		10'304,40

COMMITTENTE:

Num.Ord. TARIFFA	DESIGNAZIONE DEI LAVORI	DIMENSIONI				Quantità	IMPORTI	
		par.ug.	lung.	larg.	H/peso		unitario	TOTALE
	<b>RIPORTO</b>					16,24		10'304,40
	Dado	1,00			2,403	2,40		
	deduzione foro bicchiere	1,00			-0,498	-0,50		
	Parziale mc					9,07		
	Plinto 3:							
	Suola rettangolare	1,00	3,20	3,200	0,700	7,17		
	Dado	1,00			2,403	2,40		
	deduzione foro bicchiere	1,00			-0,498	-0,50		
	Parziale mc					9,07		
	Plinto 4:							
	Suola rettangolare	1,00	3,20	3,200	0,700	7,17		
	Dado	1,00			2,403	2,40		
	deduzione foro bicchiere	1,00			-0,498	-0,50		
	Parziale mc					9,07		
	Plinto 5:							
	Suola rettangolare	1,00	3,20	3,200	0,700	7,17		
	Dado	1,00			2,403	2,40		
	deduzione foro bicchiere	1,00			-0,498	-0,50		
	Parziale mc					9,07		
	Plinto 6:							
	Suola rettangolare	1,00	4,20	4,200	0,700	12,35		
	Dado	1,00			2,403	2,40		
	deduzione foro bicchiere	1,00			-0,498	-0,50		
	Parziale mc					14,25		
	Plinto 7:							
	Suola rettangolare	1,00	3,20	3,200	0,700	7,17		
	Dado	1,00			2,403	2,40		
	deduzione foro bicchiere	1,00			-0,498	-0,50		
	Parziale mc					9,07		
	Plinto 8:							
	Suola rettangolare	1,00	3,80	3,800	0,700	10,11		
	Dado	1,00			2,403	2,40		
	deduzione foro bicchiere	1,00			-0,498	-0,50		
	Parziale mc					12,01		
	Plinto 9:							
	Suola rettangolare	1,00	3,80	3,800	0,700	10,11		
	Dado	1,00			2,403	2,40		
	deduzione foro bicchiere	1,00			-0,498	-0,50		
	Parziale mc					12,01		
	Plinto 10:							
	Suola rettangolare	1,00	3,80	3,800	0,700	10,11		
	Dado	1,00			2,403	2,40		
	deduzione foro bicchiere	1,00			-0,498	-0,50		
	Parziale mc					12,01		
	Plinto 15:							
	Suola rettangolare	1,00	3,20	3,200	0,700	7,17		
	Dado	1,00			2,403	2,40		
	deduzione foro bicchiere	1,00			-0,498	-0,50		
	Parziale mc					9,07		
	Plinto 16:							
	Suola rettangolare	1,00	3,20	3,200	0,700	7,17		
	Dado	1,00			2,403	2,40		
	deduzione foro bicchiere	1,00			-0,498	-0,50		
	Parziale mc					9,07		
	Plinto 17:							
	Suola rettangolare	1,00	3,20	3,200	0,700	7,17		
	Dado	1,00			2,403	2,40		
	deduzione foro bicchiere	1,00			-0,498	-0,50		
	Parziale mc					9,07		
	<b>A RIPORTARE</b>					131,91		10'304,40

COMMITTENTE:

Num.Ord. TARIFFA	DESIGNAZIONE DEI LAVORI	DIMENSIONI				Quantità	IMPORTI	
		par.ug.	lung.	larg.	H/peso		unitario	TOTALE
	<b>RIPORTO</b>					131,91		10'304,40
	Parziale mc					9,07		
	Plinto 18:							
	Suola rettangolare	1,00	3,20	3,200	0,700	7,17		
	Dado	1,00			2,403	2,40		
	deduzione foro bicchiere	1,00			-0,498	-0,50		
	Parziale mc					9,07		
	Sommano positivi mc					147,98		
	Sommano negativi mc					-7,00		
	SOMMANO mc					140,98	125,08	17'633,78
5 E.03.030.010 .a	Casseforme di qualunque tipo rette o centinate per getti di conglomerati cementizi semplici o armati compreso armo, disarmante, disarmo, opere di puntellatura e sostegno fino ad un'altezza di 4 metri dal piano di appoggio, nonché la pulitura del materiale per il reimpiego; eseguite a regola d'arte e misurate secondo la superficie effettiva delle casseforme a contatto con il calcestruzzo. Strutture di fondazione							
	Plinto 1:							
	Suola rettangolare	1,00	12,80		0,700	8,96		
	Dado	1,00	6,20		1,000	6,20		
	Foro	1,00			2,820	2,82		
	Parziale mq					17,98		
	Plinto 2:							
	Suola rettangolare	1,00	12,80		0,700	8,96		
	Dado	1,00	6,20		1,000	6,20		
	Foro	1,00			2,820	2,82		
	Parziale mq					17,98		
	Plinto 3:							
	Suola rettangolare	1,00	12,80		0,700	8,96		
	Dado	1,00	6,20		1,000	6,20		
	Foro	1,00			2,820	2,82		
	Parziale mq					17,98		
	Plinto 4:							
	Suola rettangolare	1,00	12,80		0,700	8,96		
	Dado	1,00	6,20		1,000	6,20		
	Foro	1,00			2,820	2,82		
	Parziale mq					17,98		
	Plinto 5:							
	Suola rettangolare	1,00	12,80		0,700	8,96		
	Dado	1,00	6,20		1,000	6,20		
	Foro	1,00			2,820	2,82		
	Parziale mq					17,98		
	Plinto 6:							
	Suola rettangolare	1,00	16,80		0,700	11,76		
	Dado	1,00	6,20		1,000	6,20		
	Foro	1,00			2,820	2,82		
	Parziale mq					20,78		
	Plinto 7:							
	Suola rettangolare	1,00	12,80		0,700	8,96		
	Dado	1,00	6,20		1,000	6,20		
	Foro	1,00			2,820	2,82		
	Parziale mq					17,98		
	Plinto 8:							
	Suola rettangolare	1,00	15,20		0,700	10,64		
	Dado	1,00	6,20		1,000	6,20		
	Foro	1,00			2,820	2,82		
	A RIPORTARE					148,32		27'938,18

COMMITTENTE:

Num.Ord. TARIFFA	DESIGNAZIONE DEI LAVORI	DIMENSIONI				Quantità	IMPORTI	
		par.ug.	lung.	larg.	H/peso		unitario	TOTALE
	<b>RIPORTO</b>					148,32		27'938,18
	Parziale mq					19,66		
	Plinto 9: Suola rettangolare	1,00	15,20		0,700	10,64		
	Dado	1,00	6,20		1,000	6,20		
	Foro	1,00			2,820	2,82		
	Parziale mq					19,66		
	Plinto 10: Suola rettangolare	1,00	15,20		0,700	10,64		
	Dado	1,00	6,20		1,000	6,20		
	Foro	1,00			2,820	2,82		
	Parziale mq					19,66		
	Plinto 15: Suola rettangolare	1,00	12,80		0,700	8,96		
	Dado	1,00	6,20		1,000	6,20		
	Foro	1,00			2,820	2,82		
	Parziale mq					17,98		
	Plinto 16: Suola rettangolare	1,00	12,80		0,700	8,96		
	Dado	1,00	6,20		1,000	6,20		
	Foro	1,00			2,820	2,82		
	Parziale mq					17,98		
	Plinto 17: Suola rettangolare	1,00	12,80		0,700	8,96		
	Dado	1,00	6,20		1,000	6,20		
	Foro	1,00			2,820	2,82		
	Parziale mq					17,98		
	Plinto 18: Suola rettangolare	1,00	12,80		0,700	8,96		
	Dado	1,00	6,20		1,000	6,20		
	Foro	1,00			2,820	2,82		
	Parziale mq					17,98		
	SOMMANO mq					259,56	24,95	6'476,02
6 E.03.040.010 .a	Acciaio per cemento armato B450C, conforme alle norme tecniche vigenti, tagliato a misura, sagomato e posto in opera, compresi gli sfridi, le legature, gli oneri per i previsti controlli e quant'altro necessario per dare l'opera compiuta a perfetta regola d'arte. Acciaio in barre Plinti in ragione di n. 14 7ø16 p.1 <b>7ø16 p.2</b> 5ø16 p.3 5ø16 p.4 16ø20 p.5 9ø16 p.6 68ø20 p.7	7,00 7,00 5,00 5,00 16,00 9,00 68,00	3,39 3,39 4,11 4,09 4,14 6,34 2,19	14,000 14,000 14,000 14,000 14,000 14,000 14,000	1,578 1,578 1,578 1,578 2,466 1,578 2,466	524,24 524,24 453,99 451,78 2'286,87 1'260,57 5'141,31		
	Parziale kg					10'643,00		
	SOMMANO kg					10'643,00	1,43	15'219,49
7 E.03.010.020 .a	Calcestruzzo durabile a prestazione garantita, con classe di consistenza S4, con dimensione massima degli aggregati di 32 mm, in conformità alle norme tecniche vigenti. Fornito e messo in opera, compreso l'uso della pompa e del vibratore, nonché gli sfridi e gli oneri per i previsti per dare l'opera compiuta a perfetta regola d'arte. Sono esclusi le casseforme e i ferri di armatura. Per strutture di fondazione e interrate Classe							
	<b>A RIPORTARE</b>							49'633,69

COMMITTENTE:

Num.Ord. TARIFFA	DESIGNAZIONE DEI LAVORI	DIMENSIONI				Quantità	IMPORTI	
		par.ug.	lung.	larg.	H/peso		unitario	TOTALE
	<b>RIPORTO</b>							49'633,69
	di resistenza C25/30 Classe di esposizione XC1-XC2							
	Trave di fondazione a "Fondazione" 19-47:							
	campata 19-1	1,00	1,25	0,700	0,700	0,61		
	campata 1-17	1,00	6,00	0,700	0,700	2,94		
	campata 17-3	1,00	6,00	0,700	0,700	2,94		
	campata 3-18	1,00	6,00	0,700	0,700	2,94		
	campata 18-5	1,00	6,00	0,700	0,700	2,94		
	campata 5-8	1,00	6,20	0,700	0,700	3,04		
	campata 8-47	1,00	1,25	0,700	0,700	0,61		
	Parziale mc					16,02		
	Trave di fondazione a "Fondazione" 20-49:							
	campata 20-2	1,00	1,25	0,700	0,700	0,61		
	campata 2-15	1,00	6,00	0,700	0,700	2,94		
	campata 15-4	1,00	6,00	0,700	0,700	2,94		
	campata 4-16	1,00	6,00	0,700	0,700	2,94		
	campata 16-7	1,00	6,00	0,700	0,700	2,94		
	campata 7-10	1,00	6,20	0,700	0,700	3,04		
	campata 10-49	1,00	1,25	0,700	0,700	0,61		
	Parziale mc					16,02		
	Trave di fondazione a "Fondazione" 21-24:							
	campata 21-1	1,00	1,25	0,700	0,700	0,61		
	campata 1-2	1,00	15,66	0,700	0,700	7,67		
	campata 2-24	1,00	1,25	0,700	0,700	0,61		
	Parziale mc					8,89		
	Trave di fondazione a "Fondazione" 25-28:							
	campata 25-17	1,00	1,25	0,500	0,700	0,44		
	campata 17-15	1,00	15,66	0,500	0,700	5,48		
	campata 15-28	1,00	1,25	0,500	0,700	0,44		
	Parziale mc					6,36		
	Trave di fondazione a "Fondazione" 29-32:							
	campata 29-3	1,00	1,25	0,500	0,700	0,44		
	campata 3-4	1,00	15,66	0,500	0,700	5,48		
	campata 4-32	1,00	1,25	0,500	0,700	0,44		
	Parziale mc					6,36		
	Trave di fondazione a "Fondazione" 33-36:							
	campata 33-18	1,00	1,25	0,500	0,700	0,44		
	campata 18-16	1,00	15,66	0,500	0,700	5,48		
	campata 16-36	1,00	1,25	0,500	0,700	0,44		
	Parziale mc					6,36		
	Trave di fondazione a "Fondazione" 37-48:							
	campata 37-6	1,00	1,25	0,500	0,700	0,44		
	campata 6-9	1,00	6,20	0,500	0,700	2,17		
	campata 9-48	1,00	1,25	0,500	0,700	0,44		
	Parziale mc					3,05		
	Trave di fondazione a "Fondazione" 38-40:							
	campata 38-5	1,00	1,25	0,500	0,700	0,44		
	campata 5-6	1,00	7,83	0,500	0,700	2,74		
	campata 6-7	1,00	7,83	0,500	0,700	2,74		
	campata 7-40	1,00	1,25	0,500	0,700	0,44		
	Parziale mc					6,36		
	Trave di fondazione a "Fondazione" 43-42:							
	campata 43-8	1,00	1,25	0,700	0,700	0,61		
	campata 8-9	1,00	7,83	0,700	0,700	3,84		
	campata 9-10	1,00	7,83	0,700	0,700	3,84		
	campata 10-42	1,00	1,25	0,700	0,700	0,61		
	Parziale mc					8,90		
	SOMMANO mc					78,32	125,08	9'796,27
	<b>A RIPORTARE</b>							59'429,96

COMMITTENTE:

Num.Ord. TARIFFA	DESIGNAZIONE DEI LAVORI	DIMENSIONI				Quantità	IMPORTI	
		par.ug.	lung.	larg.	H/peso		unitario	TOTALE
	<b>RIPORTO</b>							59'429,96
8 E.03.030.010 .a	Casseforme di qualunque tipo rette o centinate per getti di conglomerati cementizi semplici o armati compreso armo, disarmante, disarmo, opere di puntellatura e sostegno fino ad un'altezza di 4 metri dal piano di appoggio, nonché la pulitura del materiale per il reimpiego; eseguite a regola d'arte e misurate secondo la superficie effettiva delle casseforme a contatto con il calcestruzzo. Strutture di fondazione Trave di fondazione a "Fondazione" 19-47: campata 19-1 campata 1-17 campata 17-3 campata 3-18 campata 18-5 campata 5-8 campata 8-47	1,00 1,00 1,00 1,00 1,00 1,00 1,00	1,25 6,00 6,00 6,00 6,00 6,20 1,25		1,400 1,400 1,400 1,400 1,400 1,400 1,400	1,75 8,40 8,40 8,40 8,40 8,68 1,75		
	Parziale mq						45,78	
	Trave di fondazione a "Fondazione" 20-49: campata 20-2 campata 2-15 campata 15-4 campata 4-16 campata 16-7 campata 7-10 campata 10-49	1,00 1,00 1,00 1,00 1,00 1,00 1,00	1,25 6,00 6,00 6,00 6,00 6,20 1,25		1,400 1,400 1,400 1,400 1,400 1,400 1,400	1,75 8,40 8,40 8,40 8,40 8,68 1,75		
	Parziale mq						45,78	
	Trave di fondazione a "Fondazione" 21-24: campata 21-1 campata 1-2 campata 2-24	1,00 1,00 1,00	1,25 15,66 1,25		1,400 1,400 1,400	1,75 21,92 1,75		
	Parziale mq						25,42	
	Trave di fondazione a "Fondazione" 25-28: campata 25-17 campata 17-15 campata 15-28	1,00 1,00 1,00	1,25 15,66 1,25		1,400 1,400 1,400	1,75 21,92 1,75		
	Parziale mq						25,42	
	Trave di fondazione a "Fondazione" 29-32: campata 29-3 campata 3-4 campata 4-32	1,00 1,00 1,00	1,25 15,66 1,25		1,400 1,400 1,400	1,75 21,92 1,75		
	Parziale mq						25,42	
	Trave di fondazione a "Fondazione" 33-36: campata 33-18 campata 18-16 campata 16-36	1,00 1,00 1,00	1,25 15,66 1,25		1,400 1,400 1,400	1,75 21,92 1,75		
	Parziale mq						25,42	
	Trave di fondazione a "Fondazione" 37-48: campata 37-6 campata 6-9 campata 9-48	1,00 1,00 1,00	1,25 6,20 1,25		1,400 1,400 1,400	1,75 8,68 1,75		
	Parziale mq						12,18	
	Trave di fondazione a "Fondazione" 38-40: campata 38-5 campata 5-6 campata 6-7 campata 7-40	1,00 1,00 1,00 1,00	1,25 7,83 7,83 1,25		1,400 1,400 1,400 1,400	1,75 10,96 10,96 1,75		
	Parziale mq						25,42	
	Trave di fondazione a "Fondazione" 43-42: campata 43-8 campata 8-9	1,00 1,00	1,25 7,83		1,400 1,400	1,75 10,96		
	<b>A RIPORTARE</b>					243,55		59'429,96

COMMITTENTE:

Num.Ord. TARIFFA	DESIGNAZIONE DEI LAVORI	DIMENSIONI				Quantità	IMPORTI	
		par.ug.	lung.	larg.	H/peso		unitario	TOTALE
	<b>RIPORTO</b>					243,55		59'429,96
	campata 9-10	1,00	7,83		1,400	10,96		
	campata 10-42	1,00	1,25		1,400	1,75		
	Parziale mq					25,42		
	<b>SOMMANO mq</b>					256,26	24,95	6'393,69
9 E.03.040.10 .a	Acciaio per cemento armato B450C, conforme alle norme tecniche vigenti, tagliato a misura, sagomato e posto in opera, compresi gli sfridi, le legature, gli oneri per i previsti controlli e quant'altro necessario per dare l'opera compiuta a perfetta regola d'arte. Acciaio in barre Trave di fondazione a "Fondazione" 19-47:							
	4Ø20 - posizione 1	4,00	8,84		2,466	87,20		
	4Ø20 - posizione 2	4,00	8,68		2,466	85,62		
	4Ø20 - posizione 3	4,00	8,68		2,466	85,62		
	4Ø20 - posizione 4	4,00	8,68		2,466	85,62		
	4Ø20 - posizione 5	4,00	9,04		2,466	89,17		
	3Ø14 - posizione 6	3,00	10,73		1,208	38,89		
	3Ø14 - posizione 7	3,00	6,66		1,208	24,14		
	3Ø14 - posizione 8	3,00	10,14		1,208	36,75		
	3Ø16 - posizione 9	3,00	7,97		1,578	37,73		
	3Ø14 - posizione 10	3,00	2,21		1,208	8,01		
	1Ø16 - posizione 11	1,00	4,88		1,578	7,70		
	1Ø14 - posizione 12	1,00	4,88		1,208	5,90		
	4Ø16 - posizione 13	4,00	3,89		1,578	24,55		
	3Ø16 - posizione 14	3,00	3,44		1,578	16,28		
	1Ø14 - posizione 15	1,00	3,41		1,208	4,12		
	1Ø14 - posizione 16	1,00	3,57		1,208	4,31		
	7Ø14 - posizione 17	7,00	10,78		1,208	91,16		
	7Ø14 - posizione 18	7,00	10,36		1,208	87,60		
	6Ø14 - posizione 19	6,00	10,26		1,208	74,36		
	1Ø14 - posizione 20	1,00	10,26		1,208	12,39		
	6Ø14 - posizione 21	6,00	4,48		1,208	32,47		
	3Ø14 - posizione 22	3,00	4,48		1,208	16,24		
	2Ø8 - posizione 23	2,00	12,00		0,395	9,48		
	2Ø8 - posizione 24	2,00	12,00		0,395	9,48		
	2Ø8 - posizione 25	2,00	9,19		0,395	7,26		
	2Ø8 - posizione 26	2,00	12,00		0,395	9,48		
	2Ø8 - posizione 27	2,00	12,00		0,395	9,48		
	2Ø8 - posizione 28	2,00	9,19		0,395	7,26		
	staffa Ø8/14 3 bracci - posizione a	230,00	3,50		0,395	317,98		
	Parziale kg					1'326,25		
	Trave di fondazione a "Fondazione" 20-49:							
	4Ø20 - posizione 1	4,00	8,84		2,466	87,20		
	4Ø20 - posizione 2	4,00	8,68		2,466	85,62		
	4Ø20 - posizione 3	4,00	8,68		2,466	85,62		
	4Ø20 - posizione 4	4,00	8,68		2,466	85,62		
	4Ø20 - posizione 5	4,00	9,04		2,466	89,17		
	3Ø14 - posizione 6	3,00	10,73		1,208	38,89		
	3Ø14 - posizione 7	3,00	6,66		1,208	24,14		
	3Ø14 - posizione 8	3,00	10,14		1,208	36,75		
	3Ø16 - posizione 9	3,00	7,97		1,578	37,73		
	3Ø14 - posizione 10	3,00	2,21		1,208	8,01		
	1Ø16 - posizione 11	1,00	4,88		1,578	7,70		
	1Ø14 - posizione 12	1,00	4,88		1,208	5,90		
	3Ø14 - posizione 13	3,00	4,09		1,208	14,82		
	6Ø14 - posizione 14	6,00	3,62		1,208	26,24		
	3Ø14 - posizione 15	3,00	3,43		1,208	12,43		
	1Ø14 - posizione 16	1,00	3,41		1,208	4,12		
	1Ø14 - posizione 17	1,00	3,57		1,208	4,31		
	1Ø14 - posizione 18	1,00	3,57		1,208	4,31		
	8Ø14 - posizione 19	8,00	10,78		1,208	104,18		
	6Ø16 - posizione 20	6,00	10,36		1,578	98,09		
	5Ø14 - posizione 21	5,00	10,26		1,208	61,97		
	2Ø14 - posizione 22	2,00	10,26		1,208	24,79		
	<b>A RIPORTARE</b>					2'273,86		65'823,65

COMMITTENTE:



Num.Ord. TARIFFA	DESIGNAZIONE DEI LAVORI	DIMENSIONI				Quantità	IMPORTI	
		par.ug.	lung.	larg.	H/peso		unitario	TOTALE
	<b>RIPORTO</b>					2'273,86		65'823,65
	5Ø20 - posizione 23	5,00	4,51		2,466	55,61		
	2Ø8 - posizione 24	2,00	12,00		0,395	9,48		
	2Ø8 - posizione 25	2,00	12,00		0,395	9,48		
	2Ø8 - posizione 26	2,00	9,19		0,395	7,26		
	2Ø8 - posizione 27	2,00	12,00		0,395	9,48		
	2Ø8 - posizione 28	2,00	12,00		0,395	9,48		
	2Ø8 - posizione 29	2,00	9,19		0,395	7,26		
	staffa Ø8/14 3 bracci - posizione a	230,00	3,50		0,395	317,98		
	Parziale kg					1'373,64		
	Trave di fondazione a "Fondazione" 21-24:							
	3Ø20 - posizione 1	3,00	2,84		2,466	21,01		
	4Ø20 - posizione 2	4,00	9,76		2,466	96,27		
	4Ø20 - posizione 3	4,00	10,00		2,466	98,64		
	3Ø14 - posizione 4	3,00	9,56		1,208	34,65		
	3Ø14 - posizione 5	3,00	9,56		1,208	34,65		
	1Ø14 - posizione 6	1,00	3,74		1,208	4,52		
	3Ø16 - posizione 7	3,00	3,78		1,578	17,89		
	8Ø14 - posizione 8	8,00	9,21		1,208	89,01		
	5Ø14 - posizione 9	5,00	9,61		1,208	58,04		
	2Ø8 - posizione 10	2,00	12,00		0,395	9,48		
	2Ø8 - posizione 11	2,00	6,36		0,395	5,02		
	2Ø8 - posizione 12	2,00	12,00		0,395	9,48		
	2Ø8 - posizione 13	2,00	6,36		0,395	5,02		
	staffa Ø8/14 3 bracci - posizione a	128,00	3,50		0,395	176,96		
	Parziale kg					660,64		
	Trave di fondazione a "Fondazione" 25-28:							
	2Ø20 - posizione 1	2,00	2,84		2,466	14,01		
	3Ø20 - posizione 2	3,00	9,76		2,466	72,20		
	3Ø20 - posizione 3	3,00	10,00		2,466	73,98		
	2Ø14 - posizione 4	2,00	2,21		1,208	5,34		
	2Ø16 - posizione 5	2,00	9,09		1,578	28,69		
	2Ø16 - posizione 6	2,00	9,09		1,578	28,69		
	2Ø14 - posizione 7	2,00	2,21		1,208	5,34		
	2Ø16 - posizione 8	2,00	3,74		1,578	11,80		
	2Ø14 - posizione 9	2,00	3,77		1,208	9,11		
	5Ø16 - posizione 10	5,00	9,21		1,578	72,67		
	2Ø14 - posizione 11	2,00	9,09		1,208	21,96		
	6Ø14 - posizione 12	6,00	9,09		1,208	65,88		
	2Ø16 - posizione 13	2,00	2,28		1,578	7,20		
	2Ø8 - posizione 14	2,00	12,00		0,395	9,48		
	2Ø8 - posizione 15	2,00	6,36		0,395	5,02		
	2Ø8 - posizione 16	2,00	12,00		0,395	9,48		
	2Ø8 - posizione 17	2,00	6,36		0,395	5,02		
	staffa Ø8/13 2 bracci - posizione a	127,00	2,24		0,395	112,37		
	staffa Ø8/12 2 bracci - posizione b	10,00	2,24		0,395	8,85		
	Parziale kg					567,09		
	Trave di fondazione a "Fondazione" 29-32:							
	2Ø20 - posizione 1	2,00	2,84		2,466	14,01		
	3Ø20 - posizione 2	3,00	9,76		2,466	72,20		
	3Ø20 - posizione 3	3,00	10,00		2,466	73,98		
	2Ø14 - posizione 4	2,00	2,21		1,208	5,34		
	2Ø20 - posizione 5	2,00	9,33		2,466	46,02		
	2Ø20 - posizione 6	2,00	9,33		2,466	46,02		
	2Ø14 - posizione 7	2,00	2,21		1,208	5,34		
	2Ø14 - posizione 8	2,00	3,74		1,208	9,04		
	3Ø16 - posizione 9	3,00	3,86		1,578	18,27		
	3Ø16 - posizione 10	3,00	9,21		1,578	43,60		
	2Ø16 - posizione 11	2,00	9,61		1,578	30,33		
	2Ø16 - posizione 12	2,00	3,19		1,578	10,07		
	2Ø16 - posizione 13	2,00	3,19		1,578	10,07		
	2Ø8 - posizione 14	2,00	12,00		0,395	9,48		
	2Ø8 - posizione 15	2,00	6,36		0,395	5,02		
	2Ø8 - posizione 16	2,00	12,00		0,395	9,48		
	2Ø8 - posizione 17	2,00	6,36		0,395	5,02		
	staffa Ø8/12 2 bracci - posizione a	20,00	2,24		0,395	17,70		
	<b>A RIPORTARE</b>					4'358,61		65'823,65

COMMITTENTE:

Num.Ord. TARIFFA	DESIGNAZIONE DEI LAVORI	DIMENSIONI				Quantità	IMPORTI	
		par.ug.	lung.	larg.	H/peso		unitario	TOTALE
	<b>RIPORTO</b>					4'358,61		65'823,65
	staffa Ø8/13 2 bracci - posizione b	117,00	2,24		0,395	103,52		
	Parziale kg					534,51		
	Trave di fondazione a "Fondazione" 33-36:							
	2Ø20 - posizione 1	2,00	2,84		2,466	14,01		
	3Ø20 - posizione 2	3,00	9,76		2,466	72,20		
	3Ø20 - posizione 3	3,00	10,00		2,466	73,98		
	2Ø14 - posizione 4	2,00	2,21		1,208	5,34		
	2Ø16 - posizione 5	2,00	9,09		1,578	28,69		
	2Ø16 - posizione 6	2,00	9,09		1,578	28,69		
	2Ø14 - posizione 7	2,00	2,21		1,208	5,34		
	2Ø16 - posizione 8	2,00	3,74		1,578	11,80		
	2Ø14 - posizione 9	2,00	3,77		1,208	9,11		
	5Ø16 - posizione 10	5,00	9,21		1,578	72,67		
	2Ø14 - posizione 11	2,00	9,09		1,208	21,96		
	6Ø14 - posizione 12	6,00	9,09		1,208	65,88		
	2Ø16 - posizione 13	2,00	2,28		1,578	7,20		
	2Ø8 - posizione 14	2,00	12,00		0,395	9,48		
	2Ø8 - posizione 15	2,00	6,36		0,395	5,02		
	2Ø8 - posizione 16	2,00	12,00		0,395	9,48		
	2Ø8 - posizione 17	2,00	6,36		0,395	5,02		
	staffa Ø8/13 2 bracci - posizione a	127,00	2,24		0,395	112,37		
	staffa Ø8/12 2 bracci - posizione b	10,00	2,24		0,395	8,85		
	Parziale kg					567,09		
	Trave di fondazione a "Fondazione" 37-48:							
	2Ø20 - posizione 1	2,00	9,19		2,466	45,33		
	2Ø14 - posizione 2	2,00	2,21		1,208	5,34		
	2Ø20 - posizione 3	2,00	8,26		2,466	40,74		
	2Ø14 - posizione 4	2,00	2,21		1,208	5,34		
	8Ø14 - posizione 5	8,00	8,55		1,208	82,63		
	7Ø16 - posizione 6	7,00	7,97		1,578	88,04		
	2Ø8 - posizione 7	2,00	8,61		0,395	6,80		
	2Ø8 - posizione 8	2,00	8,61		0,395	6,80		
	staffa Ø8/12 2 bracci - posizione a	20,00	2,24		0,395	17,70		
	staffa Ø8/13 2 bracci - posizione b	47,00	2,24		0,395	41,59		
	Parziale kg					340,31		
	Trave di fondazione a "Fondazione" 38-40:							
	3Ø20 - posizione 1	3,00	10,67		2,466	78,94		
	3Ø20 - posizione 2	3,00	10,67		2,466	78,94		
	2Ø14 - posizione 3	2,00	2,21		1,208	5,34		
	2Ø20 - posizione 4	2,00	5,42		2,466	26,73		
	2Ø20 - posizione 5	2,00	8,78		2,466	43,30		
	2Ø20 - posizione 6	2,00	5,42		2,466	26,73		
	2Ø14 - posizione 7	2,00	2,21		1,208	5,34		
	5Ø14 - posizione 8	5,00	3,97		1,208	23,98		
	5Ø14 - posizione 9	5,00	3,97		1,208	23,98		
	1Ø14 - posizione 10	1,00	4,69		1,208	5,67		
	3Ø16 - posizione 11	3,00	10,11		1,578	47,86		
	3Ø16 - posizione 12	3,00	9,72		1,578	46,01		
	3Ø16 - posizione 13	3,00	3,19		1,578	15,10		
	3Ø14 - posizione 14	3,00	4,09		1,208	14,82		
	2Ø16 - posizione 15	2,00	3,19		1,578	10,07		
	1Ø14 - posizione 16	1,00	3,19		1,208	3,85		
	2Ø8 - posizione 17	2,00	12,00		0,395	9,48		
	2Ø8 - posizione 18	2,00	6,36		0,395	5,02		
	2Ø8 - posizione 19	2,00	12,00		0,395	9,48		
	2Ø8 - posizione 20	2,00	6,36		0,395	5,02		
	staffa Ø8/12 2 bracci - posizione a	10,00	2,24		0,395	8,85		
	staffa Ø8/13 2 bracci - posizione b	128,00	2,24		0,395	113,25		
	Parziale kg					607,76		
	Trave di fondazione a "Fondazione" 43-42:							
	4Ø20 - posizione 1	4,00	10,67		2,466	105,25		
	4Ø20 - posizione 2	4,00	10,67		2,466	105,25		
	3Ø14 - posizione 3	3,00	5,64		1,208	20,44		
	3Ø14 - posizione 4	3,00	8,49		1,208	30,77		
	<b>A RIPORTARE</b>					6'239,00		65'823,65

COMMITTENTE:

Num.Ord. TARIFFA	DESIGNAZIONE DEI LAVORI	DIMENSIONI				Quantità	IMPORTI	
		par.ug.	lung.	larg.	H/peso		unitario	TOTALE
	<b>RIPORTO</b>					6'239,00		65'823,65
	3Ø14 - posizione 5	3,00	5,64		1,208	20,44		
	3Ø16 - posizione 6	3,00	9,72		1,578	46,01		
	3Ø16 - posizione 7	3,00	10,11		1,578	47,86		
	2Ø8 - posizione 8	2,00	12,00		0,395	9,48		
	2Ø8 - posizione 9	2,00	6,36		0,395	5,02		
	2Ø8 - posizione 10	2,00	12,00		0,395	9,48		
	2Ø8 - posizione 11	2,00	6,36		0,395	5,02		
	staffa Ø8/14 3 bracci - posizione a	128,00	3,50		0,395	176,96		
	Parziale kg					581,98		
	SOMMANO kg					6'559,27	1,43	9'379,76
	<b>Scavi, rinterri , trasporto a rifiuto (Cat 1)</b>							
10 E.01.040.010 .a	Rinterro o riempimento di cavi eseguito con mezzo meccanico e materiali selezionati di idonea granulometria, scevri da sostanze organiche, compresi gli spianamenti, costipazioni e pilonatura a strati, la bagnatura, i necessari ricarichi, i movimenti dei materiali e ogni altro onere e magistero per dare il lavoro finito a perfetta regola d'arte. Con materiale proveniente dagli scavi per piano di realizzazione vespaio Vedi voce n° 2 [mc 717.50] Vedi voce n° 3 [mc 567.00] Vedi voce n° 4 [mc 140.98] Vedi voce n° 7 [mc 78.32] piano per realizzazione vespaio					717,50 567,00 -140,98 -78,32 236,47		
	Sommano positivi mc					1'520,97		
	Sommano negativi mc					-219,30		
	SOMMANO mc					1'301,67	3,19	4'152,33
11 E.01.050.010 .a	Trasporto a discarica autorizzata di materiali provenienti da lavori di movimento terra, demolizioni e rimozioni, compreso carico anche a mano, sul mezzo di trasporto, scarico a deposito secondo le modalità prescritte per la discarica. La misurazione relativa agli scavi è calcolata secondo l'effettivo volume, senza tener conto di aumenti di volume conseguenti alla rimozione dei materiali, per le demolizioni secondo il volume misurato prima della demolizione dei materiali. Trasporto a rifiuto di materiale proveniente da lavori di movimento terra, demolizioni e rimozioni effettuato con autocarri, con portata superiore a 50 q, compreso lo spandimento del materiale ed esclusi gli eventuali oneri di discarica autorizzata per trasporti fino a 10 km Vedi voce n° 1 [mc 71.75] Vedi voce n° 2 [mc 717.50] Vedi voce n° 3 [mc 567.00] Vedi voce n° 10 [mc 1 301.67] parte per realizzaione vespaio					71,75 717,50 567,00 -1'301,67 189,17		
	Sommano positivi mc					1'545,42		
	Sommano negativi mc					-1'301,67		
	SOMMANO mc					243,75	9,46	2'305,88
	<b>OS 13 Strutture prefabbricate in cemento armato (SpCat 1) Opere edili (Cat 4)</b>							
12	Pilastrini in calcestruzzo armato vibrato a sezione quadrata dotati							
	<b>A RIPORTARE</b>							81'661,62

COMMITTENTE:

Num.Ord. TARIFFA	DESIGNAZIONE DEI LAVORI	DIMENSIONI				Quantità	IMPORTI	
		par.ug.	lung.	larg.	H/peso		unitario	TOTALE
	<b>RIPORTO</b>							81'661,62
B.23.001.04	di spinotti di centraggio compreso ogni onere per armatura e posa in opera, escluso il trasporto da contabilizzare a parte. per altezza utile fuori terra da m. 6.01 a m. 8.00 sezione cm 60x60.	11,00	8,00			88,00		
	SOMMANO ml					88,00	209,00	18'392,00
13 B.23.001.01	Pilastrini in calcestruzzo armato vibrato a sezione quadrata dotati di spinotti di centraggio compreso ogni onere per armatura e posa in opera, escluso il trasporto da contabilizzare a parte. per altezza utile fuori terra fino a m. 6.00 sezione cm. 60x60.	3,00	4,65			13,95		
	SOMMANO ml					13,95	209,00	2'915,55
14 B.23.003.02	Travi prefabbricate di copertura in cemento armato precompresso ad altezza variabile, compreso ogni onere per armatura tesa, inerte e posa in opera, escluso il trasporto da contabilizzare a parte. per luci da m. 10.00 a m. 15.00 interasse m. 10.00.							
	locali servizio	3,00	6,80			20,40		
	locali servizio	2,00	16,26			32,52		
	copertura	2,00	24,60			49,20		
	copertura	1,00	16,26			16,26		
	SOMMANO ml					118,38	178,37	21'115,44
15 B.23.007.09	Tegoli prefabbricati nervati in cemento armato precompresso con sezione trasversale a pigreco, larghezza m. 2,00-2,40 compreso ogni onere per armatura tesa, inerte e posa in opera, dimensionati per sostenere i carichi totali (accidentali + permanenti) sotto riportati, escluso il trasporto da contabilizzare a parte. per luci fino a 15.00 per sovraccarico di 900 kg/mq.							
	travi alari dimensione in pianta metri 2,50	4,00	15,60	2,500		156,00		
	SOMMANO mq					156,00	86,88	13'553,28
16 P.F.T. 01_Pann	Pannelli di tamponamento ad orditura verticale o orizzontale della larghezza di m. 2,50 composti da un corpo unico in calcestruzzo con interposto strato di materiale coibente. Finitura esterna da in ghiaietto tondo e cement, interna a frattazzo fine. Compreso ogni onere per armatura, posa in opera e sigillatura esterna dei giunti, escluso il trasporto da contabilizzare a parte. per H max m. 10.00 spess. cm. 30. pareti palestra							
			16,86	8,800		148,37		
			8,26	4,150		34,28		
			16,86	4,650		78,40		
		2,00	5,90	4,650		54,87		
		2,00	24,90	8,800		438,24		
	a detrarre vuoti	2,00	4,68	1,300		-12,17		
	a detrarre vuoti	4,00	2,25	2,500		-22,50		
	a detrarre vuoti	8,00	3,50	1,300		-36,40		
	a detrarre vuoti	2,00	6,65	1,300		-17,29		
	a detrarre vuoti	2,00	1,60	1,300		-4,16		
	a detrarre vuoti	2,00	0,80	1,300		-2,08		
	Sommano positivi mq					754,16		
	Sommano negativi mq					-94,60		
	SOMMANO mq					659,56	85,37	56'306,64
	<b>A RIPORTARE</b>							193'944,53

COMMITTENTE:

Num.Ord. TARIFFA	DESIGNAZIONE DEI LAVORI	DIMENSIONI				Quantità	IMPORTI	
		par.ug.	lung.	larg.	H/peso		unitario	TOTALE
	<b>RIPORTO</b>							193'944,53
	<b>OG 1 Edifici civili e industriali (SpCat 2)</b>							
17 E.11.060.050 .f	Pannello di copertura termoisolante con supporto esterno grecato e supporto interno in acciaio zincato e preverniciato, distanziati tra loro da uno spessore variabile di isolamento, schiuma poliuretanica densità non inferiore a 40 kg/m <sup>3</sup> ±10%, con giunto impermeabile dotato di guarnizione anticondensa e apposito sistema di fissaggio a vite, supporti in: Spessore pannello 100 mm pannelli curvi copertura	4,00	15,60	5,500		343,20		
	SOMMANO mq					343,20	48,33	16'586,86
	<b>OS 13 Strutture prefabbricate in cemento armato (SpCat 1)</b>							
18 B.23.017.08	Solaio prefabbricato multifori, a doppia superficie piana, in c.a.p. per coperture di capannoni industriali, o per solai di civile abitazione, dato in opera compreso il montaggio, compreso il getto integrativo di cls, i collegamenti trasversali, l'eventuale caldana di cls in opera, escluso il trasporto da contabilizzare a parte. per luci da 6.01 a ml. 8.00 per sovraccarichi accidentali 800 k/mq. solaio copertura zona servizi		16,26	6,200		100,81		
	SOMMANO mq					100,81	57,84	5'830,85
19 P.F.T.01 Trasp.	Trasporto manufatti prefabbricati dal luogo di realizzazione al sito di messa in opera					1,00		
	SOMMANO a corpo					1,00	3'000,00	3'000,00
	<b>OG 1 Edifici civili e industriali (SpCat 2) Strutture fondazioni (Cat 2)</b>							
20 E.07.030.010 .a	Vespaio in pietrame calcareo di idonea pezzatura, a qualsiasi profondità o altezza, sistemato a mano, compresi la cernita del materiale, la regolarizzazione della superficie con pietrisco minuto, la creazione di cunicoli di aerazione di lunghezza non superiore a 1,50 m e sezione non inferiore a 15x20 cm, compresi l'attraversamento delle murature interne ed esterne, la protezione agli imbocchi e sbocchi, e ogni altro onere e magistero per dare il lavoro finito a perfetta regola d'arte Vespaio in pietrame calcareo sistemato a mano		30,00	16,000	0,300	144,00		
	SOMMANO mc					144,00	86,46	12'450,24
	<b>Opere edili (Cat 4)</b>							
21 E.07.020.030 .a	Massetto isolante in calcestruzzo cellulare confezionato con cemento tipo R 325 dosato a 330 - 350 kg/m, dato in opera battuto e spianato, e configurato anche secondo pendenza Massetto isolante in calcestruzzo cellulare spessore cm 20 sopra vespaio		30,00	16,000	20,000	9'600,00		
	SOMMANO mq/cm					9'600,00	1,17	11'232,00
	<b>A RIPORTARE</b>							243'044,48

COMMITTENTE:

Num.Ord. TARIFFA	DESIGNAZIONE DEI LAVORI	DIMENSIONI				Quantità	IMPORTI	
		par.ug.	lung.	larg.	H/peso		unitario	TOTALE
	<b>RIPORTO</b>							243'044,48
22 E.07.010.030 .a	Massetto di sottofondo di malta di cemento tipo 32.5 dosato a 300 kg per 1,00 m di sabbia per piano di posa di pavimentazioni sottili (linoleum, gomma, piastrelle resilienti, ecc.) dato in opera ben battuto, livellato e lisciato perfettamente Spessore non inferiore a 4 cm palestra e zona servizi		30,05	16,260		488,61		
	SOMMANO mq					488,61	14,09	6'884,51
23 E.13.080.020 .a	Pavimento vinilico, costituito da uno strato antisdrucchiolo ed il supporto stabilizzato con fibra di vetro, in teli, di qualunque colore, a tinta unita o marmorizzato, posto in opera con idoneo collante neoprenico sul piano di posa appositamente predisposto e da pagarsi a parte, compresi il taglio a misura, gli sfridi, il collante, l'eventuale formazione dei giunti di dilatazione, il tiro in alto e il calo dei materiali, la pulizia finale, il lavaggio e ogni altro onere e magistero per dare il lavoro finito a perfetta regola d'arte. Spessore 2,8 mm pavimentazione palestra		24,00	15,000		360,00		
	SOMMANO mq					360,00	34,90	12'564,00
24 E.13.030.010 .b	Pavimento di piastrelle di litogres di dimensioni 7,5x15, 7,5x7,5, 10x10, 10x20, 15x15 e 20x20 cm, prima scelta, poste in opera su sottofondo di malta cementizia dosata a 4 q.li di cemento tipo 325 per mc di sabbia, compresi la suggellatura dei giunti con boiaccia di cemento bianco, i tagli, gli sfridi, i pezzi speciali, l'eventuale formazione dei giuntio di dilatazione, il tiro in alto e il calo dei materiali, il lavaggio con acido, la pulitura finale e ogni altro onere e magistero per dare il lavoro finito a perfetta regola d'arte Colori chiari o bianco a superficie liscia o bugnata, spessore 8÷10 mm							
	disimpegni		1,40	6,700		9,38		
	spogl. 1					15,40		
	zona filtro		2,40	1,380		3,31		
	zona doccie		3,00	1,900		5,70		
	WC		2,40	1,500		3,60		
	Spogl 2					16,48		
	filtro		1,38	1,900		2,62		
	Wc		1,90	1,500		2,85		
	doccie		1,90	3,000		5,70		
	Sala insegnati					8,75		
	Filtro		1,20	1,050		1,26		
	doccia		1,20	1,050		1,26		
	Wc		2,52	1,500		3,78		
	Servizio sanitario					8,20		
	Filtro		1,20	1,350		1,62		
	Wc		1,80	1,500		2,70		
	SOMMANO mq					92,61	38,03	3'521,96
25 E.08.080.010 .a	Muratura o tramezzatura realizzata con blocchi in calcestruzzo cellulare autoclavato, aventi un peso specifico di 500 Kg/mc, eseguita con collante cementizio a ritenzione d'acqua avente resistenza caratteristica media a compressione non inferiore a 6,0 N/mmq. Compresi e compensati nel prezzo il calo e il tiro in alto dei materiali, la formazione dei giunti, riseghe, mazzette, spigoli, architravi e piattabande sui vani porte e finestre, i ponti di servizio fino a 4 m di altezza dal piano di appoggio e quant'altro occorre per dare il lavoro finito a perfetta regola d'arte. Spessore 8 cm - REI 180							
	Parete separazione servizi-palestra	2,00	7,23		3,450	49,89		
	a detrarre vano accesso palestra		1,80		2,200	-3,96		
	parete separazione ingresso -spogl. 1		6,70		3,450	23,12		
	a detrarre vano porta		0,90		2,200	-1,98		
	<b>A RIPORTARE</b>					67,07		266'014,95

COMMITTENTE:

Num.Ord. TARIFFA	DESIGNAZIONE DEI LAVORI	DIMENSIONI				Quantità	IMPORTI	
		par.ug.	lung.	larg.	H/peso		unitario	TOTALE
	<b>RIPORTO</b>					67,07		266'014,95
	separazione spogl.1 - servizi		4,40		3,450	15,18		
	docce - zona filtro e WC		3,00		3,450	10,35		
	a detrarre vano accesso locale doccie		1,00		2,200	-2,20		
	parete separazione servizi e zona filtro		2,40		2,500	6,00		
	a detrarre n. 2 porte	2,00	0,90		2,200	-3,96		
	separazione corridoio - servizio sanitario		4,80		3,450	16,56		
			4,30		3,450	14,84		
	separazione servizio sanitario spogl. 2		4,70		3,450	16,22		
	separazione servizio sanitario serizi igienici		3,00		3,450	10,35		
	per realizzazione cavedi		0,80		3,450	2,76		
	separazione WC zona filtro		1,80		3,450	6,21		
	a detrarre n. 4 porte	4,00	0,90		2,200	-7,92		
	separazione corridoio - sala insegnanti		2,80		3,450	9,66		
	separazione Spogl. 2 -Sala insegnanti		2,92		3,450	10,07		
	spogl 2 zona servizi		3,92		3,450	13,52		
	zona doccie servizi		3,00		3,450	10,35		
	zona filtro WC		1,90		3,450	6,56		
	a detrarre n. 2 porte	2,00	0,90		2,200	-3,96		
	a detrarre vano accesso locale doccie		1,00		2,200	-2,20		
	sala insegnanti - loclai servizio		2,66		3,450	9,18		
	zona filtro WC		2,52		3,450	8,69		
	zona doccia zona filtro		1,05		3,450	3,62		
	a detrarre vani porta	3,00	0,90		2,200	-5,94		
	Sommano positivi mq					243,13		
	Sommano negativi mq					-32,12		
	SOMMANO mq					211,01	25,90	5'465,16
26 E.16.020.060 .a	Strato finale di intonaco, realizzato mediante la stesura di colla di malta, passata al crivello fino, con successiva finitura, per spessore di circa 5 mm: Con colla di malta pozzolanica, lisciata con fratazzo metallico Vedi voce n° 25 [mq 211.01]	2,00				422,02		
	SOMMANO mq					422,02	10,22	4'313,04
27 E.17.050.010 .b	Pareti divisorie in lastre di cartongesso dello spessore di 12 mm fissate mediante viti autofilettanti alla struttura portante costituita da profilati in lamiera di acciaio zincato, con interasse non superiore a 60 cm, compresi la formazione di eventuali vani porta e vani finestra, gli spigoli vivi, il nastro a rete coprigiunti, la stuccatura dei giunti, la sigillatura, il materiale di fissaggio, i ponti di servizio fino a 4 m dal piano di appoggio e ogni altro onere e magistero per dare il lavoro finito a perfetta regola d'arte Con due lastre di cartongesso su entrambi i lati della parete pannellatura area palestra per altezza di metri 2 dal piano del pavimento. in ragione del 60 % per la presenza dei pannelli su una unica faccia	0,60 0,60	24,00 15,00	2,000	2,000 2,000	57,60 18,00		
	SOMMANO mq					75,60	35,01	2'646,76
28 E.15.020.020 .c	Rivestimento di pareti in piastrelle di ceramica smaltata in pasta bianca, monocottura, di prima scelta, con superficie liscia o semilucida o bocciardata, poste in opera con idoneo collante su sottofondi predisposti, secondo qualsiasi configurazione geometrica, compresi la suggellatura dei giunti con cemento bianco o colorato, i pezzi speciali (angoli, spigoli, terminali, zoccoli), i tagli a misura, gli sfridi, il tiro in alto e il calo dei materiali, la pulitura finale e ogni altro onere e magistero per dare il lavoro finito a perfetta regola d'arte Dimensioni 15x15 cm, bianche							
	<b>A RIPORTARE</b>							278'439,91

COMMITTENTE:

Num.Ord. TARIFFA	DESIGNAZIONE DEI LAVORI	DIMENSIONI				Quantità	IMPORTI	
		par.ug.	lung.	larg.	H/peso		unitario	TOTALE
	<b>RIPORTO</b>							278'439,91
	doccie maschi	2,00	3,00		2,000	12,00		
		2,00	1,90		2,000	7,60		
	a detrarre accesso box doccie	1,00	0,90		2,000	-1,80		
	Wc spogl 1		1,80		2,000	3,60		
			1,40		2,000	2,80		
			1,50		2,000	3,00		
	WC sala insegnanti	2,00	2,52		2,000	10,08		
		2,00	1,50		2,000	6,00		
	a detrarre porta		0,90		2,000	-1,80		
	Box doccia sala insegnanti	2,00	1,20		2,000	4,80		
		2,00	1,05		2,000	4,20		
	bordi muratura accesso doccie	2,00	0,15		2,000	0,60		
			0,15		0,900	0,14		
	a detrarre accesso		0,90		2,000	-1,80		
	box doccie spogl. 2	2,00	3,00		2,000	12,00		
		2,00	1,90		2,000	7,60		
	a detrarre accesso		1,00		2,000	-2,00		
	WC spogl. 2	2,00	1,90		2,000	7,60		
		2,00	1,50		2,000	6,00		
	a detrarre porta		0,90		2,000	-1,80		
	WC servizio sanitario	2,00	1,80		2,000	7,20		
	WC servizio sanitario	2,00	1,50		2,000	6,00		
	a detrarre porta		0,90		2,000	-1,80		
	Sommano positivi mq					101,22		
	Sommano negativi mq					-11,00		
	SOMMANO mq					90,22	37,00	3'338,14
	<b>OS 3 Impianti idrico-sanitario, cucine, lavanderie (SpCat 3)</b>							
	<b>Impianto idrosanitario (Cat 5)</b>							
29 I.01.020.030. a	Vaso a sedere in vetrochina colore bianco, fornito e posto in opera, completo di cassetta di scarico appoggiata, galleggiante silenzioso, tubo di risciacquo in polietilene, PVC, placca di comando a pulsante su cassetta, sedile a ciambella con coperchio in polietilene-PVC; completo, inoltre, di tutta la raccorderia, di alimentazione e scarico; compresi l'uso dei materiali di consumo necessari per la posa in opera del vaso, l'uso della necessaria attrezzatura, la distribuzione dei materiali e dei manufatti al posto di posa, l'assistenza muraria alla posa in opera, l'esecuzione di idonea pulizia a posa ultimata, il sollevamento o l'abbassamento dei materiali di risulta al piano di carico, il carico ed il trasporto dei medesimi alle pubbliche discariche, il corrispettivo alle stesse e ogni altro onere e magistero per dare il lavoro finito a perfetta regola d'arte Vaso in vitreous-china a cacciata con cassetta appoggiata					4,00		
	SOMMANO cad					4,00	269,80	1'079,20
30 I.01.020.060. c	Lavabo rettangolare a colonna in vetrochina colore bianco, fornito e posto in opera, completo di gruppo di erogazione, con scarico corredato di raccordi e filtro, pilone, flessibili, rosette cromate, rubinetti sottolavabo, fissaggi al pianale, compresi l'uso dei materiali di consumo necessari per la posa in opera del lavabo, l'uso della necessaria attrezzatura, la distribuzione dei materiali e dei manufatti al posto di posa, l'assistenza muraria alla posa in opera, l'esecuzione di idonea pulizia a posa ultimata, il sollevamento o l'abbassamento dei materiali di risulta al piano di carico, il carico ed il trasporto dei medesimi alle pubbliche discariche, il corrispettivo alle stesse e ogni altro onere e magistero per dare il lavoro finito a perfetta regola							
	<b>A RIPORTARE</b>							282'857,25

COMMITTENTE:



Num.Ord. TARIFFA	DESIGNAZIONE DEI LAVORI	DIMENSIONI				Quantità	IMPORTI	
		par.ug.	lung.	larg.	H/peso		unitario	TOTALE
	<b>RIPORTO</b>							282'857,25
	d'arte Lavabo a colonna da 55x45 cm in vitreous-china con gruppo a tre fori					4,00		
	SOMMANO cad					4,00	218,81	875,24
31 I.01.010.070. a	Predisposizione di allaccio per apparecchi igienico-sanitari con alimentazione a linea continua, fornito e posto in opera all'interno di bagni, wc, docce, cucine etc. a valle delle valvole di intercettazione ubicate nel locale. Sono compresi le valvole suddette, le tubazioni in polipropilene, per distribuzioni d'acqua fredda. Sono esclusi il ripristino dell'intonaco, la fornitura e la posa in opera delle apparecchiature igienico-sanitarie con le relative rubinetterie. Sono compresi le opere murarie per l'apertura e eguagliatura delle tracce e ogni altro onere e magistero per dare il lavoro finito a perfetta regola d'arte Impianto di acqua fredda a linea per ambienti civili					15,00		
	SOMMANO cad					15,00	62,60	939,00
32 I.01.010.080. a	Predisposizione di allaccio per apparecchi igienico-sanitari con alimentazione a linea continua, fornito e posto in opera all'interno di bagni, wc, docce, cucine etc. a valle delle valvole di intercettazione ubicate nel locale. Sono compresi le valvole suddette, le tubazioni in polipropilene per distribuzioni d'acqua calda. Sono esclusi il ripristino dell'intonaco, la fornitura e la posa in opera delle apparecchiature igienico-sanitarie con le relative rubinetterie. Sono compresi le opere murarie per l'apertura e eguagliatura delle tracce e ogni altro onere e magistero per dare il lavoro finito a perfetta regola d'arte Impianto di acqua calda a linea per ambienti civili					11,00		
	SOMMANO cad					11,00	54,37	598,07
33 I.01.010.045. a	Impianto di scarico con l'uso di tubi in PVC con innesto a bicchiere fornito e posto in opera all'interno di bagni, wc, docce, cucine etc. a valle della colonna fecale. Sono compresi il pozzetto a pavimento, le tubazioni in PVC le guarnizioni, le opere murarie per l'apertura e eguagliatura delle tracce, esclusi il ripristino dell'intonaco e del masso. E', inoltre, compreso ogni altro onere e magistero per dare il lavoro finito a perfetta regola d'arte. Sono esclusi la fornitura e la posa in opera delle apparecchiature igienico-sanitarie con le relative rubinetterie Impianto di scarico con tubi PVC per ambienti civili					15,00		
	SOMMANO cad					15,00	52,98	794,70
34 U.02.040.020 .a	Tubazione in PVC rigido con contenuto minimo di PVC pari all'80% , per condotte di scarico interrate di acque civili e industriali, giunto a bicchiere con guarnizione elastomerica, contrassegnata ogni metro con marchio del produttore, diametro, data di produzione e marchio di conformità di prodotto IIP UNI e/o equivalente marchio rilasciato da organismo riconosciuto nell'ambito della comunità europea. Compresi i pezzi speciali, la posa in opera con relative giunzioni, esclusi la formazione del letto di posa e del rinfianco con materiale idoneo. Rigidità anulare SN 2 kN/mq DE 160 mm per recapito alla fossa settica esistente		30,00			30,00		
	SOMMANO m					30,00	10,18	305,40
	<b>A RIPORTARE</b>							286'369,66

COMMITTENTE:

Num.Ord. TARIFFA	DESIGNAZIONE DEI LAVORI	DIMENSIONI				Quantità	IMPORTI	
		par.ug.	lung.	larg.	H/peso		unitario	TOTALE
	<b>RIPORTO</b>							286'369,66
	<b>OG 1 Edifici civili e industriali (SpCat 2) Opere edili (Cat 4)</b>							
35 E.18.050.010 .a	Porta per esterni con battente in acciaio in doppia lamiera da 15/10 zincata a caldo verniciata a base di polivinilcloruro, spessore totale 45 mm, pressopiegato su 3 lati, con rinforzo interno ed isolamento in lana minerale (coefficiente di trasmissione termica $k = 2,1 \text{ W/m}^2 \text{ K}$ , insonorizzazione $R_w$ ca. 27 dB (A)), telaio in acciaio zincato a caldo da 2,5 mm di spessore con guarnizione di battuta in EPDM su tre lati, posti in opera compresi serratura incassata, corredo di maniglie in materiale sintetico, rostro di sicurezza in acciaio e 2 cerniere Ad 1 battente accesso locale servizi- palestra		1,30		2,300	2,99		
	SOMMANO mq					2,99	218,25	652,57
36 E.18.020.010 .a	Porta interna in legno con anta mobile tamburata e con bordi impiallacciati, completa di telaio maestro in listellare impiallacciato dello spessore di 8/11 mm, coprifili ad incastro in multistrato e tutta la ferramenta necessaria per il fissaggio, con esclusione delle maniglie e degli eventuali vetri, movimento e chiusura, delle dimensioni standard di 210 x 60-70-80-90 cm. Con anta cieca liscia Noce tanganika					12,00		
	SOMMANO cad					12,00	220,65	2'647,80
37 E.18.050.010 .b	Porta per esterni con battente in acciaio in doppia lamiera da 15/10 zincata a caldo verniciata a base di polivinilcloruro, spessore totale 45 mm, pressopiegato su 3 lati, con rinforzo interno ed isolamento in lana minerale (coefficiente di trasmissione termica $k = 2,1 \text{ W/m}^2 \text{ K}$ , insonorizzazione $R_w$ ca. 27 dB (A)), telaio in acciaio zincato a caldo da 2,5 mm di spessore con guarnizione di battuta in EPDM su tre lati, posti in opera compresi serratura incassata, corredo di maniglie in materiale sintetico, rostro di sicurezza in acciaio e 2 cerniere Ad 2 battente porte zona palestra	4,00	2,10		2,200	18,48		
	SOMMANO mq					18,48	208,55	3'854,00
38 E.18.075.045 .a	Maniglione antipanico a barra orizzontale basculante in acciaio cromato o push, fornito e posto in opera su infissi o porte tagliafuoco ad uno o due battenti Maniglione interno e placca esterna					4,00		
	SOMMANO cad					4,00	161,58	646,32
39 E.18.080.050 .c	"Infisso con profilati in lega di alluminio per finestre o porte finestre a una o più ante apribili con movimenti tra loro indipendenti,realizzato con due profilati in lega di alluminio estruso UNI 9006-1, costituito da telaio in profilato di sezione adeguata alle dimensioni ed alle funzioni del serramento, con trattamento superficiale di ossidazione anodica di colore naturale satinato o lucido dello spessore da 15 a 18 micron, oppure con preverniciatura a colori o finto legno, escluso vetri e pannelli e completo di controtelaio o cassonetto di acciaio zincato, coprifili in lamiera di alluminio anodizzato, funi di acciaio inossidabile, carrucole di rinvio, canaletti di materia plastica, manopola o maniglia di tipo pesante ed ogni altro							
	<b>A RIPORTARE</b>							294'170,35

COMMITTENTE:

Num.Ord. TARIFFA	DESIGNAZIONE DEI LAVORI	DIMENSIONI				Quantità	IMPORTI	
		par.ug.	lung.	larg.	H/peso		unitario	TOTALE
	<b>RIPORTO</b>							294'170,35
	accessorio, in opera compreso tutti gli oneri:" Per superfici oltre m² 5							
	lato lungo	8,00	3,50		1,300	36,40		
	lato corto	2,00	4,68		1,300	12,17		
	lato corto sopra servizi	2,00	6,63		1,300	17,24		
	finestre locali servizi	2,00	0,80		1,300	2,08		
	finestre locali servizi	2,00	1,60		1,300	4,16		
	SOMMANO mq					72,05	225,03	16'213,41
40 E.20.025.010 .b	Vetrata termoisolante composta da due lastre di vetro float incolore, lastra interna: vetro stratificato di sicurezza UNI EN ISO 12543 spessore nominale 5 mm, lastra esterna in vetro float, spessore nominale 5 mm, unite al perimetro da intercalare in metallo, sigillato alle lastre e tra di esse delimitante un'intercapedine di aria disidratata, con coefficiente di trasmittanza termica k di 1,7 in W/m2K, per finestre, porte e vetrate; fornita e posta in opera con opportuni distanziatori su infissi o telai in legno o metallici compreso sfridi, tagli e sigillanti siliconici, e ogni altro onere e magistero per dare il lavoro finito a perfetta regola d'arte Intercapedine 15 mm (5+15+5)							
		8,00	3,40		1,200	32,64		
		2,00	4,58		1,200	10,99		
		2,00	6,50		1,200	15,60		
		2,00	0,70		1,200	1,68		
		2,00	1,50		1,200	3,60		
	SOMMANO mq					64,51	63,79	4'115,09
41 P.F.T.02	CUPOLA A VELA IN PC ALVEOLARE OPALE TERMOFORMATATA SP. 25mm							
	Cupola a Vela, realizzata mediante termoformatura di lastra in policarbonato alveolare, protetta ai raggi U.V. su entrambi i lati. Classe di reazione al fuoco EuroClass B - s2, d0 secondo EN 13501-1 Trasmittanza Termica 1,30 W/m²K(lastra all'originale). Peso 3,40 Kg/m² con camera d'aria(lastra all'originale). La cupola è così composta, lastra in policarbonato alveolare opale sp.25mm(lastra all'originale). Precedentemente essiccate in apposito forno per eliminare eventuale presenza di umidità. Tra la cupola e la base di appoggio viene posizionata una guarnizione per garantire una perfetta tenuta all'aria. La cupola viene fissata alla base d'appoggio con viti autoforanti dotate di guarnizione in gomma nera EPDM coperte da una rondella in acciaio inox. DIMENSIONI 80X80 cm							
						5,00		
	SOMMANO cadauno					5,00	321,53	1'607,65
42 E.13.060.030 .a	Pavimento in piastrelle klinker ceramico non gelivo, per interni o per esterni, ad intenso calpestio, posto in opera su sottofondo di malta cementizia dosata 4 q.li di cemento tipo 325 per mc di sabbia, dello spessore non inferiore a 2 cm, previo spolvero di cemento tipo 325, i giunti connessi a cemento puro, compresi le suggellature degli incastri a muro, i tagli, gli sfridi, i pezzi speciali, l'eventuale formazione dei giunti di dilatazione, il tiro in alto e il calo dei materiali, la pulitura finale ed ogni altro onere e magistero per dare il lavoro finito a perfetta regola d'arte. Dimensioni 24,5x6 cm							
	marciapiede		1,50	16,860		25,29		
	marciapiede		1,50	31,400		47,10		
	<b>A RIPORTARE</b>					72,39		316'106,50

COMMITTENTE:

Num.Ord. TARIFFA	DESIGNAZIONE DEI LAVORI	DIMENSIONI				Quantità	IMPORTI	
		par.ug.	lung.	larg.	H/peso		unitario	TOTALE
	<b>R I P O R T O</b>					72,39		316'106,50
	SOMMANO mq					72,39	50,83	3'679,58
	<b>OS 3 Impianti idrico-sanitario, cucine, lavanderie (SpCat 3) Impianto scarico acque meteoriche (Cat 6)</b>							
43 U.04.020.010 .c	Pozzetto di raccordo pedonale, non diaframmato, realizzato con elementi prefabbricati in cemento vibrato con impronte laterali per l'immissione di tubi, senza coperchio o griglia, posto in opera compresi ogni onere e magistero per l'allaccio a tenuta con le tubazioni, inclusi il letto con calcestruzzo cementizio, il rinfiango e il rinterro con la sola esclusione degli oneri per lo scavo Dimensioni 40x40x40 cm					12,00		
	SOMMANO cad					12,00	47,11	565,32
44 U.04.020.040 .h	Coperchio per pozzetti di tipo leggero realizzato con elementi prefabbricati in cemento vibrato posto in opera compresi ogni onere e magistero Chiusino 60x60 cm					12,00		
	SOMMANO cad					12,00	18,39	220,68
45 U.02.040.020 .a	Tubazione in PVC rigido con contenuto minimo di PVC pari all'80% , per condotte di scarico interrate di acque civili e industriali, giunto a bicchiere con guarnizione elastomerica, contrassegnata ogni metro con marchio del produttore, diametro, data di produzione e marchio di conformità di prodotto IIP UNI e/o equivalente marchio rilasciato da organismo riconosciuto nell'ambito della comunità europea. Compresi i pezzi speciali, la posa in opera con relative giunzioni, esclusi la formazione del letto di posa e del rinfiango con materiale idoneo. Rigidità anulare SN 2 kN/mq DE 160 mm rete perimetrale rete perimetrale recapito finale in canale esistente	2,00	30,00			60,00		
		1,00	16,00			16,00		
			20,00			20,00		
	SOMMANO m					96,00	10,18	977,28
	<b>OS 30 Impianti interni elettrici, telefonici, radiotelefonici e televisivi (SpCat 4) Impianto riscaldamento/climatizzazione (Cat 7)</b>							
46 L.01.070.070 .j	Interruttore automatico magnetotermico differenziale, conforme alle norme CEI con marchio IMQ, fornito e posto in opera, avente le seguenti caratteristiche: Tensione nominale 230V a.c.; Tensione di isolamento 500V a.c.; Potere di interruzione 6 kA; Potere di interruzione differenziale 6 kA; Corrente nominale differenziale 0,03 A; Corrente di guasto alternata; Caratteristica di intervento magnetico C; Classe di limitazione secondo CEI En 60898 =3; Grado di protezione sui morsetti IP20. Compresi il montaggio su guida DIN 35, il collegamento elettrico ed il successivo collaudo n. poli "P" ; correnti nominali; " In" (Ta=30°C); n. moduli "m" ; caratteristica di intervento differenziale "A" o "AC" 4P; In=40÷63 A; 4m; AC Climatizzazione palestra					1,00		
	SOMMANO cad					1,00	197,87	197,87
	<b>A R I P O R T A R E</b>							321'747,23

COMMITTENTE:

Num.Ord. TARIFFA	DESIGNAZIONE DEI LAVORI	DIMENSIONI				Quantità	IMPORTI	
		par.ug.	lung.	larg.	H/peso		unitario	TOTALE
	<b>RIPORTO</b>							321'747,23
47 L.02.010.028 .f	Cavo in corda rigida di rame ricotto stagnato isolato in gomma EPR, FG7 OR, non propagante incendio, non propagante fiamma, contenuta emissione di gas corrosivi, con guaina di mescola isolante con elevate caratteristiche elettriche, meccaniche e termiche di colore grigio chiaro RAL 7035 per tensioni nominali 600/1000 V ad una temperatura di esercizio max 70 °C con conduttore a filo unico, corda rigida o flessibile. Il cavo dovrà riportare stampigliato a rilievo la designazione, il numero di conduttori per sezione, la marca, la provenienza di prodotto, la marcatura metrica progressiva e il marchio IMQ. Quadripolare Sezione 4x16 mm² Climatizzazione palestra		20,00			20,00		
	SOMMANO m					20,00	8,70	174,00
<b>OS 28 Impianti termici e di condizionamento (SpCat 5)</b>								
48 C.06.010.010 .a	Canale in lamiera di acciaio zincato, fornito e posto in opera, a sezione quadrata per la distribuzione dell'aria Canale quadrangolare in lamiera di acciaio zincato Climatizzazione palestra				500,000	500,00		
	SOMMANO kg					500,00	6,45	3'225,00
49 NP03IT	Fornitura e posa in opera di Canale microforato circolare in acciaio zincato progettato per diffondere l'aria in piccoli o grandi ambienti sfruttando l'effetto induttivo generato dall'uscita dell'aria dai fori ricavati sulla superficie della tubazione. Diametro 500mm Climatizzazione palestra	2,00	22,00			44,00		
	SOMMANO ml					44,00	130,68	5'749,92
50 NP01IT	Generatore di calore ad acqua calda a condensazione per solo riscaldamento a basse emissioni inquinanti, di tipo B23-C13-C23-C33-C43-C53-C63-C83, costituito da uno scambiatore primario brevettato in alluminio senza saldatura. Completa di termoregolazione climatica con sonda esterna per la gestione a temperatura variabile della temperatura acqua in mandata all'impianto, funzione Benessere, funzione Memory e funzione tasto riempimento impianto intelligente. La massima pressione di esercizio è di 3 bar. Classe 5 di NOx e 4 stelle secondo Direttiva 92/42/CEE. Potenza termica 25kW Riscaldamento servizi					1,00		
	SOMMANO cad					1,00	1'797,91	1'797,91
51 NP04IT	Defangatore per tubazioni orizzontali, in ottone, con magnete e coibentazione, attacchi Femmina-Femmina; corpo, camera di accumulo, tappo e valvola di scarico in ottone, elemento interno in PA66G30, tenute in EPDM; Pmax 10 bar, temperatura d'esercizio 0÷110°C, capacità di separazione particelle fino a 5 µm, induzione magnetica 2 x 0,3T.1" 1/2 Riscaldamento servizi					1,00		
	SOMMANO cad					1,00	186,27	186,27
52 C.04.020.010 .b	Elettropompa singola per acqua calda e refrigerata, esecuzione monoblocco in linea con rotore immerso, 2800 g/min, caratteristica variabile, temperatura d'impiego -10/+110°C, PN							
	<b>A RIPORTARE</b>							332'880,33

COMMITTENTE:

Num.Ord. TARIFFA	DESIGNAZIONE DEI LAVORI	DIMENSIONI				Quantità	IMPORTI	
		par.ug.	lung.	larg.	H/peso		unitario	TOTALE
	<b>RIPORTO</b>							332'880,33
	6, grado di protezione IP 55, fornita e posta in opera. Sono compresi i raccordi a tre pezzi, oppure controflange con guarnizioni e bulloni. Sono esclusi i collegamenti elettrici. Portata min/med/max Q(mc/h). Prevalenza corrispondente non inferiore a: H(bar). Diametro nominale: DN(mm) Q = 0,0/1,9/3,8 H = 0,56/0,40/0,18 DN = 25 mm Riscaldamento servizi					1,00		
	SOMMANO cad					1,00	206,67	206,67
53 C.01.070.070 .b	Tubazione multistrato corazzato per condotte in pressione, per linee, fornita e posta in opera, costituita da tubo interno in Polietilene PE 100 rivestito da un doppio nastro di alluminio e da un mantello esterno antiabrasione in Polietilene PE 100. La tubazione dovrà riportare ogni metro la sigla del produttore, il marchio e numero distintivo IIP, la data di produzione, il diametro del tubo. Compresi i pezzi speciali, il materiale per giunzioni, le opere murarie di apertura e chiusura tracce, il rifacimento dell'intonaco, la tinteggiatura e l'esecuzione di staffaggi in profilati, gli apparecchi idraulici, e ogni altro onere e magistero per dare il lavoro finito a perfetta regola d'arte. PFA 16 Diametro esterno 25 mm spessore 2,3 mm Riscaldamento servizi	2,00	15,00			30,00		
	SOMMANO m					30,00	5,46	163,80
54 C.01.070.070 .a	Tubazione multistrato corazzato per condotte in pressione, per linee, fornita e posta in opera, costituita da tubo interno in Polietilene PE 100 rivestito da un doppio nastro di alluminio e da un mantello esterno antiabrasione in Polietilene PE 100. La tubazione dovrà riportare ogni metro la sigla del produttore, il marchio e numero distintivo IIP, la data di produzione, il diametro del tubo. Compresi i pezzi speciali, il materiale per giunzioni, le opere murarie di apertura e chiusura tracce, il rifacimento dell'intonaco, la tinteggiatura e l'esecuzione di staffaggi in profilati, gli apparecchi idraulici, e ogni altro onere e magistero per dare il lavoro finito a perfetta regola d'arte. PFA 16 Diametro esterno 20 mm, spessore 2,0 mm Riscaldamento servizi	2,00	10,00			20,00		
	SOMMANO m					20,00	5,14	102,80
55 C.05.010.040 .b	Isolante per tubazioni, valvole ed accessori, fornito e posto in opera, costituito da guaina flessibile o lastra in elastomero sintetico estruso a cellule chiuse, coefficiente di conducibilità termica a 40° C non superiore a 0,042 W/mc, classe 1 di reazione al fuoco, campo d'impiego da -40° a +105° C, fattore di resistenza alla diffusione del vapore maggiore di 1600, spessore 9 mm Isolante elastomerico DN20 (3/4") Riscaldamento servizi	2,00	10,00			20,00		
	SOMMANO m					20,00	3,23	64,60
56 C.05.010.040 .c	Isolante per tubazioni, valvole ed accessori, fornito e posto in opera, costituito da guaina flessibile o lastra in elastomero sintetico estruso a cellule chiuse, coefficiente di conducibilità termica a 40° C non superiore a 0,042 W/mc, classe 1 di reazione al fuoco, campo d'impiego da -40° a +105° C, fattore di resistenza alla diffusione del vapore maggiore di 1600, spessore 9 mm Isolante elastomerico DN25 (1") Riscaldamento servizi	2,00	15,00			30,00		
	SOMMANO m					30,00	3,37	101,10
	<b>A RIPORTARE</b>							333'519,30

COMMITTENTE:

Num.Ord. TARIFFA	DESIGNAZIONE DEI LAVORI	DIMENSIONI				Quantità	IMPORTI	
		par.ug.	lung.	larg.	H/peso		unitario	TOTALE
	<b>RIPORTO</b>							333'519,30
57 M.05.010.09 5.e	Vaso di espansione a membrana Da 24 l  SOMMANO cad					1,00 <hr/> 1,00	188,22	188,22
58 I.02.010.070. d	Valvola a sfera in acciaio con attacchi filettati, fornita e posta in opera, compreso ogni altro onere magistero per dare il lavoro finito a perfetta regola d'arte Valvola a sfera in acciaio di diametro 1" Riscaldamento servizi  SOMMANO cad					4,00 <hr/> 4,00	22,78	91,12
59 I.02.010.070. c	Valvola a sfera in acciaio con attacchi filettati, fornita e posta in opera, compreso ogni altro onere magistero per dare il lavoro finito a perfetta regola d'arte Valvola a sfera in acciaio di diametro 3/4" Riscaldamento servizi  SOMMANO cad					2,00 <hr/> 2,00	16,03	32,06
60 NP05IT	Collettore con detentori per impianti di riscaldamento composti da elementi in ottone innesto primario a 1" e innesto femmina per raccordi da vari diametri fornito e posto in opera. Completo di cassetta in plastica, coperchio, rubinetto di intercettazione collettore e raccordi di collegamento alle tubazioni, le tracce e relativa eguagliatura i fori e quant'altro occorre per dare il lavoro compiuto a perfetta regola d'arte Collettore con detentore 8+8 da 1" Riscaldamento palestra  SOMMANO cad					1,00 <hr/> 1,00	325,85	325,85
61 NP06IT	Collettore con detentori per impianti di riscaldamento composti da elementi in ottone innesto primario a 3/4" e innesto femmina per raccordi da vari diametri fornito e posto in opera. Completo di cassetta in plastica, coperchio, rubinetto di intercettazione collettore e raccordi di collegamento alle tubazioni, le tracce e relativa eguagliatura i fori e quant'altro occorre per dare il lavoro compiuto a perfetta regola d'arte Collettore con detentore 5+5 da 3/4" Riscaldamento palestra  SOMMANO cad					1,00 <hr/> 1,00	274,86	274,86
62 C.01.020.050 .c	Tubazione in rame preisolato, fornita e posta in opera, con lega con titolo di purezza Cu 99,9, con rivestimento tubolare espanso a cellule chiuse di densità 30 kg/mc esente da residui ammoniacali, conduttività termica a 40°C $\alpha = 0,040 \text{ W/m}^\circ\text{C}$ per una temperatura di esercizio - 30°C + 95°C ricoperto da pellicola in polietilene non espanso di spessore minimo 6,5 mm (9 mm per il diametro di 22 mm) reazione al fuoco classe 1, fornita in rotoli allo stato fisico ricotto con giunzioni a raccordi a compressione, per impianti realizzati all'interno di locali sanitari. Compresi i pezzi speciali, il materiale per giunzioni, le opere murarie di apertura e chiusura tracce, il rifacimento dell'intonaco, la tinteggiatura e l'esecuzione di staffaggi in profilati, compresi, altresì, ogni altro onere e magistero per dare il lavoro finito a perfetta regola d'arte Diametro 14 mm, spessore 1,0 mm Riscaldamento palestra	2,00	130,00			260,00		
	<b>A RIPORTARE</b>					260,00		334'431,41

COMMITTENTE:

Num.Ord. TARIFFA	DESIGNAZIONE DEI LAVORI	DIMENSIONI				Quantità	IMPORTI	
		par.ug.	lung.	larg.	H/peso		unitario	TOTALE
	<b>RIPORTO</b>					260,00		334'431,41
	SOMMANO m					260,00	7,32	1'903,20
63 M.07.010.03 0.e	Corpi scaldanti costituiti da radiatori ad elementi di alluminio, forniti e posti in opera, completi di nipples di giunzione, tappi laterali, guarnizioni, mensole di sostegno, verniciatura di colore bianco, opere murarie per il fissaggio e ogni altro onere e magistero per dare il lavoro finito a perfetta regola d'arte Altezza massima dell'elemento 800 mm Riscaldamento servizi					100,00		
	SOMMANO cad					100,00	23,78	2'378,00
64 C.02.020.010 .c	Tubazione in polietilene ad alta densità PE 80 per condotte di gas naturale, colore nero con riga gialla coestrusa, segnata ogni metro con diametro, marchio IIP dell'Istituto Italiano dei Plastici e/o equivalente marchio europeo, marchio del produttore e data di produzione. La tubazione deve essere formata per estrusione e può essere fornita sia in barre che in rotoli. Compresi i pezzi speciali e ogni onere e magistero per la posa in opera con relative giunzioni, esclusi solo la formazione del letto di posa e del rinfianco in materiale idoneo. PFA 5 Diametro esterno 32 mm spessore 3,0 mm alimentazione caldaia metano		30,00			30,00		
	SOMMANO m					30,00	5,24	157,20
65 I.02.010.025. a	Giunto dielettrico per montanti gas filettato, fornito e posto in opera. Sono escluse le opere murarie. Sono compresi il materiale di tenuta e ogni altro onere e magistero per dare il lavoro finito a perfetta regola d'arte Giunto dielettrico per montanti gas da 1"1/2 alimentazione caldaia metano					1,00		
	SOMMANO cad					1,00	34,95	34,95
66 C.01.090.020 .c	Tubazione in acciaio zincato senza saldatura, fornita e posta in opera, per linee, escluse quelle all'interno di locali tecnici e bagni. Sono esclusi le opere murarie e gli staffaggi. Sono compresi le viti, i manicotti, i pezzi speciali zincati, il materiale di tenuta e ogni altro onere e magistero per dare il lavoro finito a perfetta regola d'arte Diametro nominale 3/4" alimentazione caldaia metano		10,00			10,00		
	SOMMANO m					10,00	11,92	119,20
67 I.02.010.070. d	Valvola a sfera in acciaio con attacchi filettati, fornita e posta in opera, compreso ogni altro onere magistero per dare il lavoro finito a perfetta regola d'arte Valvola a sfera in acciaio di diametro 1" alimentazione caldaia metano					1,00		
	SOMMANO cad					1,00	22,78	22,78
	<b>OS 30 Impianti interni elettrici, telefonici, radiotelefonici e televisivi (SpCat 4) Impianto elettrico (Cat 8)</b>							
68 L.01.010.010 .b	Impianto elettrico per edificio civile per ambiente fino a 16 mq completo di sistema di distribuzione con eventuali opere in tracce su muratura; conduttori del tipo H07V-K o N07V-K di sezione minima di fase e di terra pari a 1.5 mmq, scatola di							
	<b>A RIPORTARE</b>							339'046,74

COMMITTENTE:



Num.Ord. TARIFFA	DESIGNAZIONE DEI LAVORI	DIMENSIONI				Quantità	IMPORTI	
		par.ug.	lung.	larg.	H/peso		unitario	TOTALE
	<b>RIPORTO</b>							339'046,74
	<p>derivazione incassata da 104x66x48 mm con coperchio oppure se a vista da 100x100x50 mm; scatola portafrutto incassata a muro 3 posti oppure se a vista da 66x82 mm; supporto 1 posto con viti vincolanti per scatola 3 posti; frutto, serie commerciale; placca in materiale plastico o metallo 1 posto per scatola 3 posti; morsetti a mantello o con caratteristiche analoghe; conforme alle norme CEI e progettato ed eseguito in conformità delle norme tecniche vigenti, incluse le opere murarie per l'apertura delle tracce, fori e quant'altro per il posizionamento e fissaggio dei pezzi, e ogni altro onere e magistero per dare il lavoro finito a perfetta regola d'arte. Punto luce a interruttore 10 A Punto luce con corrugato pesante Piano terra Servizi</p> <p style="text-align: right;">SOMMANO cad</p>					13,00		
						13,00	29,06	377,78
69 L.01.010.018 .e	<p>Impianto elettrico per edificio civile per ambienti di superficie oltre a 16 mq completo di sistema di distribuzione con eventuali opere in tracce su muratura; conduttori del tipo H07V-K o N07V-K di sezione minima di fase e di terra pari a 1,5 mmq; scatola di derivazione incassata da 104x66x48 mm con coperchio oppure se a vista da 100x100x50 mm; scatola portafrutto incassata a muro 3 posti oppure se a vista 1 posto da 66x82 mm; supporti con viti vincolanti per scatola 3 posti; frutti, serie commerciale; placche in materiale plastico o metallo 1 posti per scatola 3 posti; morsetti a mantello o con caratteristiche analoghe; conforme alle norme CEI e progettato ed eseguito in conformità delle norme tecniche vigenti, incluse le opere murarie per l'apertura delle tracce, fori e quant'altro per il posizionamento e fissaggio dei pezzi, e ogni altro onere e magistero onere per dare il lavoro finito a perfetta regola d'arte. Per punto luce a deviatore 10 A Punto luce con canaline Palestra Servizi</p> <p style="text-align: right;">SOMMANO cad</p>					3,00 4,00		
						7,00	85,13	595,91
70 L.01.010.022 .g	<p>Impianto elettrico per edificio civile per ambiente fino a 16 mq completo di sistema di distribuzione con eventuali opere in tracce su muratura; conduttori del tipo H07V-K o N07V-K di sezione minima di fase e di terra pari a 1,5 mmq; scatola di derivazione incassata da 104x66x48 mm con coperchio oppure se a vista da 100x100x50 mm; scatola portafrutto incassata a muro 3 posti oppure se a vista 1 posto da 66x82 mm; -supporti con viti vincolanti per scatola 3 posti; frutti, serie commerciale; placche in materiale plastico o metallo 1 posti per scatola 3 posti; morsetti a mantello o con caratteristiche analoghe; conforme alle norme CEI e progettato ed eseguito in conformità delle norme tecniche vigenti, incluse le opere murarie per l'apertura delle tracce, fori e quant'altro per il posizionamento e fissaggio dei pezzi e ogni altro onere e magistero per dare il lavoro finito a perfetta regola d'arte. Punto luce a deviatore e invertitore 10 A Punto luce a deviatore e invertitore funzionale a tenuta</p> <p style="text-align: right;">SOMMANO cad</p>					2,00		
						2,00	122,21	244,42
71 L.01.010.070 .f	<p>Impianto elettrico per edificio civile per ambiente di superficie oltre i 16 mq completo di: sistema di distribuzione con eventuali opere in tracce su muratura; conduttori del tipo H07V-K o N07V-K di sezione minima di fase e di terra pari a 1,5 mmq; morsetti a mantello o con caratteristiche analoghe;</p>							
	<b>A RIPORTARE</b>							340'264,85

COMMITTENTE:

Num.Ord. TARIFFA	DESIGNAZIONE DEI LAVORI	DIMENSIONI				Quantità	IMPORTI	
		par.ug.	lung.	larg.	H/peso		unitario	TOTALE
	<b>RIPORTO</b>							340'264,85
	<p>conforme alle norme CEI e progettato ed eseguito in conformità delle norme tecniche vigenti, incluse le opere murarie per l'apertura delle tracce, fori e quant'altro per il posizionamento e fissaggio dei pezzi e ogni altro onere e magistero per dare il lavoro finito a perfetta regola d'arte. Punto luce aggiuntivo al punto luce a interruttore 10 A Punto luce aggiuntivo in traccia per controsoffittati</p> <p>Piano Terra PALESTRA SERVIZI</p> <p style="text-align: right;">SOMMANO cad</p>					12,00 2,00		
						14,00	13,00	182,00
72 L.01.010.096 .a	<p>Impianto elettrico per edificio civile completo di sistema di distribuzione con eventuali opere in tracce su muratura; cavo N07V-K ; scatola di derivazione; scatola portafrutto incassata a muro 3 posti oppure se a vista 1 posto da 66x82 mm; supporto con viti vincolanti a scatola; suoneria da parete a 12 V conforme alle CEI 14-6 e CEI 64-8 con cassa armonica in resina; placca in materiale plastico o metallo; conforme alle norme CEI e progettato ed eseguito in conformità delle norme tecniche vigenti, incluse le opere murarie per l'apertura delle tracce, fori e quant'altro per il posizionamento e fissaggio dei pezzi e ogni altro onere e magistero per dare il lavoro finito a perfetta regola d'arte. Suoneria da parete Suonerie da parete da 12 V, 15 vA servizi</p> <p style="text-align: right;">SOMMANO cad</p>					7,00		
						7,00	58,87	412,09
73 L.01.010.065 .b	<p>Impianto elettrico per edificio civile per ambiente fino a 16 mq completo di sistema di distribuzione con eventuali opere in tracce su muratura; conduttori del tipo H07V-K o N07V-K di sezione minima di fase e di terra pari a 2,5 mmq; scatola di derivazione incassata da 104x66x48 mm con coperchio oppure se a vista da 100x100x50 mm; scatola portafrutto incassata a muro 3 posti oppure se a vista 3 posti da 99x82 mm; supporto con viti vincolanti a scatola; frutto, serie commerciale; placca in materiale plastico o metallo; morsetti a mantello o con caratteristiche analoghe; conforme alle norme CEI e progettato ed eseguito in conformità delle norme tecniche vigenti, incluse le opere murarie per l'apertura delle tracce, fori e quant'altro per il posizionamento e fissaggio dei pezzi e ogni altro onere e magistero per dare il lavoro finito a perfetta regola d'arte. Doppio punto presa UNEL 10 - 16 A e bivalente da 10 - 16 A con alimentazione unica Doppia presa UNEL e bivalente con corrugato pesante</p> <p>Piano Terra PALESTRA SERVIZI</p> <p style="text-align: right;">SOMMANO cad</p>					1,00 10,00		
						11,00	40,84	449,24
74 L.01.010.086 .e	<p>Impianto elettrico per edificio civile completo di sistema di distribuzione con eventuali opere in tracce su muratura calcolato per 6m; conduttori del tipo H07V-K o N07V-K di sezione minima di fase e di terra pari a 1,5 mmq; scatola di derivazione incassata da 104x66x48 mm con coperchio oppure</p>							
	<b>A RIPORTARE</b>							341'308,18

COMMITTENTE:

Num.Ord. TARIFFA	DESIGNAZIONE DEI LAVORI	DIMENSIONI				Quantità	IMPORTI	
		par.ug.	lung.	larg.	H/peso		unitario	TOTALE
	<b>RIPORTO</b>							341'308,18
	se a vista da 100x100x50 mm; scatola portafrutto incassata a muro 3 posti oppure se a vista da 66x82 mm; supporto 1 posto con viti vincolanti per scatola 3 posti; frutto, serie commerciale; placca in materiale plastico o metallo 1 posto per scatola 3 posti; morsetti a mantello o con caratteristiche analoghe; conforme alle norme CEI e progettato ed eseguito in conformità delle norme tecniche vigenti, incluse le opere murarie per l'apertura delle tracce, fori e quant'altro per il posizionamento e fissaggio dei pezzi e ogni altro onere e magistero per dare il lavoro finito a perfetta regola d'arte. Punto luce a interruttore 10 A Punto pulsante a tirante sotto traccia Piano Terra SERVIZI					7,00		
	SOMMANO cad					7,00	36,42	254,94
75 L.05.010.090 .a	Piastra equipotenziale per bandella e conduttori tondi per interconnessioni tra diversi sistemi, fornito e posto in opera A 6 attacchi					1,00		
	SOMMANO cad					1,00	50,70	50,70
76 L.05.010.010 .d	Corda in rame nudo, fornita e posta in opera, completa di morsetti e capicorda, posata su passerella, tubazione protettiva o cunicolo Sezione nominale 35 mm <sup>2</sup>		100,00			100,00		
	SOMMANO m					100,00	5,43	543,00
77 L.05.020.010 .a	Dispersore a croce in profilato di acciaio zincato a caldo, fornito e posto in opera, munito di bandierina con 2 fori diametro 13 mm per allacciamento conduttori tondi e bandelle alloggiato in pozzetto di materiale plastico delle dimensioni di 400x400 mm Lunghezza 1,5 m					4,00		
	SOMMANO cad					4,00	82,07	328,28
78 L.01.070.080 .f	Interruttore automatico magnetotermico, conforme alle norme CEI con marchio IMQ, fornito e posto in opera, avente le seguenti caratteristiche: Tensione nominale: 400V a.c.; Tensione di isolamento 500V a.c.; Potere di interruzione 10 kA; Caratteristica di intervento C. Compresi il montaggio su guida DIN 35, il collegamento elettrico ed il successivo collaudo n. poli "P" ; corrente nominale " In" (Ta=40°C); n. moduli "m" 4P; In=125 A; 4m QUADRO FORNITURA QUADRO palestra					1,00 1,00		
	SOMMANO cad					2,00	266,80	533,60
79 L.02.015.070 .e	Modulo differenziale per accoppiamento a magnetotermico da 0,5 a 125A da 2P a 4P, conforme alle norme CEI, fornito e posto in opera, con marchio IMQ avente le seguenti caratteristiche: Tensione nominale: 50/500V a.c., Tensione di isolamento: 500V a.c., Potere di interruzione differenziale: 6kA, Ritardo regolabile da 0 a 3 s, Corrente nominale							
	<b>A RIPORTARE</b>							343'018,70

COMMITTENTE:

Num.Ord. TARIFFA	DESIGNAZIONE DEI LAVORI	DIMENSIONI				Quantità	IMPORTI	
		par.ug.	lung.	larg.	H/peso		unitario	TOTALE
	<b>RIPORTO</b>							343'018,70
	differenziale: da 0,03 a 3 A, Corrente di guasto alternata o alternata con pulsanti unidirezionali. Compresi il montaggio su guida DIN 35, il collegamento elettrico ed il successivo collaudo n. poli "P" ; correnti nominali; " In" (Ta=30°C); n. moduli "m" ; caratteristica di intervento differenziale "A" o "AC";-Corrente nominale differenziale I'm x A In=125 A; 0,03-3A; da 0 a 3 S QUADRO FORNITURA					1,00		
	SOMMANO cad					1,00	306,37	306,37
80 L.01.090.060 .e	Centralini da parete in resina, versione IP 54/65 equipaggiati con guida DIN 35 e morsettiera, fornito e posto in opera Centralino per 24 moduli 266x371x132 mm CARPENTERIA QUADRO FORNITURA					1,00		
	SOMMANO cad					1,00	70,64	70,64
81 L.01.070.020 .n	Interruttore automatico magnetotermico, conforme alle norme CEI con marchio IMQ, fornito e posto in opera, avente le seguenti caratteristiche: Tensione nominale 230/400V a.c. ; Tensione di isolamento 500V a.c.; Potere di interruzione 6 kA; Caratteristica di intervento C: Grado di protezione su morsetti IP20. Compresi il montaggio su guida DIN 35, il collegamento elettrico ed il successivo collaudo n. poli "P" ; correnti nominali; " In" (Ta=30°C); n. moduli "m" 4P; In=10÷32 A; 4m  QUADRO ELETTRICO PALESTRA					1,00		
	SOMMANO cad					1,00	60,05	60,05
82 L.01.090.080 .c	Quadri modulare da parete in lamiera verniciata con resine epossidiche, equipaggiato con guida DIN 35, grado di protezione IP 30, chiusura del portello con cristallo mediante serratura a chiave, conforme alle norme CEI, fornito e posto in opera Quadro modulare a parete da 36 moduli 300x550x90 mm CARPENTERIA QUADRO PALESTRA					1,00		
	SOMMANO cad					1,00	123,83	123,83
83 L.01.080.020 .a	Strumento digitale, con indicatore a 1000 punti (3 cifre) con display verde di altezza cifre 14 mm e segnalazione fuori scala con diodo led a luce verde, fornito e posto in opera, avente le seguenti caratteristiche: Visualizzazione massima 999; Zero automatico; Tensione di esercizio 600V a.c.; Precisione classe 1+1 digit; Grado di protezione su morsetti IP20. Compresi il montaggio su guida DIN 35, il collegamento elettrico ed il successivo collaudo Voltmetro di portata 600V a.c. QUADRO ELETTRICO palestra					1,00		
	SOMMANO cad					1,00	104,60	104,60
84 L.01.080.040 .a	Commutatore di misura in modulo DIN 35, conforme alle norme CEI, fornito e posto in opera, avente le seguenti caratteristiche: Tensione di esercizio 400V a.c.; Tensione di isolamento 690V a.c.; Corrente nominale 12A; Grado di							
	<b>A RIPORTARE</b>							343'684,19

COMMITTENTE:











